

Sha Maison

積水ハウス品質のお部屋を シャーメゾン ショップ Shop

J R 飯田線

飯田駅 徒歩17分

モバイルで見る



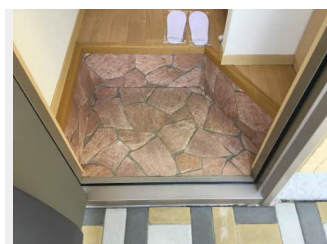
1K
アパート

家賃 **40,000 円**

共益費等 **3,900 円**

敷金 **0 円**

礼金 **20,000 円**



積水ハウスの賃貸住宅 シャーメゾン

Sha Maison

この物件の
オススメ
ポイント

エアコン付ですよ☆/シャワートイレ・ホスクリーンが付いていますよ☆/FFヒーター付で冬でも暖かく快適ですよ☆/デジタルロック・TVドアホン付で防犯対策に役立ちますよ
☆/駐車場1台駐・・・

この物件についている こだわり設備

- TVモニター付きインターホン
- コンロ
- 洗面洗面台
- 室内物干
- 温水洗浄便座
- エアコン
- 大型収納

駐車場あり/地デジ対応(CATV対応)/防音(2F床ALC板)/階段灯/外周フェンス/LGBTQフレンドリー/高齢者対応可/火災警報器(煙感知式)/ストッカー/下駄箱/洗髪洗面化粧台/バルコニー/シャワー/トイレ(洗浄機能付便座)/玄関鍵(デジタルロック)/室内物干し/電話配管有/エアコン/モニター付ドアホン/複層ガラス/FF式ヒーター(ガス)/グリル付きコンロ/バス・トイレ(セパレート)/システムキッチン

入居諸条件備考

保証人不要プラン要加入/シャーメゾンライフSUPPORT24要加入/更新料22,000円 ハウスクリーニング費57,200円 諸費用7,150円/火災保険へのご加入が条件となります。*ご入居中は、借家人賠償責任保険・個人賠償責任保険が付帯された火災保険へのご加入が必要となります。積水ハウス不動産グループでは、万一の事故の際、グループが連携して迅速に対応できる「シャーメゾンライフGUARD」(*)へのご加入を推奨しております。*保険契約の取扱代理店は、積水ハウス不動産中部(株)および積水ハウス不動産パートナーズ(株)となります。/積水ハウス不動産パートナーズの保証人不要プラン『らくらくパートナー』に加入が必要です。【新規契約時】事務手数料:33,000円(税込)、【毎月】保証料:月額賃料等の2%/諸費用及び、契約に要する費用は別途打合せ/駐車場1台2,200円(税込)/更新料:22,000円

物件名	ルミエールC 0102号室	間取り	1K/洋室7.1 K2.8(帖)
アクセス	J R 飯田線 飯田駅 徒歩17分	専有面積 / 向き	24.71㎡/南
所在地	長野県飯田市馬場町3丁目	築年月 / 構造	2006年7月/軽量鉄骨・1階-2階建
ランドマーク	-	入居 / 契約期間	即時/2年
		駐車場	有(別途お問い合わせ下さい)

※消費税は10%として計算しています。※掲載されている図面・写真等は、作成方法や撮影方法・時期などにより実際とは異なる場合があります。※家具や車などは、配置のイメージであり、賃貸物件に付属しておりません(家具家電付き等の表示があるものを除く)。

ポイントがたまる
住んでいるだけでポイントが貯まり、住替え時に家賃が最大3ヶ月分無料に!

エイブルネットワーク飯田店

TEL:0265-52-5700
FAX: 0265-52-5800

長野県飯田市上郷別府3321-5
免許番号: 長野県知事免許(9)第3331号
所属団体: (公社)全日本不動産協会 長野県本部 / (公社)首都圏不動産公正取引協議会

取引形態
仲介