

# Sha Maison

積水ハウス品質のお部屋を シャーメゾン ショップ Shop

しなの鉄道

大屋駅 徒歩14分

モバイルで見る



## 2LDK マンション

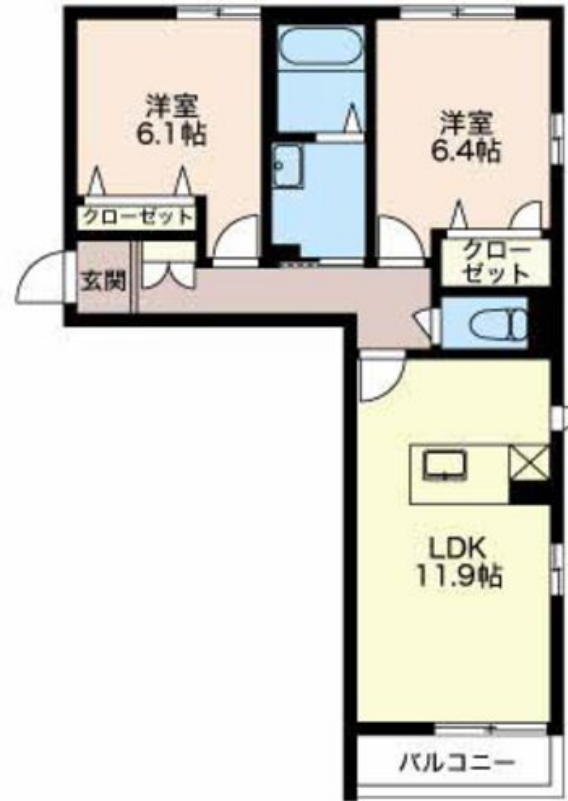
### 家賃 78,000 円

共益費等 4,000 円

敷金 0 円

礼金 0 円

礼金 0



積水ハウスの賃貸住宅 シャーメゾン

## Sha Maison

この物件の  
オススメ  
ポイント

重量鉄骨を使用した3階建ての賃貸物件です。インターネット無料、高遮音システムSHAIDD55採用！

### この物件についている こだわり設備

- シャーメゾン ガーデنز
- 高遮音床システム
- インターネット無料(WiFi付)
- TVモニター付きインターホン
- オートロック
- 防犯カメラ
- 防犯ガラス
- 対面キッチン
- 給湯設備
- 追い焚き給湯
- 浴室乾燥機
- 洗髪洗面台

駐車場あり/防犯カメラ/オートロック/空気環境配慮仕様 (SHMエアキス) /ゴミ集積場 (敷地内) /駐輪場/高遮音床システム「SHAIDD55」/シャーメゾンガーデنز/インターネット無料 (Wi-Fi対応) /LGBTQフレンドリー/高齢者対応可/玄関鍵 (①キー②ロック) /浴室乾燥機 (暖房乾燥) /モニター付ドアホン/マルチメディア配管有/温水ルームヒーター/コミュニケーションキッチン/給湯器 (追焚機能付) /ダウンライト/洗髪洗面化粧台/室内物干し/トイレ (洗浄機能付便座) /エアコン/断熱複層ガラス/防犯ガラス (合せガラス) /アクセントクロス/バルコ

物件名 シャーメゾン・ソレイユ 0101号室

アクセス しなの鉄道 大屋駅 徒歩14分

所在地 長野県上田市芳田

ランドマーク -

間取り 2LDK/洋室6.1 洋室6.4 LDK11.9 (帖)

専有面積 / 向き 59.99㎡ / 南西

築年月 / 構造 2017年1月 / 重量鉄骨・1階-3階建

入居 / 契約期間 2024年5月上旬 / 2年

駐車場 有 (別途お問い合わせ下さい)

入居諸条件備考

保証人不要プラン要加入/シャーメゾンライフSUPPORT24要加入/更新料41,000円 鍵交換料14,300円  
ハウスクリーニング費82,500円 諸費用1,130円/火災保険へのご加入が条件となります。\*ご入居中は、借家人賠償責任保険・個人賠償責任保険が付帯された火災保険へのご加入が必要となります。積水ハウス不動産グループでは、万一の事故の際、グループが連携して迅速に対応できる「シャーメゾンライフGUARD」(\*)へのご加入を推奨しております。\*保険契約の取扱代理店は、積水ハウス不動産中部(株)および積水ハウス不動産パートナーズ(株)となります。/積水ハウス不動産パートナーズの保証人不要プラン『らくらくパートナー』に加入が必要です。[新規契約時]事務手数料: 33,000円(税込)、[毎月]保証料: 月額賃料等の2%/諸費用及び、契約に要する費用は別途打合せ/更新料: 41,000円

※消費税は10%として計算しています。※掲載されている図面・写真等は、作成方法や撮影方法・時期などにより実際とは異なる場合があります。※家具や車などは、配置のイメージであり、賃貸物件に付属していません(家具家電付き等の表示があるものを除く)。

**ポイントがたまる**  
住んでいるだけでポイントが貯まり、  
住替え時に家賃が最大3ヶ月分無料に!

### ミニミニFC上田大屋店

TEL:0268-35-5666

FAX: 0268-35-5667

長野県上田市大屋380-2

免許番号: 長野県知事免許(4)第5044号

取引形態  
仲介