

Sha Maison

積水ハウス品質のお部屋を シャーメゾン ショップ Shop

仙台市営地下鉄南北線

泉中央駅 バス19分 徒歩5分

モバイルで見る



2LDK アパート

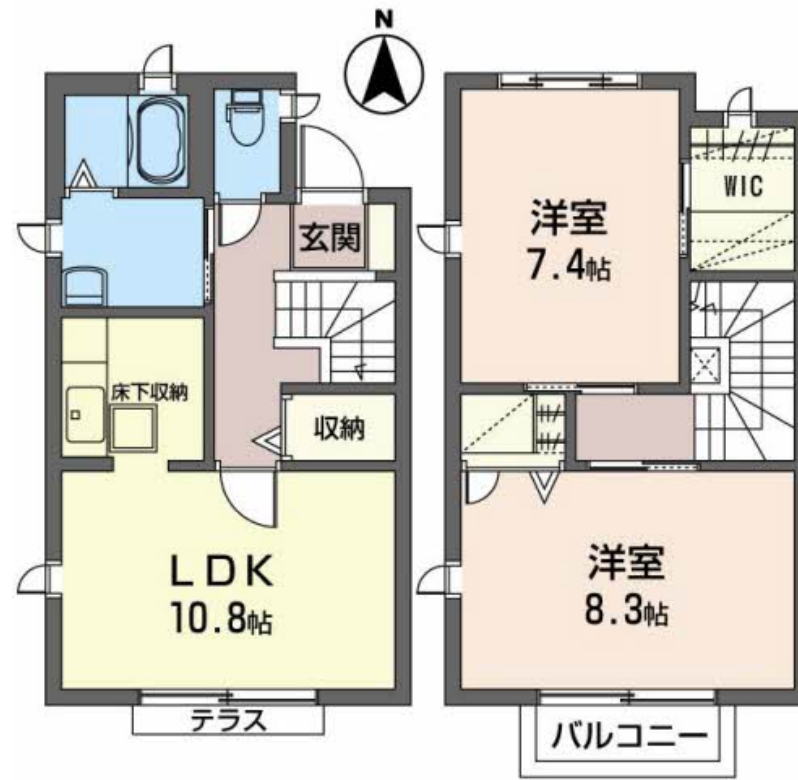
家賃 70,000 円

共益費等 3,000 円

敷金 0 ヶ月

礼金 0 ヶ月

礼金 0



この物件の
オススメ
ポイント

各居室に収納スペース有り、2階北側洋室はウォークインクローゼットとなります。退去クリーニング料の他エアコンクリーニング13,200円税込を頂戴いたします。

この物件についている こだわり設備

- TVモニター付きインターホン
- 給湯設備
- 追い焚き給湯
- 浴室乾燥機
- 洗面洗面台
- 温水洗浄便座
- エアコン
- 大型収納

駐車場あり / BS / LGBTQフレンドリー / 高齢者対応可 / 床下収納庫 / ストッカー / バルコニー / トイレ (洗浄機能付便座) / モニタ付ドアホン / 複層ガラス / 玄関鍵 (デジタルロック) / 浴室乾燥機 / 給湯器 (追焚機能付) / シャワー / 給湯器 (ガス) / 洗面化粧台 / エアコン / パス・トイレ (セパレート) / 洗濯機置場 (室内)

物件名 ハイツ・エレガンス・ウエスト 102号室

間取り 2LDK / 洋室7.4 洋室8.3 LDK10.8 (帖)

アクセス 仙台市営地下鉄南北線 泉中央駅 バス19分、パルタウン大富中央 バス停 徒歩5分

専有面積 / 向き 69.0㎡ / 南

所在地 宮城県黒川郡大和町もみじヶ丘1丁目3-7

築年月 / 構造 2007年8月上旬 / 軽量鉄骨・1階-2階建

ランドマーク ●マルヨシ大富店 / 徒歩4分

入居 / 契約期間 2024年6月下旬 / 2年

駐車場 駐車場空有り / 舗装白線引 / 月3300円

入居諸条件備考

諸費用及び、契約に要する費用は別途打合せ / 契約更新時、更新料20,000円を頂戴します。 / シャーメゾンライフSUPPORT24 (月額880円税込) にご加入いただきます。 / 上記入居諸条件以外に、町内会費 1年毎 3,600円、退去クリーニング費用 (初回契約時) 68,200円 (税込) が必要です。 / 火災保険へのご加入が条件となります。 *ご入居中は、借家人賠償責任保険・個人賠償責任保険が付帯された火災保険へのご加入が必要となります。積水ハウス不動産グループでは、万一の事故の際、グループが連携して迅速に対応できる「シャーメゾンライフGUARD」(*) へのご加入を推奨しております。 *保険契約の取扱代理店は、積水ハウス不動産東北 (株) および積水ハウス不動産パートナーズ (株) となります。 / 積水ハウス不動産パートナーズの保証人不要プラン『らくらくパートナー』 に加入が必要です。 [新規契約時] 事務手数料: 33,000円 (税込)、 [毎月] 保証料: 月額賃料等の2% / 諸費用及び、契約に要する費用は別途打合せ / 更新料: 20,000円

※消費税は10%として計算しています。※掲載されている図面・写真等は、作成方法や撮影方法・時期などにより実際とは異なる場合があります。※家具や車などは、配置のイメージであり、賃貸物件に付属していません (家具家電付き等の表示があるものを除く)。

ポイントがたまる
住んでいるだけでポイントが貯まり、
住替え時に家賃が最大3ヶ月分無料に!

不動産の杜のくまさん

TEL:022-725-7172

FAX: 022-725-7240

宮城県仙台市泉区市名坂字町42-2 ドルチェ泉Ⅲ106

免許番号: 宮城県知事 (2) 第6431号

所属団体: (公社) 宮城県宅地建物取引業協会 / 東北地区不動産公正取引協

議会

取引形態
仲介