

# Sha Maison

積水ハウス品質のお部屋を シャーメゾン ショップ Shop

J R常磐線

巨理駅 徒歩19分

モバイルで見る



1LDK  
アパート

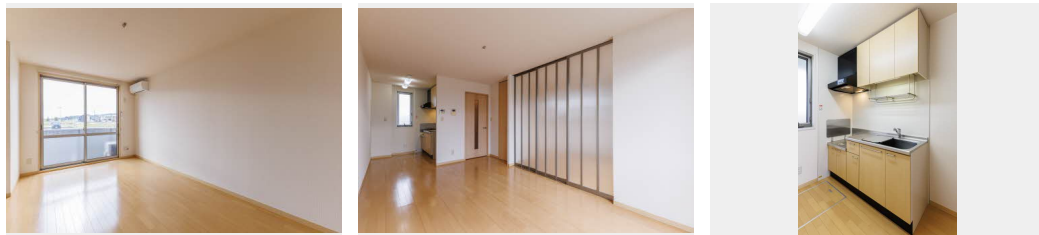
家賃 40,000 円

共益費等 4,000 円

敷金 0 ヶ月

礼金 0 ヶ月

礼金 0



積水ハウスの賃貸住宅 シャーメゾン

Sha Maison

この物件の  
オススメ  
ポイント

／防犯対策としてデジタルキー、モニタ付ドアホン設置／追焚き給湯でいつでもあったかお風呂

この物件についている こだわり設備

- TVモニター付きインターホン
- 給湯設備
- 追い焚き給湯
- 洗髪洗面台
- 温水洗浄便座
- エアコン
- フローリング付
- 大型収納

駐車場あり／BS／消火器／LGBTQフレンドリー／高齢者対応可／床下収納庫／モニタ付ドアホン／トイレ（暖房洗浄便座）／ストッカー／給湯器（追焚機能付）／シャワー／フローリング／玄関鍵（デジタルロック）／給湯器（ガス）／エアコン／バルコニー／トイレ（洗浄機能付便座）／洗髪洗面化粧台／バス・トイレ（セパレート）／洗濯機置場（室内）

物件名 メゾン・ラークB 101号室  
アクセス J R常磐線 巨理駅 徒歩19分  
所在地 宮城県巨理郡巨理町字油田 4 1  
ランドマーク ●巨理郵便局／距離1200m

間取り 1LDK／LDK11.7 洋室6.1 (帖)  
専有面積 / 向き 41.3㎡ / 南  
築年月 / 構造 2007年2月上旬 / 軽量鉄骨・1階-2階建  
入居 / 契約期間 2024年6月中旬 / 2年  
駐車場 駐車場無料 / 砂利敷

入居諸条件備考

諸費用及び、契約に要する費用は別途打合せ／契約更新時、更新料20,000円を頂戴します。／シャーメゾンライフSUPPORT 24（月額880円税込）にご加入いただきます。／上記入居諸条件以外に、退去クリーニング費用（初回契約時）55,000円（税込）が必要です。／火災保険へのご加入が条件となります。＊ご入居中は、借家人賠償責任保険・個人賠償責任保険が付帯された火災保険へのご加入が必要となります。積水ハウス不動産グループでは、万一の事故の際、グループが連携して迅速に対応できる「シャーメゾンライフGUARD」(\*)へのご加入を推奨しております。＊保険契約の取扱代理店は、積水ハウス不動産東北（株）および積水ハウス不動産パートナーズ（株）となります。／積水ハウス不動産パートナーズの保証人不要プラン『らくらくパートナー』にご加入が必要です。【新規契約時】事務手数料：33,000円（税込）、【毎月】保証料：月額賃料等の2％／諸費用及び、契約に要する費用は別途打合せ／更新料：20,000円

※消費税は10%として計算しています。※掲載されている図面・写真等は、作成方法や撮影方法・時期などにより実際とは異なる場合があります。＊家具や車などは、配置のイメージであり、賃貸物件に付属していません（家具家電付き等の表示があるものを除く）。

ポイントがたまる  
住んでいるだけでポイントが貯まり、  
住替え時に家賃が最大3ヶ月分無料に!

有限会社アドバンス不動産

TEL:0223-34-9015  
FAX: 0223-34-9005

宮城県巨理郡巨理町字上茨田 4 0 - 1  
免許番号：宮城県知事（5）第 4 7 8 7 号  
所属団体：（公社）宮城県宅地建物取引業協会／東北地区不動産公正取引協議会

取引形態  
仲介