



2LDK
アパート

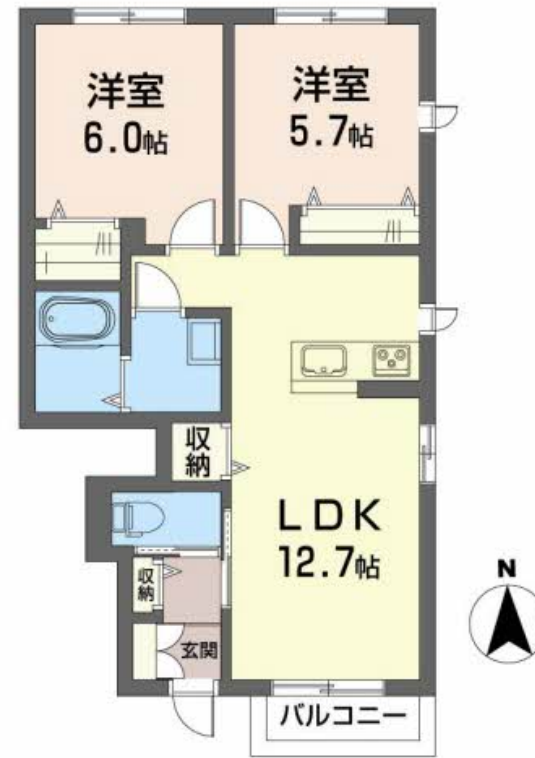
家賃 **67,000 円**

共益費等 4,000 円

敷金 0 ヶ月

礼金 0 ヶ月

礼金 0



積水ハウスの賃貸住宅 シャーメゾン

Sha Maison

この物件の
オススメ
ポイント

ペット可物件で愛犬と暮らす幸せ！／高遮音床「シャイド55」搭載で快適な生活！

この物件についている **こだわり設備**

- 高遮音床システム
- TVモニター付きインターホン
- ペット相談可
- コンロ
- IHクッキングヒーター
- 給湯設備
- 追い焚き給湯
- 浴室乾燥機
- 洗髪洗面台
- 温水洗浄便座
- エアコン
- 大型収納

駐車場あり／ペット相談可（室内小型犬）／高遮音床システム「SHAIDD55」／駐輪場（屋根付き）／地デジ対応／消火器／LGBTQフレンドリー／高齢者対応可／IHクッキングヒーター／玄関鍵（デジタルロック）／カラーモニター付ドアホン／給湯器（追焚機能付）／給湯箇所（浴室・台所・洗面所）／バス・トイレ（セパレート）／シャワー／24H換気システム／浴室乾燥機／洗髪洗面化粧台／物干し／トイレ（洗浄機能付便座）／エアコン／クーラースリーブ有／複層ガラス／網戸／バルコニー／ストッカー／下駄箱／火災警報器／クッションフロア

物件名 シャーメゾン・シロッコ壱番館 103号室

アクセス J R 東北本線 船岡駅 徒歩10分

所在地 宮城県柴田郡柴田町船岡西 1 丁目 3 - 3 9

ランドマーク -

間取り 2LDK / LDK 12.7 洋室 5.7 洋室 6 (帖)

専有面積 / 向き 54.61㎡ / 南

築年月 / 構造 2015年1月下旬 / 軽量鉄骨・1階-2階建

入居 / 契約期間 即時 / 2年

駐車場 駐車場空あり / 舗装白線引 / 月3300円

入居諸条件備考

諸費用及び、契約に要する費用は別途打合せ／契約更新時、更新料20,000円を頂戴します。／シャーメゾンライフサポート24（月額880円税込）にご加入いただきます。／上記入居諸条件以外に、町内会費 1年毎1,200円、退去クリーニング費用（初回契約時）68,200円（税込）が必要です。／火災保険へのご加入が条件となります。＊ご入居中は、借家人賠償責任保険・個人賠償責任保険が付帯された火災保険へのご加入が必要となります。積水ハウス不動産グループでは、万一の事故の際、グループが連携して迅速に対応できる「シャーメゾンライフガード」(*)へのご加入を推奨しております。＊保険契約の取扱代理店は、積水ハウス不動産東北(株)および積水ハウス不動産パートナーズ(株)となります。／積水ハウス不動産パートナーズの保証人不要プラン『らくらくパートナー』に加入が必要です。[新規契約時]事務手数料:33,000円(税込)、[毎月]保証料:月額賃料等の2%/諸費用及び、契約に要する費用は別途打合せ／更新料:20,000円

※消費税は10%として計算しています。※掲載されている図面・写真等は、作成方法や撮影方法・時期などにより実際とは異なる場合があります。＊家具や車などは、配置のイメージであり、賃貸物件に付属していません（家具家電付き等の表示があるものを除く）。

ポイントがたまる
住んでいるだけでポイントが貯まり、
住替え時に家賃が最大3ヶ月分無料に!

株式会社柴田不動産

TEL:0224-55-5296

FAX: 0224-55-5036

宮城県柴田郡柴田町船岡中央 3 丁目 2 0 - 3 1

免許番号: 宮城県知事 (2) 第 6 2 4 8 号

所属団体: (公社) 宮城県宅地建物取引業協会 / 東北地区不動産公正取引協

議会

取引形態
仲介