

Sha Maison

積水ハウス品質のお部屋を シャーメゾン ショップ Shop

J R東北新幹線

くりこま高原駅 徒歩1分

モバイルで見る



2LDK
一戸建て

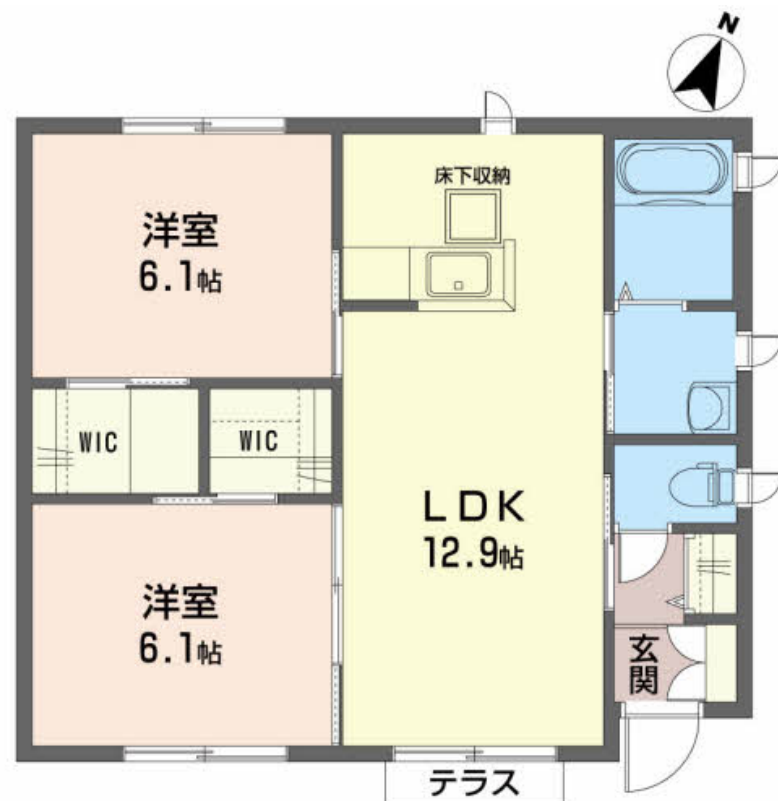
家賃 **63,000 円**

共益費等 3,000 円

敷金 0 ヶ月

礼金 0.5 ヶ月

駐車場 無料



この物件の
オススメ
ポイント

駐車場 2 台付、リビングが見渡せるカウンターキッチンタイプの物件です。退去クリーニング料の他エアコンクリーニング 13,200 円税込を頂戴いたします。

この物件についている こだわり設備

- TVモニター付きインターホン
- 防犯ガラス
- ペット相談可
- 対面キッチン
- 給湯設備
- 追い焚き給湯
- 浴室乾燥機
- 洗髪洗面台
- 室内物干
- 温水洗浄便座
- エアコン
- WIC・納戸

駐車場あり/ペット共生設備/LGBTQフレンドリー/高齢者対応可/玄関鍵(デジタルロック)/カラーモニター付ドアホン/対面キッチン/給湯器(追焚機能付)/給湯箇所(浴室・台所・洗面所)/バス・トイレ(セパレート)/戸建用浴槽/浴室乾燥機/洗髪洗面化粧台/物干し/室内物干し/トイレ(暖房洗浄消臭機能付便座)/エアコン/複層ガラス/防犯ガラス(合せガラス)/クッションフロア/網戸/ウォークインクローゼット/キッチン収納/床下収納庫/ストッカー/玄関クローゼット/スライディングスクリーン/火災警報器/洗濯機置場(室内)

物件名 メゾン椿C
アクセス J R東北新幹線 くりこま高原駅 徒歩1分
所在地 宮城県登米市中田町宝江黒沼字浦58-2
ランドマーク ●ウジエスーパー/距離800m

間取り 2LDK/LDK12.9 洋室6.1 洋室6.1(帖)
専有面積/向き 56.15㎡/南
築年月/構造 2011年1月下旬/軽量鉄骨・1階-1階建
入居/契約期間 2024年6月下旬/2年
駐車場 駐車場2台無料/舗装白線引

入居諸条件備考

シャーメゾンライフSUPPORT24(月額880円税込)にご加入いただきます。/ご入居にかかる諸費用として、退去クリーニング費用(初回契約時)68,200円(税込)が必要です。/火災保険への加入が条件となります。*ご入居中は、借家人賠償責任保険・個人賠償責任保険が付帯された火災保険への加入が必要となります。積水ハウス不動産グループでは、万一の事故の際、グループが連携して迅速に対応できる「シャーメゾンライフGUARD」(*)へのご加入を推奨しております。*保険契約の取扱代理店は、積水ハウス不動産東北(株)および積水ハウス不動産パートナーズ(株)となります。/積水ハウス不動産パートナーズの保証人不要プラン『らくらくパートナー』に加入が必要です。[新規契約時]事務手数料:33,000円(税込)、[毎月]保証料:月額賃料等の2%/諸費用及び、契約に要する費用は別途打合せ/更新料:20,000円

※消費税は10%として計算しています。※掲載されている図面・写真等は、作成方法や撮影方法・時期などにより実際とは異なる場合があります。※家具や車などは、配置のイメージであり、賃貸物件に付属していません(家具家電付き等の表示があるものを除く)。

ポイントがたまる
住んでいるだけでポイントが貯まり、
住替え時に家賃が最大3ヶ月分無料に!

有限会社シンエイ
TEL:0220-22-6333
FAX: 0220-22-6388

宮城県登米市迫町佐沼字下田中51-9
免許番号: 宮城県知事(10)第2948号
所属団体: (公社)全日本不動産協会宮城県本部/東北地区不動産公正取引協議会

取引形態
仲介