

# Sha Maison

積水ハウス品質のお部屋を シャーメゾン ショップ Shop

J R 東北本線

瀬峰駅 バス23分 徒歩9分

モバイルで見る



## 2LDK アパート

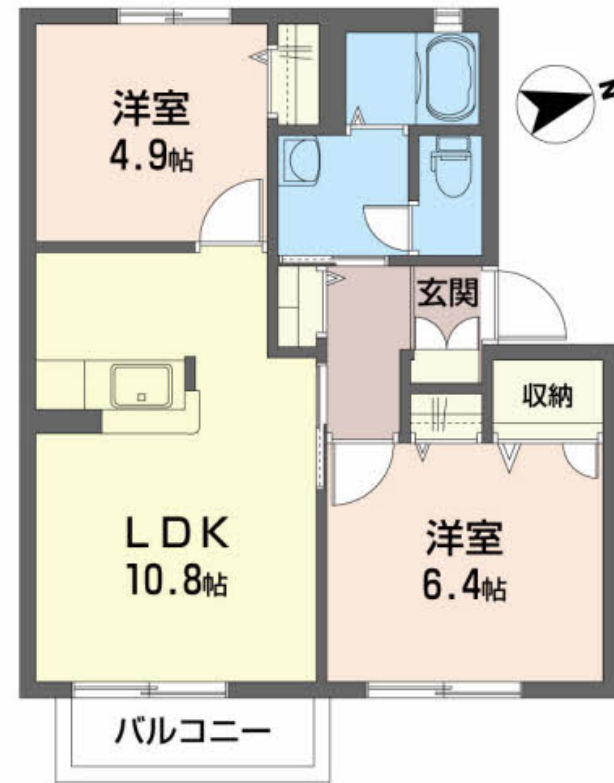
### 家賃 52,000 円

共益費等 0 円

敷金 0 ヶ月

礼金 0 円

礼金 0



この物件の  
オススメ  
ポイント

イオンタウン佐沼まで徒歩12分(950m)、ファミリーマート佐沼中江店まで徒歩5分(350m)の立地退去クリーニング料の他エアコンクリーニング13,200円税込を頂戴致します。

### この物件についている こだわり設備

- インターネット無料(WiFi付)
- 対面キッチン
- 給湯設備
- 追い焚き給湯
- 洗髪洗面台
- 温水洗浄便座
- エアコン
- 大型収納

駐車場あり/地デジ対応/BS/消火器/LGBTQフレンドリー/インターネット無料(Wi-Fi対応)/高齢者対応可/バルコニー/玄関鍵(デジタルロック)/火災警報器/バス・トイレ(セパレート)/洗濯機置場(室外)/トイレ(洗浄機能付便座)/対面キッチン/ストッカー/下駄箱/給湯器(ガス)/給湯器(追焚機能付)/シャワー/エアコン/洗髪洗面化粧台/複層ガラス/洗濯機置場(室内)

物件名	シティハイツA B E II 201号室	間取り	2LDK/洋室4.9 洋室6.4 LDK10.8(帖)
アクセス	J R 東北本線 瀬峰駅 バス23分、萩洗 バス停 徒歩9分	専有面積 / 向き	50.0㎡ / 東
所在地	宮城県登米市迫町佐沼字萩洗 1 丁目 1 3 - 8	築年月 / 構造	2004年10月上旬 / 軽量鉄骨・2階-2階建
ランドマーク	●ファミリーマート / 距離320m	入居 / 契約期間	2024年6月中旬 / 2年
		駐車場	駐車場空有り / 舗装白線引 / ~月2200円

入居諸条件備考

諸費用及び、契約に要する費用は別途打合せ/契約更新時、更新事務手数料22,000円を頂戴します。/シャーメゾンライフSUPPORT 24(月額880円税込)にご加入いただきます。/上記入居諸条件以外に、町内会費1年毎6,000円、退去クリーニング費用(初回契約時)68,200円(税込)が必要です。/火災保険へのご加入が条件となります。\*ご入居中は、借家人賠償責任保険・個人賠償責任保険が付帯された火災保険へのご加入が必要となります。積水ハウス不動産グループでは、万一の事故の際、グループが連携して迅速に対応できる「シャーメゾンライフGUARD」(\*)へのご加入を推奨しております。\*保険契約の取扱代理店は、積水ハウス不動産東北(株)および積水ハウス不動産パートナーズ(株)となります。/積水ハウス不動産パートナーズの保証人不要プラン『らくらくパートナー』にご加入が必要です。[新規契約時]事務手数料:33,000円(税込)、[毎月]保証料:月額賃料等の2%/諸費用及び、契約に要する費用は別途打合せ/更新料:なし

※消費税は10%として計算しています。※掲載されている図面・写真等は、作成方法や撮影方法・時期などにより実際とは異なる場合があります。※家具や車などは、配置のイメージであり、賃貸物件に付属していません(家具家電付き等の表示があるものを除く)。

**ポイントがたまる**  
住んでいるだけでポイントが貯まり、  
住替え時に家賃が最大3ヶ月分無料に!

有限会社シンエイ  
TEL:0220-22-6333  
FAX: 0220-22-6388

宮城県登米市迫町佐沼字下田中51-9  
免許番号: 宮城県知事(10)第2948号  
所属団体: (公社)全日本不動産協会宮城県本部 / 東北地区不動産公正取引協議会

取引形態  
仲介