

Sha Maison

積水ハウス品質のお部屋を シャーメゾン ショップ Shop

J R 東北本線

石越駅 バス23分 徒歩6分

モバイルで見る



2LDK アパート

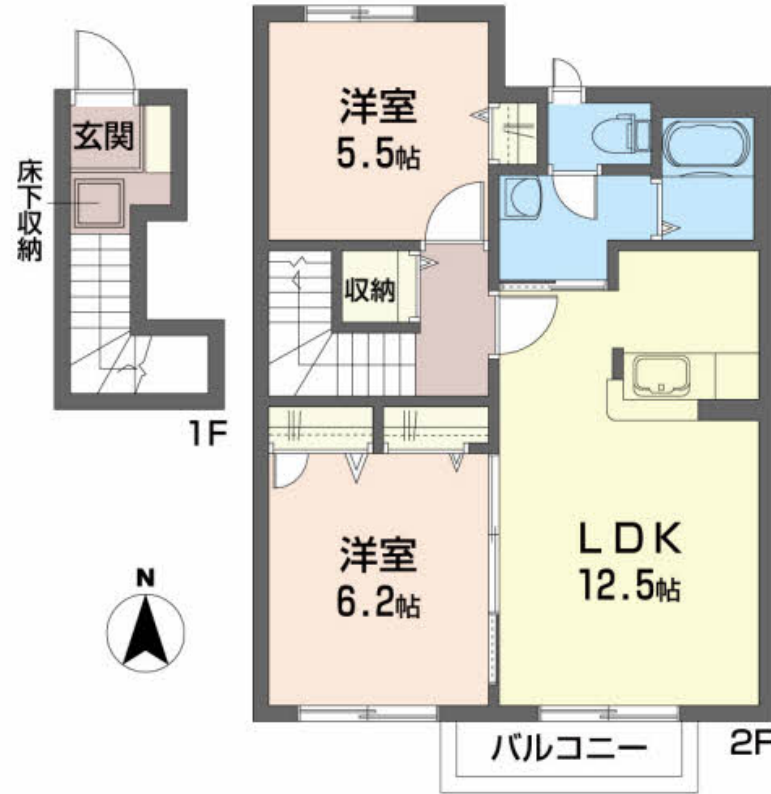
家賃 56,000 円

共益費等 3,500 円

敷金 0 ヶ月

礼金 0 ヶ月

礼金 0



積水ハウスの賃貸住宅 シャーメゾン

Sha Maison

この物件の
オススメ
ポイント

駐車場 1台付き、2台目駐車場 2, 200円 (税込) です。独立洗面台、温水洗浄便座等の設備がございます！ハウスクリーニング 68, 200円税込、エアコンクリーニング 13, 200円税込を頂...

この物件についている こだわり設備

- インターネット 無料(WiFi付)
- TVモニター付き インターホン
- 防犯カメラ
- 給湯設備
- 追い焚き給湯
- 浴室乾燥機
- 洗髪洗面台
- 温水洗浄便座
- エアコン
- WIC・納戸
- 大型収納

駐車場あり / BS / インターネット無料 (Wi-Fi対応) / LGBTQフレンドリー / 防犯カメラ / 高齢者対応可 / 玄関鍵 (デジタルロック) / 浴室乾燥機 (暖房乾燥) / バス・トイレ (セパレート) / 複層ガラス / エアコン / トイレ (洗浄機能付便座) / バルコニー / 洗髪洗面化粧台 / 給湯器 (追焚機能付) / 給湯器 (ガス) / ウォークインクローゼット / シャワー / モニタ付ドアホン / ストッカー / 洗濯機置場 (室内)

物件名 CASA Mai 星 202号室

間取り 2LDK / 洋室6.2 洋室5.5 LDK12.5 (帖)

アクセス J R 東北本線 石越駅 バス23分、八幡堂 バス停 徒歩6分

専有面積 / 向き 60.7㎡ / 南

所在地 宮城県登米市迫町佐沼字八幡堂 2 - 2

築年月 / 構造 2006年8月上旬 / 軽量鉄骨・2階-2階建

ランドマーク ●ローソン佐沼梅ノ木店 / 距離160m

入居 / 契約期間 2024年5月上旬 / 2年

駐車場 駐車場無料

入居諸条件備考

諸費用及び、契約に要する費用は別途打合せ / 契約更新時、更新料20,000円を頂戴します。 / シャーメゾンライフサポート24 (月額880円税込) にご加入いただきます。 / 上記入居諸条件以外に、町内会費 1年毎 3,000円、退去クリーニング費用 (初回契約時) 68,200円 (税込) が必要です。 / 火災保険へのご加入が条件となります。 *ご入居中は、借家人賠償責任保険・個人賠償責任保険が付帯された火災保険へのご加入が必要となります。積水ハウス不動産グループでは、万一の事故の際、グループが連携して迅速に対応できる「シャーメゾンライフガード」(*) へのご加入を推奨しております。 *保険契約の取扱代理店は、積水ハウス不動産東北 (株) および積水ハウス不動産パートナーズ (株) となります。 / 積水ハウス不動産パートナーズの保証人不要プラン『らくらくパートナー』にご加入が必要です。 [新規契約時] 事務手数料: 33,000円 (税込)、 [毎月] 保証料: 月額賃料等の2% / 諸費用及び、契約に要する費用は別途打合せ / 更新料: 20,000円

※消費税は10%として計算しています。※掲載されている図面・写真等は、作成方法や撮影方法・時期などにより実際とは異なる場合があります。※家具や車などは、配置のイメージであり、賃貸物件に付属していません (家具家電付き等の表示があるものを除く)。

ポイントがたまる
住んでいるだけでポイントが貯まり、
住替え時に家賃が最大3ヶ月分無料に!

株式会社東北総合土地開発

TEL:0220-22-9538

FAX: 0220-22-9557

宮城県登米市迫町佐沼字中江1丁目8-9

免許番号: 宮城県知事 (7) 第4332号

所属団体: (公社) 全日本不動産協会宮城県本部 / 東北地区不動産公正取引

協議会

取引形態
仲介