

Sha Maison

積水ハウス品質のお部屋を シャーメゾン ショップ Shop

J R東北本線

新田駅 バス20分 徒歩5分

モバイルで見る



2LDK アパート

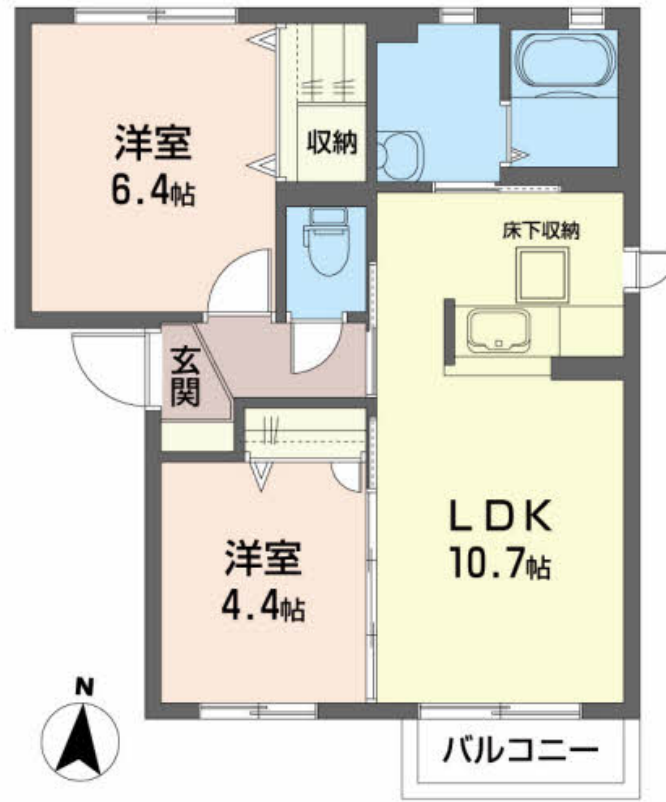
家賃 54,000 円

共益費等 3,000 円

敷金 0 ヶ月

礼金 0 ヶ月

礼金 0



この物件の
オススメ
ポイント

不在時に荷物が受け取れる宅配ボックスもございます。駐車場1台付、2台目ご紹介可能(2,200円税込)退去クリーニング料の他エアコンクリーニング13,200円税込を頂戴いたします。

この物件についている こだわり設備

- 宅配BOX
- インターネット無料(WiFi付)
- 防犯カメラ
- 給湯設備
- 追い焚き給湯
- 洗髪洗面台
- 温水洗浄便座
- エアコン
- 大型収納

駐車場あり/地デジ対応/宅配BOX/防犯カメラ/インターネット無料(Wi-Fi対応)/LGBTQフレンドリー/高齢者対応可/床下収納庫/洗髪洗面化粧台/トイレ(洗浄機能付便座)/給湯器(ガス)/ストッカー/給湯器(追焚機能付)/バルコニー/玄関鍵(デジタルロック)/シャワー/エアコン/バス・トイレ(セパレート)/洗濯機置場(室内)

物件名	ソフィアサンモールA 102号室	間取り	2LDK/LDK10.7 洋室6.4 洋室4.4 (帖)
アクセス	J R東北本線 新田駅 バス20分、八幡堂 バス停 徒歩5分	専有面積 / 向き	50.0㎡ / 南
所在地	宮城県登米市迫町佐沼字八幡 1丁目1-2	築年月 / 構造	2009年1月下旬 / 軽量鉄骨・1階-2階建
ランドマーク	●ローソン佐沼梅ノ木店 / 距離80m	入居 / 契約期間	2024年6月下旬 / 2年
		駐車場	駐車場無料 / 舗装白線引

入居諸条件備考

諸費用及び、契約に要する費用は別途打合せ/契約更新時、更新料20,000円を頂戴します。/シャーメゾンライフサポート24(月額880円税込)にご加入いただきます。/上記入居諸条件以外に、町内会費1年毎3,000円、退去クリーニング費用(初回契約時)68,200円(税込)が必要です。/火災保険へのご加入が条件となります。*ご入居中は、借家人賠償責任保険・個人賠償責任保険が付帯された火災保険へのご加入が必要となります。積水ハウス不動産グループでは、万一の事故の際、グループが連携して迅速に対応できる「シャーメゾンライフガード」(*)へのご加入を推奨しております。*保険契約の取扱代理店は、積水ハウス不動産東北(株)および積水ハウス不動産パートナーズ(株)となります。/積水ハウス不動産パートナーズの保証人不要プラン『らくらくパートナー』にご加入が必要です。[新規契約時]事務手数料:33,000円(税込)、[毎月]保証料:月額賃料等の2%/諸費用及び、契約に要する費用は別途打合せ/更新料:20,000円

*消費税は10%として計算しています。*掲載されている図面・写真等は、作成方法や撮影方法・時期などにより実際とは異なる場合があります。*家具や車などは、配置のイメージであり、賃貸物件に付属しておりません(家具家電付き等の表示があるものを除く)。

ポイントがたまる
住んでいるだけでポイントが貯まり、
住替え時に家賃が最大3ヶ月分無料!

株式会社東北総合土地開発

TEL:0220-22-9538
FAX: 0220-22-9557

宮城県登米市迫町佐沼字中江1丁目8-9
免許番号: 宮城県知事(7)第4332号
所属団体: (公社)全日本不動産協会宮城県本部/東北地区不動産公正取引協議会

取引形態
仲介