

Sha Maison

積水ハウス品質のお部屋を シャーメゾン ショップ Shop

J R 仙石線

蛇田駅 徒歩32分

モバイルで見る



1LDK アパート

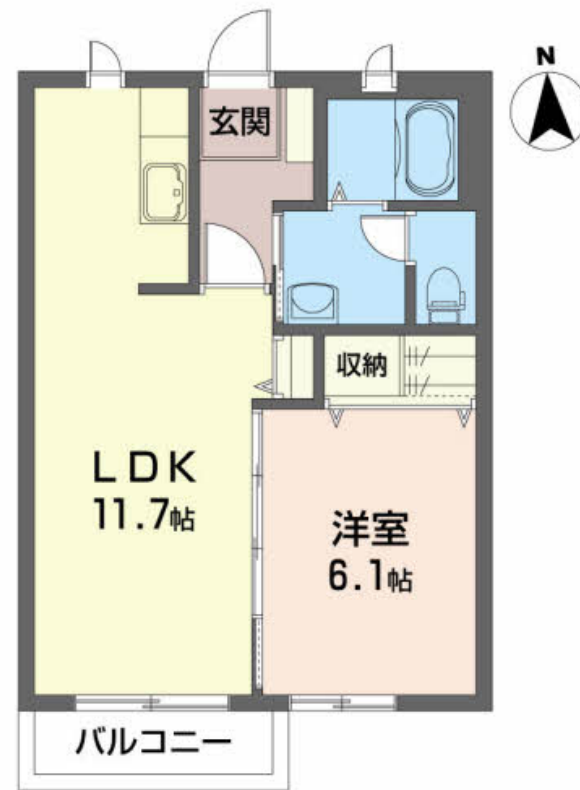
家賃 51,000 円

共益費等 4,000 円

敷金 0 ヶ月

礼金 0 ヶ月

駐車場 無料 礼金 0



この物件の
オススメ
ポイント

★積水ハウスの賃貸住宅 『シャーメゾン』★追い焚き機能が付いた経済的なユニットバス★『Wi-Fi無料』仕様で通信料を気にせずインターネットをお楽しみ頂けます★全室南向き★鍵いらずの・・・

この物件についている こだわり設備

- 宅配BOX
- インターネット 無料(WiFi付)
- TVモニター付き インターホン
- 給湯設備
- 追い焚き給湯
- 洗髪洗面台
- 温水洗浄便座
- エアコン
- 大型収納
- 駐車場無料

駐車場あり/インターネット無料 (Wi-Fi対応) /地デジ対応/BS/CS/LGBTQフレンドリー/高齢者対応可/宅配BOX/玄関鍵 (デジタルロック) /給湯器 (追焚機能付) /シャワー/複層ガラス/モニター付ドアホン/ストッカー/バルコニー/トイレ (洗浄機能付便座) /洗髪洗面化粧台/エアコン/火災警報器/バス・トイレ (セパレート) /トイレ (暖房洗浄便座) /独立キッチン/給湯箇所 (浴室・台所・洗面所) /スライディングスクリーン/洗濯機置場 (室内)

物件名	シャーメゾン・葵 202号室	間取り	1LDK / LDK 11.7 洋室 6.1 (帖)
アクセス	J R 仙石線 蛇田駅 徒歩32分 J R 仙石線 石巻駅 徒歩55分	専有面積 / 向き	41.2㎡ / 南
所在地	宮城県石巻市蛇田字菰継 2 3 - 2	築年月 / 構造	2006年10月上旬 / 軽量鉄骨・2階-2階建
ランドマーク	●ヨークベニマル石巻蛇田店 / 距離720m	入居 / 契約期間	2024年5月上旬 / 2年
		駐車場	駐車場無料 / 舗装白線引

入居諸条件備考

諸費用及び、契約に要する費用は別途打合せ/契約更新時、更新料20,000円を頂戴します。/シャーメゾンライフSUPPORT24 (月額880円税込) にご加入いただきます。/上記入居諸条件以外に、町内会費 1年毎 3,600円、退去クリーニング費用 (初回契約時) 55,000円 (税込) が必要です。/火災保険へのご加入が条件となります。*ご入居中は、借家人賠償責任保険・個人賠償責任保険が付帯された火災保険へのご加入が必要となります。積水ハウス不動産グループでは、万一の事故の際、グループが連携して迅速に対応できる「シャーメゾンライフGUARD」(*) へのご加入を推奨しております。*保険契約の取扱代理店は、積水ハウス不動産東北 (株) および積水ハウス不動産パートナーズ (株) となります。/積水ハウス不動産パートナーズの保証人不要プラン『らくらくパートナー』に加入が必要です。[新規契約時] 事務手数料: 33,000円 (税込)、[毎月] 保証料: 月額賃料等の2%/諸費用及び、契約に要する費用は別途打合せ/更新料: 20,000円

*消費税は10%として計算しています。*掲載されている図面・写真等は、作成方法や撮影方法・時期などにより実際とは異なる場合があります。*家具や車などは、配置のイメージであり、賃貸物件に付属していません (家具家電付き等の表示があるものを除く)。

ポイントがたまる
住んでいるだけでポイントが貯まり、
住替え時に家賃が最大3ヶ月分無料!

いしのまき農業協同組合 開発課
TEL:0225-22-1115
FAX: 0225-22-1208

宮城県石巻市あゆみ野5丁目1-1
免許番号: 宮城県知事 (5) 第4942号
所属団体: (公社) 宮城県宅地建物取引業協会 / 東北地区不動産公正取引協議会

取引形態
仲介