

Sha Maison

積水ハウス品質のお部屋を シャーメゾン ショップ Shop

仙台市営地下鉄東西線

六丁の目駅 徒歩12分

1LDK
マンション

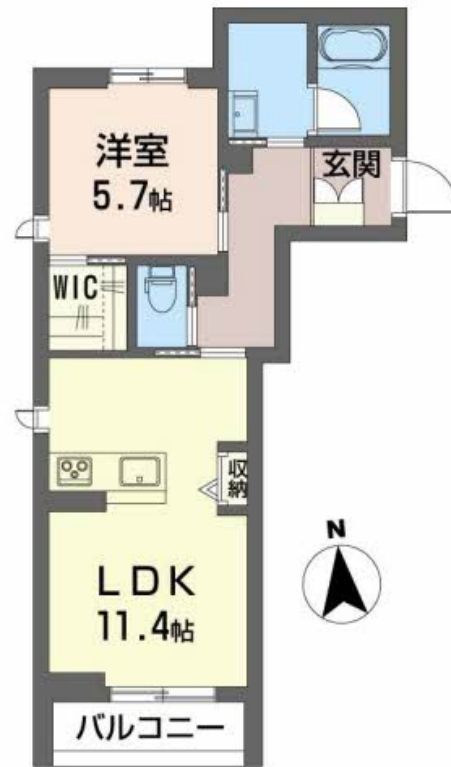
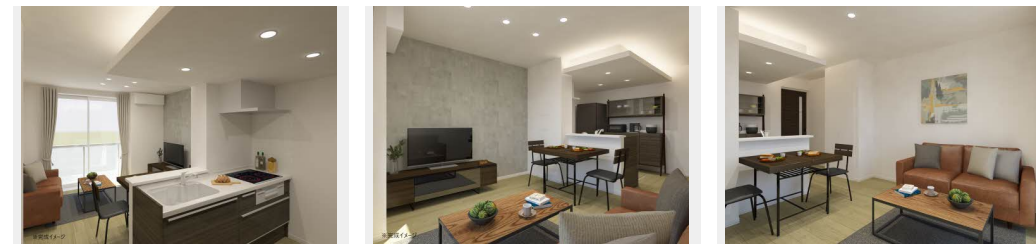
家賃 93,000 円

共益費等 8,000 円

敷金 1ヶ月

礼金 1ヶ月

モバイルで見る



積水ハウスの賃貸住宅 シャーメゾン

Sha Maison

この物件の
オススメ
ポイント

住むならやっぱりシャーメゾンの新築！／オートロック内のパブリックスペースはすべて屋内に配置。入居者だけのホテルライクな空間です。／仙台市営地下鉄線「六丁の目」駅まで徒歩11分です。・・・

この物件についている こだわり設備

- 屋内共用廊下タイプ
- 高遮音床システム
- 宅配BOX
- 住宅性能評価
- 耐震等級3
- 耐震等級3
- 長期優良住宅
- インターネット無料(WiFi付)
- TVモニター付きインターホン
- オートロック
- 防犯ガラス
- エレベーター
- 対面キッチン

駐車場あり／高齢者対応可／LGBTQフレンドリー／UHF／共聴アンテナ／インターネット無料(Wi-Fi対応)／エレベーター／オートロック・自動ドア／共用玄関ドア／宅配BOX／階段灯／人感センサー付廊下灯／散水栓／屋外共用水栓／ゴミ集積場(敷地内)／駐輪場(屋根付き)／高遮音床システム「SHAI DD55」／消火器／植栽／街路灯／ホテルライク／耐震等級3／カラーモニタ付ドアホン／玄関鍵(①キー②ロック)／チェンジキー／対面キッチン／IHクッキングヒーター／給湯器(追焚機能付)／エコジョーズ／給湯箇所(浴室・台所・洗面所)／バス・トイレ(セパレイ

物件名 (仮) シャーメゾン蒲町東 301号室

間取り 1LDK／洋室5.7 LDK11.4 (帖)

アクセス 仙台市営地下鉄東西線 六丁の目駅 徒歩12分
仙台市営地下鉄東西線 卸町駅 徒歩19分

専有面積 / 向き 46.33㎡ / 南

所在地 宮城県仙台市若林区蒲町東 5 - 1

築年月 / 構造 2024年10月中旬 / 重量鉄骨・3階-3階建

入居 / 契約期間 2024年10月中旬 / 2年

ランドマーク -

駐車場 駐車場空有り / 舗装白線引 / 月7700円

入居諸条件備考

諸費用及び、契約に要する費用は別途打合せ／契約更新時、更新料20,000円を頂戴します。／シャーメゾンライフSUPPORT24(月額880円税込)にご加入いただきます。／火災保険へのご加入が条件となります。＊ご入居中は、借家人賠償責任保険・個人賠償責任保険が付帯された火災保険へのご加入が必要となります。積水ハウス不動産グループでは、万一の事故の際、グループが連携して迅速に対応できる「シャーメゾンライフGUARD」(*)へのご加入を推奨しております。＊保険契約の取扱代理店は、積水ハウス不動産東北(株)および積水ハウス不動産パートナーズ(株)となります。／積水ハウス不動産パートナーズの保証人不要プラン『らくらくパートナー』に加入が必要です。【新規契約時】事務手数料: 33,000円(税込)、【毎月】保証料: 月額賃料等の2% / 諸費用及び、契約に要する費用は別途打合せ / 更新料: 20,000円

※消費税は10%として計算しています。※掲載されている図面・写真等は、作成方法や撮影方法・時期などにより実際とは異なる場合があります。＊家具や車などは、配置のイメージであり、賃貸物件に付属していません(家具家電付き等の表示があるものを除く)。

ポイントがたまる
住んでいるだけでポイントが貯まり、
住替え時に家賃が最大3ヶ月分無料に!

泉開発興業株式会社

TEL:022-235-7850

FAX: 022-235-8669

宮城県仙台市若林区中倉2丁目1-10

免許番号: 宮城県知事(10)第3004号

所属団体: (公社)宮城県宅地建物取引業協会 / 東北地区不動産公正取引協

議会

取引形態
仲介