

Sha Maison

積水ハウス品質のお部屋を シャーメゾン ショップ Shop

仙台市営地下鉄南北線

河原町駅 徒歩5分

モバイルで見る



1K
アパート

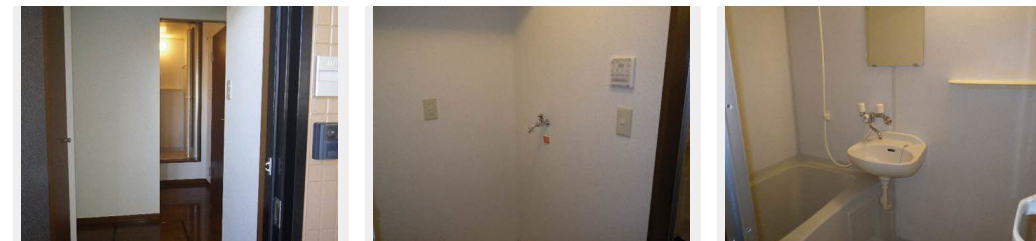
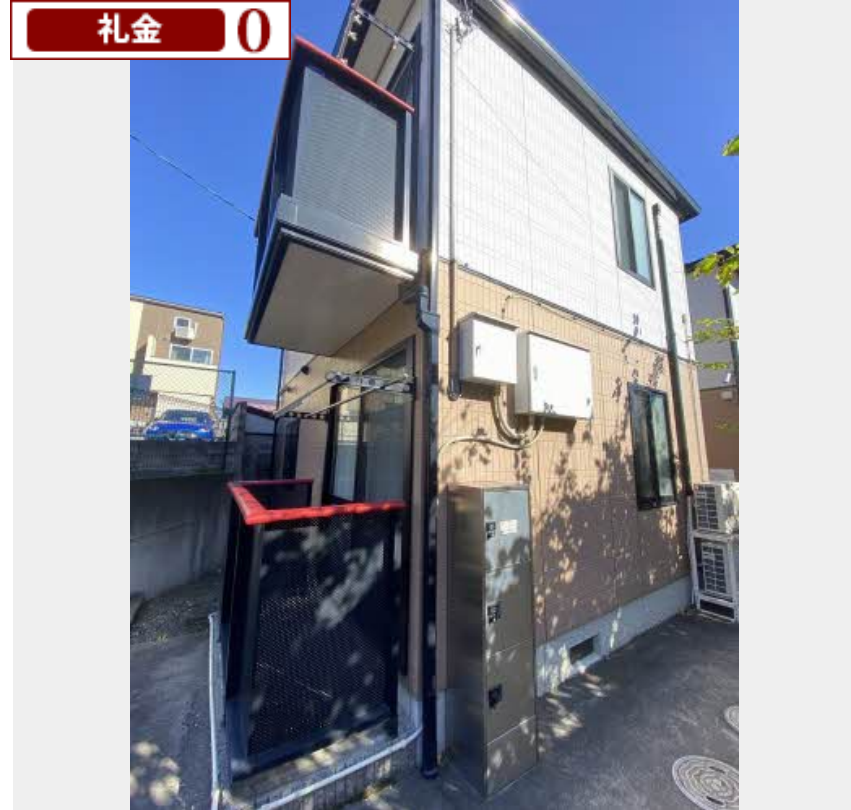
家賃 44,000 円

共益費等 3,000 円

敷金 0 ヶ月

礼金 0 ヶ月

礼金 0



積水ハウスの賃貸住宅 シャーメゾン

Sha Maison

この物件のオススメポイント
仙台市地下鉄南北線「河原町駅」徒歩5分♪防犯カメラ&デジタルキーで防犯面も安心/便利な宅配ボックス付きでお荷物の受け取りもらくらくです!!/カラーモニター付インターホン、温水洗浄便...

この物件についている こだわり設備

- 宅配BOX
- インターネット 無料(WiFi付)
- TVモニター付きインターホン
- 防犯カメラ
- 給湯設備
- 浴室乾燥機
- 温水洗浄便座
- エアコン
- フローリング付

駐車場あり/BS/地デジ対応/防犯カメラ/宅配BOX/インターネット無料(Wi-Fi対応)/消火器/LGBTQフレンドリー/高齢者対応可/玄関鍵(デジタルロック)/カラーモニター付ドアホン/トイレ(暖房洗浄消臭機能付便座)/浴室乾燥機(暖房乾燥)/エアコン/給湯器(ガス)/下駄箱/バルコニー/シャワー/床下収納庫/火災警報器/複層ガラス/照明器具(LED)/バス・トイレ(セパレート)/洗濯機置場(室内)/フローリング

入居諸条件備考
/シャーメゾンライフSUPPORT24(月額880円税込)にご加入いただきます。/ご入居にかかる諸費用として、退去クリーニング費用(初回契約時)41,800円(税込)が必要です。/火災保険へのご加入が条件となります。*ご入居中は、借家人賠償責任保険・個人賠償責任保険が付帯された火災保険へのご加入が必要となります。積水ハウス不動産グループでは、万一の事故の際、グループが連携して迅速に対応できる「シャーメゾンライフGUARD」(*)へのご加入を推奨しております。*保険契約の取扱代理店は、積水ハウス不動産東北(株)および積水ハウス不動産パートナーズ(株)となります。/積水ハウス不動産パートナーズの保証人不要プラン『らくらくパートナー』にご加入が必要です。[新規契約時]事務手数料:33,000円(税込)、[毎月]保証料:月額賃料等の2%/諸費用及び、契約に要する費用は別途打合せ/更新料:20,000円

物件名	グラン・コートK 106号室	間取り	1K/洋室7.6 K2.8 (帖)
アクセス	仙台市営地下鉄南北線 河原町駅 徒歩5分 仙台市営地下鉄南北線 仙台駅 バス8分、穀町 バス停 徒歩	専有面積 / 向き	24.0㎡ / 南
所在地	宮城県仙台市若林区穀町 4	築年月 / 構造	2000年2月上旬 / 軽量鉄骨・1階-2階建
ランドマーク	●仙台穀町郵便局 / 距離160m	入居 / 契約期間	即時 / 2年
		駐車場	駐車場空あり / 月9900円

※消費税は10%として計算しています。※掲載されている図面・写真等は、作成方法や撮影方法・時期などにより実際とは異なる場合があります。※家具や車などは、配置のイメージであり、賃貸物件に付属していません(家具家電付き等の表示があるものを除く)。

ポイントがたまる
住んでいるだけでポイントが貯まり、住替え時に家賃が最大3ヶ月分無料に!

丸和不動産有限公司
TEL:022-266-4934
FAX: 022-266-4933

宮城県仙台市若林区南材木町 8 1
免許番号: 宮城県知事 (9) 第 3 6 2 3 号
所属団体: (公社) 宮城県宅地建物取引業協会 / 東北地区不動産公正取引協議会

取引形態
仲介