



1K
アパート

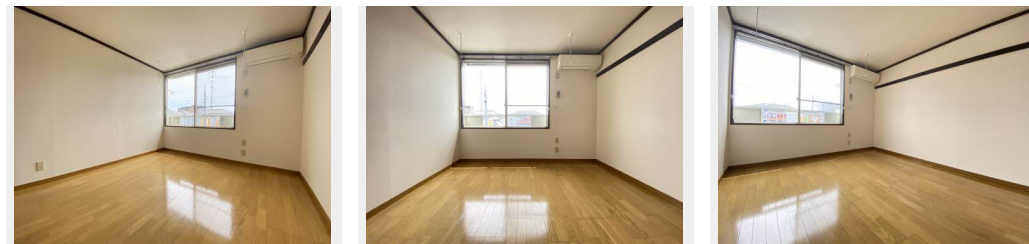
家賃 **36,000 円**

共益費等 **1,500 円**

敷金 **0 ヶ月**

礼金 **0 円**

礼金 **0**



積水ハウスの賃貸住宅 シャーメゾン
Sha Maison

この物件の
オススメ
ポイント

地下鉄東西線薬師堂駅徒歩12分！ツルハドラッグ仙台大和町店徒歩7分♪暗証番号式電子キー付き！

この物件についている **こだわり設備**

- 室内物干
- エアコン
- フローリング付

駐車場あり／地デジ対応／消火器／玄関鍵（デジタルロック）／フローリング／エアコン／室内物干し／火災警報器（煙感知式）／シャワー／バランス釜／ドアチャイム／バス・トイレ（セパレート）／洗濯機置場（室内）／窓手摺り

物件名	クリアコート 205号室	間取り	1K／洋室6.4 K3.4 (帖)
アクセス	仙台市営地下鉄東西線 薬師堂駅 徒歩12分 仙台市営地下鉄東西線 卸町駅 徒歩17分	専有面積 / 向き	21.0㎡ / 南
所在地	宮城県仙台市若林区中倉1丁目28-1	築年月 / 構造	1989年8月上旬 / 軽量鉄骨・2階-2階建
ランドマーク	●生鮮館むらぬし大和町店 / 距離505m	入居 / 契約期間	即時 / 2年
		駐車場	駐車場空あり / 舗装白線引 / 月4400円

入居諸条件備考

諸費用及び、契約に要する費用は別途打合せ／契約更新時、更新料20,000円を頂戴します。／シャーメゾンライフSUPPORT24（月額880円税込）にご加入いただきます。／上記入居諸条件以外に、退去クリーニング費用（初回契約時）41,800円（税込）が必要です。／火災保険へのご加入が条件となります。※ご入居中は、借家人賠償責任保険・個人賠償責任保険が付帯された火災保険へのご加入が必要となります。積水ハウス不動産グループでは、万一の事故の際、グループが連携して迅速に対応できる「シャーメゾンライフGUARD」(*)へのご加入を推奨しております。*保険契約の取扱代理店は、積水ハウス不動産東北（株）および積水ハウス不動産パートナーズ（株）となります。／積水ハウス不動産パートナーズの保証人不要プラン『らくらくパートナー』にご加入が必要です。【新規契約時】事務手数料：33,000円（税込）、【毎月】保証料：月額賃料等の2％／諸費用及び、契約に要する費用は別途打合せ／更新料：20,000円

※消費税は10%として計算しています。※掲載されている図面・写真等は、作成方法や撮影方法・時期などにより実際とは異なる場合があります。※家具や車などは、配置のイメージであり、賃貸物件に付属していません（家具家電付き等の表示があるものを除く）。

ポイントがたまる
住んでいるだけでポイントが貯まり、
住替え時に家賃が最大3ヶ月分無料に！

株式会社スペーシング
TEL:022-263-8290
FAX: 022-263-8326

宮城県仙台市若林区荒町160-1-1F
免許番号：宮城県知事（9）第3325号
所属団体：（公社）宮城県宅地建物取引業協会／東北地区不動産公正取引協議会

取引形態
仲介