

# Sha Maison

積水ハウス品質のお部屋を シャーメゾン ショップ Shop

仙台市営地下鉄東西線

卸町駅 徒歩7分

モバイルで見る



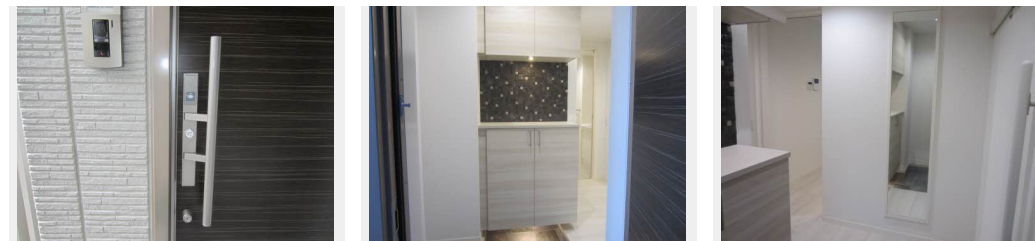
1LDK  
マンション

家賃 88,000 円

共益費等 4,000 円

敷金 1ヶ月

礼金 1ヶ月



積水ハウスの賃貸住宅 シャーメゾン

Sha Maison

この物件の  
オススメ  
ポイント

地下鉄東西線『卸町駅』まで徒歩7分、イオンスタイル仙台卸町店まで徒歩7分☆生活に便利な施設が充実の好立地/防犯カメラ・オートロック付きで防犯面も安心です/インターネット使用料無料、...

## この物件についている こだわり設備

- インターネット無料(WiFi付)
- TVモニター付きインターホン
- オートロック
- 防犯カメラ
- 給湯設備
- 追い焚き給湯
- 浴室乾燥機
- 洗髪洗面台
- 温水洗浄便座
- エアコン
- フローリング付

駐車場あり/オートロック/防犯カメラ/駐輪場(屋根付き)/ゴミ集積場(敷地内)/地デジ対応/消火器/インターネット無料(Wi-Fi対応)/玄関鍵(カードキー)/カラーモニター付ドアホン/給湯器(追焚機能付)/給湯箇所(浴室・台所・洗面所)/バス・トイレ(セパレート)/シャワー/24H換気システム/浴室乾燥機/洗髪洗面化粧台/物干し/トイレ(洗浄機能付便座)/エアコン/複層ガラス/フローリング/網戸/バルコニー/下駄箱/火災警報器

物件名 エスポワール宮千代 103号室  
アクセス 仙台市営地下鉄東西線 卸町駅 徒歩7分  
所在地 宮城県仙台市宮城野区宮千代3丁目4-4  
ランドマーク ●イオンスタイル仙台卸町/距離200m

間取り 1LDK/LDK10.1 洋室4.3(帖)  
専有面積/向き 40.38㎡/南  
築年月/構造 2019年1月中旬/重量鉄骨・1階-3階建  
入居/契約期間 2024年6月上旬/2年  
駐車場 駐車場空有り/舗装白線引/月8800円

入居諸条件備考

／シャーメゾンライフSUPPORT24(月額880円税込)にご加入いただきます。/火災保険へのご加入が条件となります。\*ご入居中は、借家人賠償責任保険・個人賠償責任保険が付帯された火災保険へのご加入が必要となります。積水ハウス不動産グループでは、万一の事故の際、グループが連携して迅速に対応できる「シャーメゾンライフGUARD」(\*)へのご加入を推奨しております。\*保険契約の取扱代理店は、積水ハウス不動産東北(株)および積水ハウス不動産パートナーズ(株)となります。/積水ハウス不動産パートナーズの保証人不要プラン『らくらくパートナー』に加入が必要です。【新規契約時】事務手数料:33,000円(税込)、[毎月]保証料:月額賃料等の2%/諸費用及び、契約に要する費用は別途打合せ/更新料:20,000円

※消費税は10%として計算しています。※掲載されている図面・写真等は、作成方法や撮影方法・時期などにより実際とは異なる場合があります。※家具や車などは、配置のイメージであり、賃貸物件に付属していません(家具家電付き等の表示があるものを除く)。

ポイントがたまる  
住んでいるだけでポイントが貯まり、  
住替え時に家賃が最大3ヶ月分無料に!

日本不動産株式会社 本店  
TEL:022-297-3333  
FAX: 022-297-3340

宮城県仙台市宮城野区榴岡2丁目2-30  
免許番号: 宮城県知事(15)第595号  
所属団体: (公社)宮城県宅地建物取引業協会/東北地区不動産公正取引協議会/(公財)日本賃貸住宅管理協会(ほか)

取引形態  
仲介