

# Sha Maison

積水ハウス品質のお部屋を シャーメゾン ショップ Shop

J R 東北本線

岩切駅 バス8分 徒歩2分

モバイルで見る



**1LDK**  
アパート

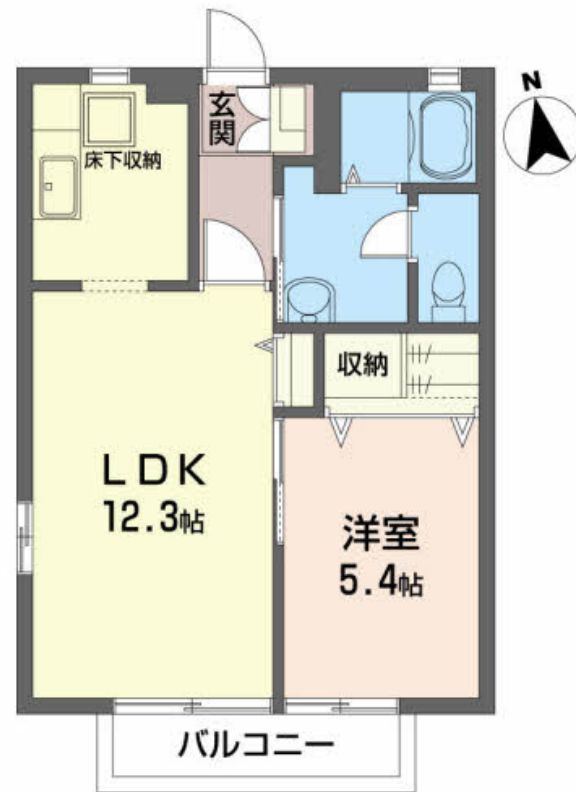
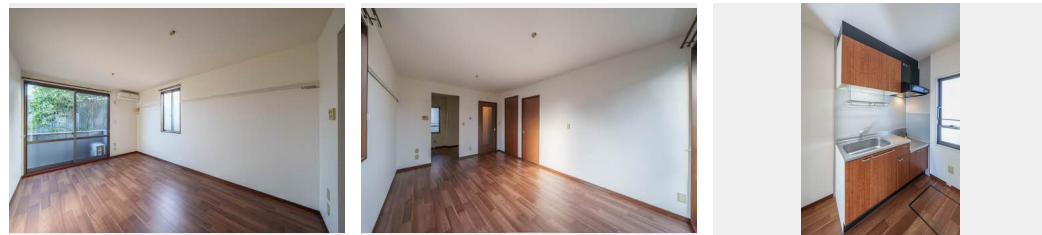
家賃 **50,000 円**

共益費等 4,000 円

敷金 0 ヶ月

礼金 0 ヶ月

礼金 0



積水ハウスの賃貸住宅 シャーメゾン

Sha Maison

この物件の  
オススメ  
ポイント

浴室乾燥機、洗髪洗面化粧台、追焚機能、デジタルキー、エアコンと嬉しい設備が充実/クローゼット&外物置付きで収納力もあります/南向きで明るい日差しが望めます/つかさ屋東仙台店まで徒歩・・・

この物件についている こだわり設備

- TVモニター付きインターホン
- 給湯設備
- 追い焚き給湯
- 浴室乾燥機
- 洗髪洗面台
- 温水洗浄便座
- エアコン
- 大型収納

駐車場あり/地デジ対応/消火器/LGBTQフレンドリー/高齢者対応可/床下収納庫/火災警報器(煙感知式)/カラーモニター付ドアホン/トイレ(暖房洗浄消臭機能付便座)/浴室乾燥機(暖房乾燥)/玄関鍵(デジタルロック)/下駄箱/ストッカー/バルコニー/洗髪洗面化粧台/エアコン/シャワー/給湯器(追焚機能付)/給湯器(ガス)/洗濯機置場(室内)/バス・トイレ(セパレート)

入居諸条件備考

諸費用及び、契約に要する費用は別途打合せ/契約更新時、更新料20,000円を頂戴します。/シャーメゾンライフSUPPORT24(月額880円税込)にご加入いただきます。/上記入居諸条件以外に、退去クリーニング費用(初回契約時)55,000円(税込)が必要です。/火災保険へのご加入が条件となります。\*ご入居中は、借家人賠償責任保険・個人賠償責任保険が付帯された火災保険へのご加入が必要となります。積水ハウス不動産グループでは、万一の事故の際、グループが連携して迅速に対応できる「シャーメゾンライフGUARD」(\*)へのご加入を推奨しております。\*保険契約の取扱代理店は、積水ハウス不動産東北(株)および積水ハウス不動産パートナーズ(株)となります。/積水ハウス不動産パートナーズの保証人不要プラン『らくらくパートナー』にご加入が必要です。[新規契約時]事務手数料:33,000円(税込)、[毎月]保証料:月額賃料等の2%/諸費用及び、契約に要する費用は別途打合せ/更新料:20,000円

物件名	クロスロードⅢ 103号室	間取り	1LDK/LDK12.3 洋室5.4(帖)
アクセス	J R 東北本線 岩切駅 バス8分、岩切1丁目南 バス停 徒歩2分	専有面積 / 向き	41.2㎡ / 南
所在地	宮城県仙台市宮城野区岩切1丁目1-28	築年月 / 構造	2002年3月上旬 / 軽量鉄骨・1階-2階建
ランドマーク	●(株)つかさ屋東仙台店 / 距離320m	入居 / 契約期間	即時 / 2年
		駐車場	駐車場空あり / 月4400~5500円

※消費税は10%として計算しています。※掲載されている図面・写真等は、作成方法や撮影方法・時期などにより実際とは異なる場合があります。※家具や車などは、配置のイメージであり、賃貸物件に付属していません(家具家電付き等の表示があるものを除く)。

**ポイントがたまる**  
住んでいるだけでポイントが貯まり、  
住替え時に家賃が最大3ヶ月分無料!

株式会社エービーコーポレーション東仙台店

TEL:022-388-0103  
FAX: 022-388-0105

宮城県仙台市宮城野区東仙台1丁目22-48  
免許番号: 国土交通大臣(1)第10265号  
所属団体: (公社)宮城県宅地建物取引業協会/東北地区不動産公正取引協議会

取引形態  
仲介