



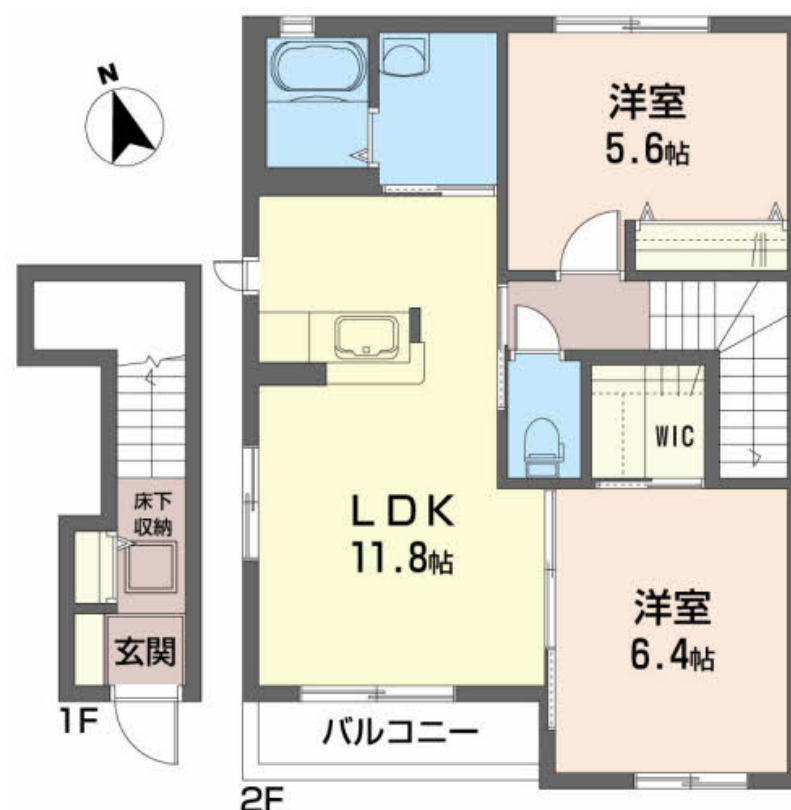
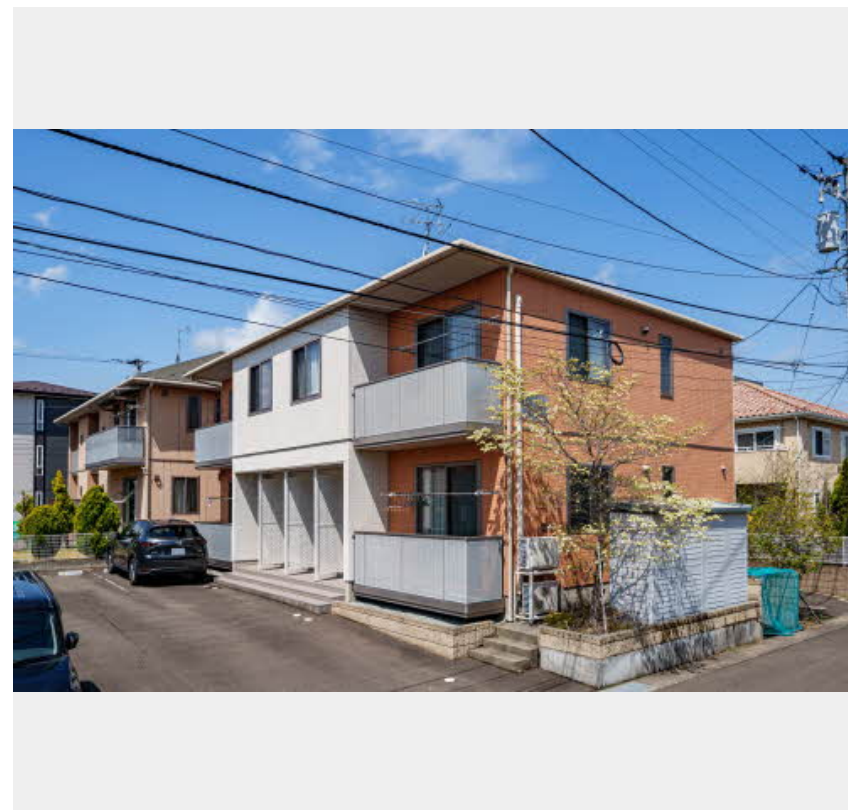
**2LDK**  
アパート

家賃 **74,000 円**

共益費等 **4,000 円**

敷金 **0 ヶ月**

礼金 **1 ヶ月**



積水ハウスの賃貸住宅 シャーメゾン

Sha Maison

この物件の  
オススメ  
ポイント

積水ハウスの賃貸住宅 『シャーメゾン』/利便性の高い立地と充実の設備☆南向き日当たり良好、閑静な住宅街、ミニストップ仙台岩切店まで徒歩2分/カワチ岩切店まで徒歩6分

この物件についている **こだわり設備**

- インターネット 無料(WiFi付)
- TVモニター付き インターホン
- 給湯設備
- 追い焚き給湯
- 浴室乾燥機
- 洗髪洗面台
- 温水洗浄便座
- エアコン
- 大型収納

駐車場あり/BS/LGBTQフレンドリー/インターネット無料(Wi-Fi対応)/高齢者対応可/浴室乾燥機/玄関鍵(デジタルロック)/給湯器(追焚機能付)/給湯器(ガス)/複層ガラス/モニター付ドアホン/ストッカー/バルコニー/トイレ(洗浄機能付便座)/洗髪洗面化粧台/エアコン/シャワー/火災警報器(煙感知式)/バス・トイレ(セパレート)/洗濯機置場(室内)

物件名	ハーモニーテラス 201号室
アクセス	J R東北本線 岩切駅 徒歩11分
所在地	宮城県仙台市宮城野区岩切分台3丁目15-4
ランドマーク	●ミニストップ仙台岩切店/徒歩2分

間取り	2LDK/LDK11.8 洋室6.4 洋室5.6 (帖)
専有面積 / 向き	62.0㎡ / 南
築年月 / 構造	2007年2月上旬 / 軽量鉄骨・2階-2階建
入居 / 契約期間	即時 / 2年
駐車場	駐車場空あり / 舗装白線引 / 月5500円

入居諸条件備考

諸費用及び、契約に要する費用は別途打合せ/契約更新時、更新料20,000円を頂戴します。/シャーメゾンライフSUPPORT24(月額880円税込)にご加入いただきます。/上記入居諸条件以外に、町内会費1年毎4,800円、退去クリーニング費用(初回契約時)68,200円(税込)が必要です。/火災保険へのご加入が条件となります。\*ご入居中は、借家人賠償責任保険・個人賠償責任保険が付帯された火災保険へのご加入が必要となります。積水ハウス不動産グループでは、万一の事故の際、グループが連携して迅速に対応できる「シャーメゾンライフGUARD」(\*)へのご加入を推奨しております。\*保険契約の取扱代理店は、積水ハウス不動産東北(株)および積水ハウス不動産パートナーズ(株)となります。/積水ハウス不動産パートナーズの保証人不要プラン『らくらくパートナー』にご加入が必要です。[新規契約時]事務手数料:33,000円(税込)、[毎月]保証料:月額賃料等の2%/諸費用及び、契約に要する費用は別途打合せ/更新料:20,000円

※消費税は10%として計算しています。※掲載されている図面・写真等は、作成方法や撮影方法・時期などにより実際とは異なる場合があります。※家具や車などは、配置のイメージであり、賃貸物件に付属していません(家具家電付き等の表示があるものを除く)。

**ポイントがたまる**  
住んでいるだけでポイントが貯まり、住替え時に家賃が最大3ヶ月分無料に!

有限会社みどり不動産  
TEL:022-396-1750  
FAX: 022-396-1751

宮城県仙台市宮城野区岩切字洞ノ口東1  
免許番号: 宮城県知事(5)第5089号  
所属団体: (公社)宮城県宅地建物取引業協会/東北地区不動産公正取引協議会/(公社)全国宅地建物取引業保証協会(ほか)

取引形態  
仲介