

Sha Maison

積水ハウス品質のお部屋を シャーメゾン ショップ Shop

仙台市営地下鉄南北線

北四番丁駅 徒歩13分

1LDK
マンション

家賃 **166,000 円**

共益費等 14,000 円

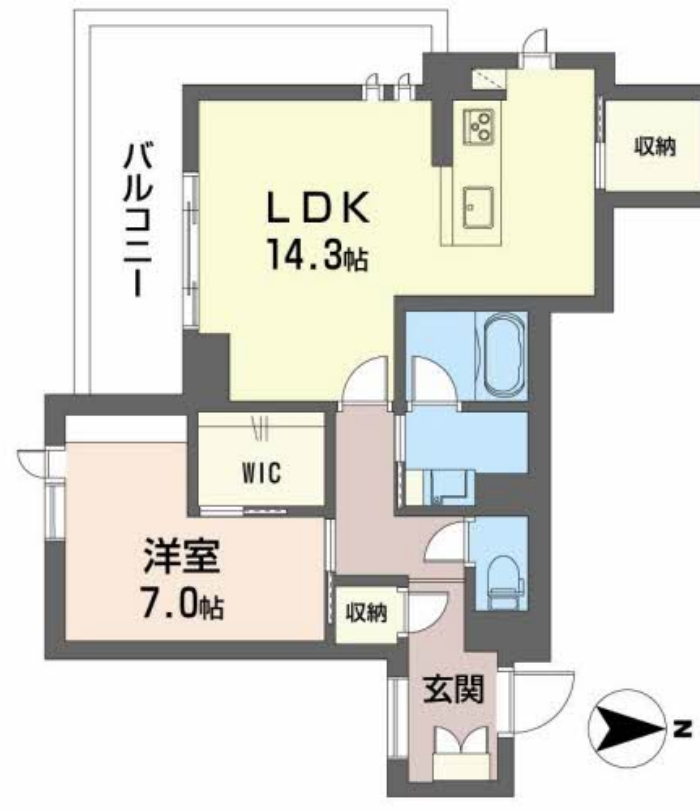
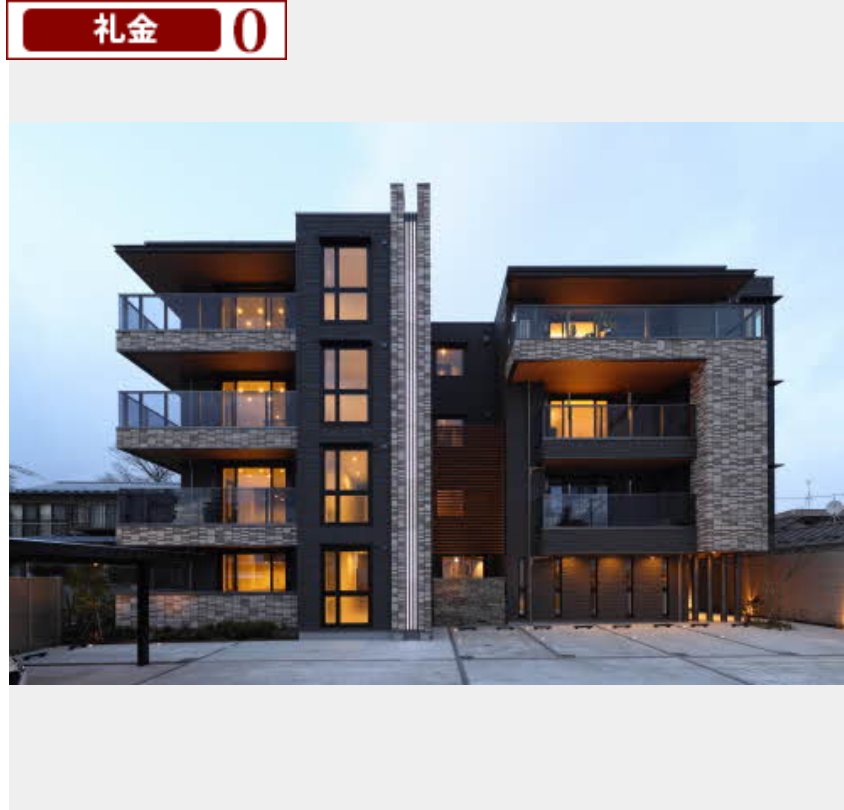
敷金 0 ヶ月

礼金 0 ヶ月

モバイルで見る



礼金 0



Sha Maison Premier

この物件の
オススメ
ポイント

住むならやっぱりシャーメゾンの新築！／JR在来線東照宮駅
徒歩12分・仙台市営地下鉄南北線北四番丁駅徒歩13分です
。／スーパー（SEIYU上杉店）まで徒歩6分（約
430m）！／コンビニ・・・

この物件についている こだわり設備

- シャーメゾン プレミア
- シャーメゾン セレクション
- 屋内共用廊下 タイプ
- シャーメゾン ガーデンス
- 高遮音床 システム
- ZEH
- 宅配BOX
- ワークスペース
- 太陽光発電
- 耐震 等級3
- インターネット 無料(WiFi付)
- IOT対応

駐車場あり／UHF／共聴アンテナ／インターネット無料（Wi-Fi対応）／エレベーター／オート
ロック・自動ドア／共用玄関ドア／宅配BOX／階段灯／人感センサー付廊下灯／散水栓／屋外共用水
栓／ゴミ集積場（敷地内）／駐輪場（屋根付き）／高遮音床システム「SHAI DD55」／防犯カメ
ラ／消火器／植栽／街路灯／ホテルライク／24時間ゴミ出し可／耐震等級3／シャーメゾンガーデ
ンス／シャーメゾンプレミア／ペット相談可（犬・猫可）／カラーモニタ付ドアホン／対面キッチン
／IHクッキングヒーター／給湯器（追焚機能付）／エコジョーズ／給湯箇所（浴室・台所・洗面所）

物件名 シャーメゾンロイヤル上杉 301号室

間取り 1LDK／洋室7 LDK14.3（帖）

アクセス 仙台市営地下鉄南北線 北四番丁駅 徒歩13分
JR仙山線 東照宮駅 徒歩12分

専有面積 / 向き 57.79㎡ / 南

所在地 宮城県仙台市青葉区上杉6丁目1-16

築年月 / 構造 2024年1月下旬 / 重量鉄骨・3階-4階建

入居 / 契約期間 即時 / 2年

ランドマーク -

駐車場 駐車場空あり / 舗装白線引屋根付 / 月22000~33000

入居諸条件備考

諸費用及び、契約に要する費用は別途打合せ／契約更新時、更新料20,000円を頂戴します。／シャーメゾンライ
フSUPPORT24（月額880円税込）にご加入いただきます。／上記入居諸条件以外に、スマートロック設定
費用16,500円（税込）が必要です。／火災保険へのご加入が条件となります。＊ご入居中は、借家人賠償責任保
険・個人賠償責任保険が付帯された火災保険へのご加入が必要となります。積水ハウス不動産グループでは、万
一の事故の際、グループが連携して迅速に対応できる「シャーメゾンライフGUARD」(*)へのご加入を推奨し
ております。＊保険契約の取扱代理店は、積水ハウス不動産東北（株）および積水ハウス不動産パートナーズ（株
）となります。／積水ハウス不動産パートナーズの保証人不要プラン『らくらくパートナー』に加入が必要で
す。【新規契約時】事務手数料：33,000円（税込）、【毎月】保証料：月額賃料等の2％／諸費用及び、契約
に要する費用は別途打合せ／ハウスクリーニング代55,000円かかります。ペットを飼う場合には敷金1ヶ月
、礼金1ヶ月です。／更新料：20,000円

※消費税は10%として計算しています。※掲載されている図面・写真等は、作成方法や撮影方法・時期などにより実際とは異なる場合があります。＊家具や車などは、配置のイメージであり、賃貸物件に付属していません（家具家電付き等の表示があるものを除く）。

ポイントがたまる
住んでいるだけでポイントが貯まり、
住替え時に家賃が最大3ヶ月分無料に！

松栄不動産株式会社
TEL:022-349-5448
FAX: 022-349-5449

仙台二十人町店

宮城県仙台市宮城野区二十人町301-12

免許番号：宮城県知事（15）第510号

所属団体：（公社）宮城県宅地建物取引業協会／東北地区不動産公正取引協

議会

取引形態
仲介