

Sha Maison

積水ハウス品質のお部屋を シャーメゾン ショップ Shop

仙台市営地下鉄東西線

青葉通一番町駅 徒歩17分

モバイルで見る



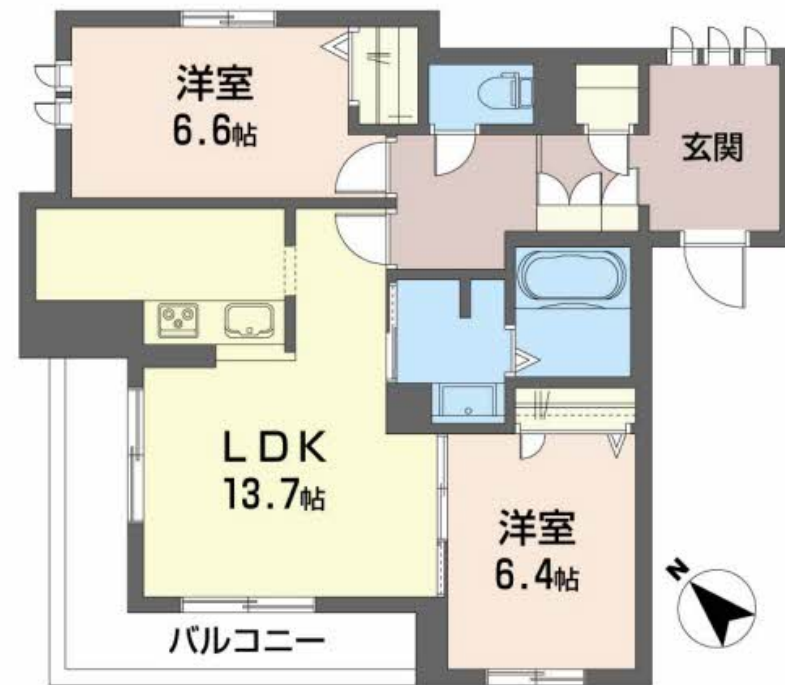
2LDK
マンション

家賃 **132,000 円**

共益費等 7,000 円

敷金 1 ヶ月

礼金 1 ヶ月



この物件の
オススメ
ポイント

積水ハウス施工の3階建てシャーメゾン/マンションタイプ設備の1LDK&2LDK/徒歩圏内にコンビニ・郵便局・スーパー・仙台市地下鉄駅/共用玄関電気錠&各玄関カードキーでセキュリティ・・・

この物件についている こだわり設備

- 宅配BOX
- インターネット無料(WiFi付)
- TVモニター付きインターホン
- オートロック
- 防犯カメラ
- 対面キッチン
- 対面キッチン
- コンロ
- IHクッキングヒーター
- 給湯設備
- 追い焚き給湯
- 浴室乾燥機
- 洗髪洗面台

駐車場あり/オートロック・自動ドア/宅配BOX/駐輪場(屋根付き)/地デジ対応/消火器/ゴミ集積場(敷地内)/人感センサー付廊下灯/造園・植栽/外灯/インターネット無料(Wi-Fi対応)/防犯カメラ/玄関鍵(カードキー)/カラーモニター付ドアホン/対面キッチン/IHクッキングヒーター/給湯器(追焚機能付)/給湯箇所(浴室・台所・洗面所)/バス・トイレ(セパレート)/24H換気システム/シャワー/浴室乾燥機/洗髪洗面化粧台/物干し/トイレ(洗浄機能付便座)/クーラースリーブ有/エアコン/複層ガラス/フローリング/室内物干し/網戸/全身ミラー/パ

積水ハウスの賃貸住宅 シャーメゾン
Sha Maison

物件名 フェリシード五橋 306号室
アクセス 仙台市営地下鉄東西線 青葉通一番町駅 徒歩17分
仙台市営地下鉄南北線 愛宕橋駅 徒歩13分
所在地 宮城県仙台市青葉区米ヶ袋 2丁目3-49
ランドマーク ●東北大学片平キャンパス正門/距離379m

間取り 2LDK/LDK13.7 洋室6.6 洋室6.4 (帖)
専有面積/向き 69.43㎡/南西
築年月/構造 2018年2月下旬/重量鉄骨・3階-3階建
入居/契約期間 2024年5月上旬/2年
駐車場 駐車場空有り/舗装白線引/月13200円

入居諸条件備考

諸費用及び、契約に要する費用は別途打合せ/契約更新時、更新料20,000円を頂戴します。/シャーメゾンライフSUPPORT24(月額880円税込)にご加入いただきます。/上記入居諸条件以外に、町内会費1年毎2,400円が必要です。/火災保険へのご加入が条件となります。*ご入居中は、借家人賠償責任保険・個人賠償責任保険が付帯された火災保険へのご加入が必要となります。積水ハウス不動産グループでは、万一の事故の際、グループが連携して迅速に対応できる「シャーメゾンライフGUARD」(*)へのご加入を推奨しております。
*保険契約の取扱代理店は、積水ハウス不動産東北(株)および積水ハウス不動産パートナーズ(株)となります。
/積水ハウス不動産パートナーズの保証人不要プラン『らくらくパートナー』に加入が必要です。【新規契約時】事務手数料:33,000円(税込)、【毎月】保証料:月額賃料等の2%/諸費用及び、契約に要する費用は別途打合せ/更新料:20,000円

※消費税は10%として計算しています。※掲載されている図面・写真等は、作成方法や撮影方法・時期などにより実際とは異なる場合があります。※家具や車などは、配置のイメージであり、賃貸物件に付属していません(家具家電付き等の表示があるものを除く)。

ポイントがたまる
住んでいるだけでポイントが貯まり、
住替え時に家賃が最大3ヶ月分無料に!

有限会社アイユー・ホーム

TEL:022-716-1577
FAX: 022-716-1588

宮城県仙台市若林区土樋1丁目11-12
免許番号: 宮城県知事(5)第4981号
所属団体: (公社)全日本不動産協会宮城県本部/東北地区不動産公正取引協議会/(公社)不動産保証協会

取引形態
仲介