

# Sha Maison

積水ハウス品質のお部屋を シャーメゾン ショップ Shop

J R東北本線

仙台駅 徒歩15分

モバイルで見る



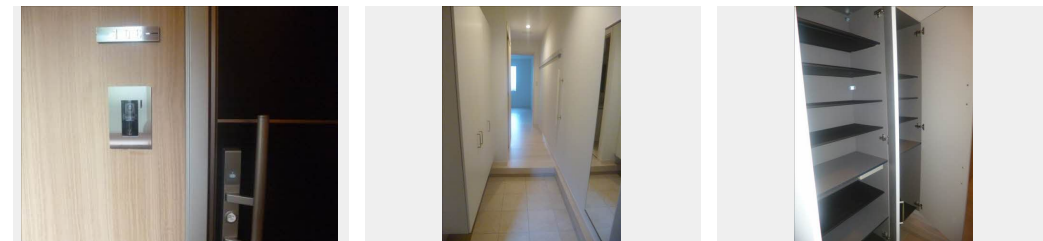
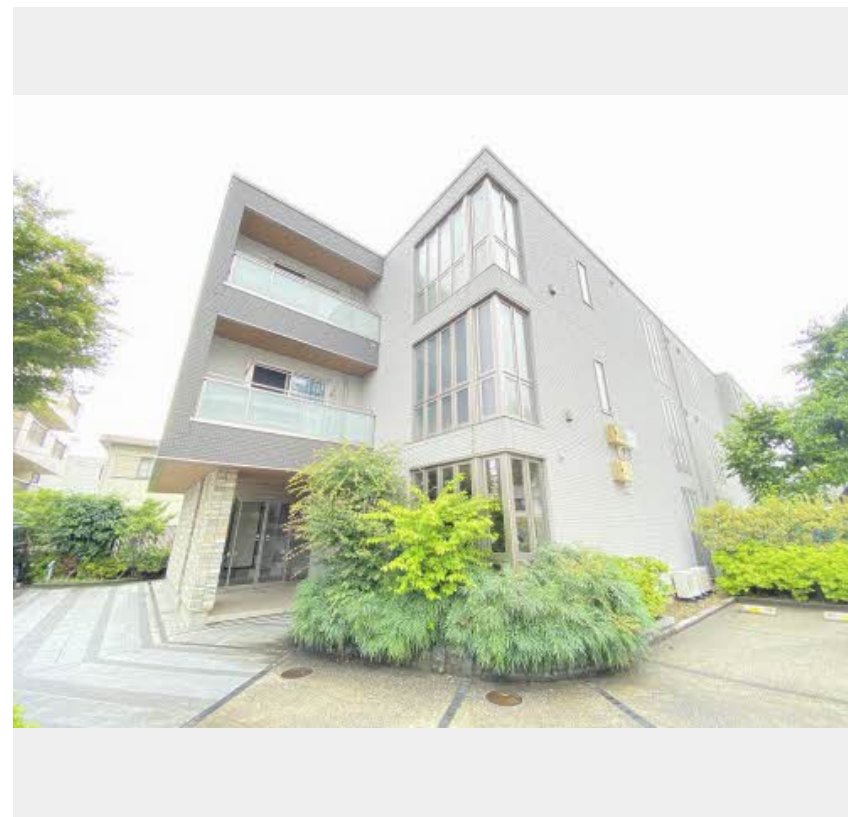
**1LDK**  
マンション

家賃 **110,000 円**

共益費等 10,000 円

敷金 1ヶ月

礼金 1ヶ月



積水ハウスの賃貸住宅 シャーメゾン

Sha Maison

この物件の  
オススメ  
ポイント

積水ハウスでのホテルライク物件での暮らしを始めましょう。  
錦町での快適生活。

この物件についている **こだわり設備**

- 宅配BOX
- インターネット 無料(WiFi付)
- TVモニター付き インターホン
- エレベーター
- コンロ
- IHクッキングヒーター
- 給湯設備
- 追い焚き給湯
- 浴室乾燥機
- 洗髪洗面台
- 温水洗浄便座
- エアコン

駐車場あり/VHF・UHF・BS/地デジ対応/宅配BOX/消火器/エレベーター/インターネット無料(WiFi対応)/玄関鍵(カードキー)/カラーモニター付ドアホン/給湯器(追焚機能付)/給湯箇所(浴室・台所・洗面所)/バス・トイレ(セパレート)/IHクッキングヒーター/シャワー/24H換気システム/洗髪洗面化粧台/物干し/浴室乾燥機/トイレ(洗浄機能付便座)/エアコン/複層ガラス/フローリング/網戸/下駄箱/火災警報器

物件名 風香錦町 106号室  
アクセス J R東北本線 仙台駅 徒歩15分  
仙台市営地下鉄南北線 勾当台公園駅 徒歩11分  
所在地 宮城県仙台市青葉区錦町 1丁目 13-29  
ランドマーク ●宮城県庁/距離600m

間取り 1LDK/洋室5.6 LDK12.6(帖)  
専有面積/向き 41.59㎡/南  
築年月/構造 2016年7月下旬/重量鉄骨・1階-3階建  
入居/契約期間 即時/2年  
駐車場 駐車場空あり/舗装白線引/月24200円

入居諸条件備考

諸費用及び、契約に要する費用は別途打合せ/契約更新時、更新料20,000円を頂戴します。/シャーメゾンライフSUPPORT24(月額880円税込)にご加入いただきます。/火災保険へのご加入が条件となります。\*ご入居中は、借家人賠償責任保険・個人賠償責任保険が付帯された火災保険へのご加入が必要となります。積水ハウス不動産グループでは、万一の事故の際、グループが連携して迅速に対応できる「シャーメゾンライフGUARD」(\*)へのご加入を推奨しております。\*保険契約の取扱代理店は、積水ハウス不動産東北(株)および積水ハウス不動産パートナーズ(株)となります。/積水ハウス不動産パートナーズの保証人不要プラン『らくらくパートナー』に加入が必要です。[新規契約時]事務手数料:33,000円(税込)、[毎月]保証料:月額賃料等の2%/諸費用及び、契約に要する費用は別途打合せ/更新料:20,000円

※消費税は10%として計算しています。※掲載されている図面・写真等は、作成方法や撮影方法・時期などにより実際とは異なる場合があります。※家具や車などは、配置のイメージであり、賃貸物件に付属していません(家具家電付き等の表示があるものを除く)。

**ポイントがたまる**  
住んでいるだけでポイントが貯まり、  
住替え時に家賃が最大3ヶ月分無料に!

日本不動産株式会社  
TEL:022-215-2343  
FAX: 022-215-2347

花京院店

宮城県仙台市青葉区花京院 1丁目 5-10 ウエストプラザ花京院 1F  
免許番号: 宮城県知事(15)第595号  
所属団体: (公社)宮城県宅地建物取引業協会/東北地区不動産公正取引協議会/(公財)日本賃貸住宅管理協会(ほか)

取引形態  
仲介