

Sha Maison

積水ハウス品質のお部屋を シャーメゾン ショップ Shop

J R 仙山線

東北福祉大前駅 徒歩17分

モバイルで見る



1K
アパート

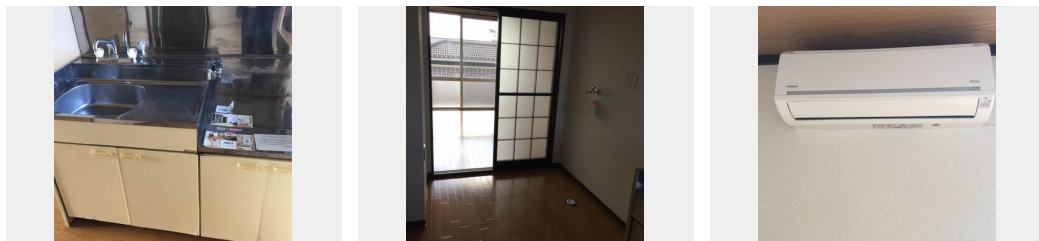
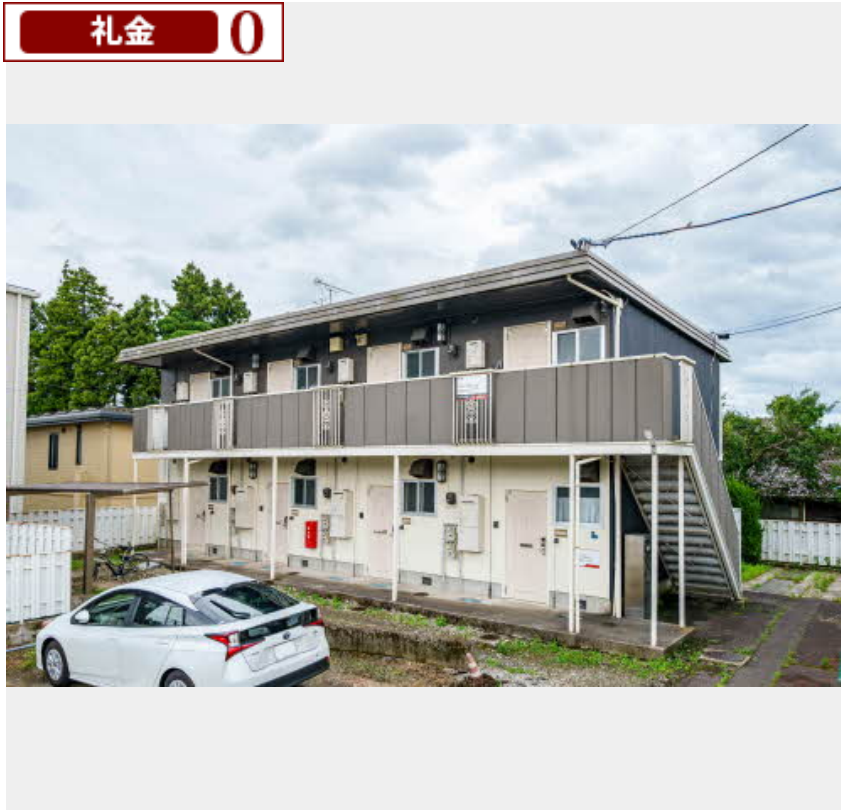
家賃 47,000 円

共益費等 3,000 円

敷金 0 ヶ月

礼金 0 ヶ月

礼金 0



積水ハウスの賃貸住宅 シャーメゾン

Sha Maison

この物件の
オススメ
ポイント

積水ハウスの賃貸住宅 『シャーメゾン』での暮らしを始めませんか♪インターネット 光ケーブル対応♪敷金・礼金カット
☆洗浄便座♪TVドアホン♪エアコン♪デジタルキー♪

この物件についている こだわり設備

- 宅配BOX
- インターネット 無料(WiFi付)
- TVモニター付き インターホン
- 給湯設備
- 温水洗浄便座
- フローリング付

地デジ対応/光ケーブル対応/消火器/宅配BOX/駐輪場(屋根付き)/LGBTQフレンドリー/高齢者対応可/インターネット無料/インターネット無料(Wi-Fi対応)/火災警報器(煙感知式)/フローリング/カラーモニター付ドアホン/トイレ(暖房洗浄便座)/給湯器(ガス)/シャワー/玄関鍵(デジタルロック)/洗濯機置場(室内)/バス・トイレ(セパレート)

物件名 メゾンドール八幡 203号室
アクセス J R 仙山線 東北福祉大前駅 徒歩17分
仙台市営地下鉄南北線 北四番丁駅 徒歩23分
所在地 宮城県仙台市青葉区八幡2丁目13-40
ランドマーク ●市営バス 柏木2丁目徒歩3分

間取り 1K/洋室7.5 K3.2(帖)
専有面積/向き 24.5㎡/南
築年月/構造 1988年4月上旬/軽量鉄骨・2階-2階建
入居/契約期間 2024年6月中旬/2年
駐車場 駐車場空無し

入居諸条件備考

諸費用及び、契約に要する費用は別途打合せ/契約更新時、更新料20,000円を頂戴します。/シャーメゾンライフサポート24(月額880円税込)にご加入いただきます。/上記入居諸条件以外に、町内会費1年毎2,700円、退去クリーニング費用(初回契約時)41,800円(税込)が必要です。/火災保険へのご加入が条件となります。*ご入居中は、借家人賠償責任保険・個人賠償責任保険が付帯された火災保険へのご加入が必要となります。積水ハウス不動産グループでは、万一の事故の際、グループが連携して迅速に対応できる「シャーメゾンライフガード」(*)へのご加入を推奨しております。*保険契約の取扱代理店は、積水ハウス不動産東北(株)および積水ハウス不動産パートナーズ(株)となります。/積水ハウス不動産パートナーズの保証人不要プラン『らくらくパートナー』にご加入が必要です。[新規契約時]事務手数料:33,000円(税込)、[毎月]保証料:月額賃料等の2%/諸費用及び、契約に要する費用は別途打合せ/更新料:20,000円

※消費税は10%として計算しています。※掲載されている図面・写真等は、作成方法や撮影方法・時期などにより実際とは異なる場合があります。※家具や車などは、配置のイメージであり、賃貸物件に付属していません(家具家電付き等の表示があるものを除く)。

ポイントがたまる
住んでいるだけでポイントが貯まり、
住替え時に家賃が最大3ヶ月分無料に!

泉開発興業株式会社
TEL:022-273-4431
FAX: 022-273-4883

北山店
宮城県仙台市青葉区三条町12-7
免許番号: 宮城県知事(10)第3004号
所属団体: (公社)宮城県宅地建物取引業協会/東北地区不動産公正取引協議会

取引形態
仲介