

# Sha Maison

積水ハウス品質のお部屋を シャーメゾン ショップ Shop

仙台市営地下鉄南北線

北四番丁駅 徒歩10分

モバイルで見る



**3K**  
アパート

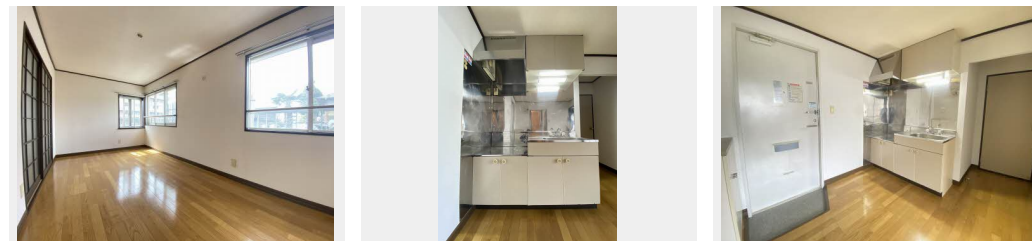
家賃 **69,000 円**

共益費等 3,000 円

敷金 0 ヶ月

礼金 0 ヶ月

礼金 **0**



積水ハウスの賃貸住宅 シャーメゾン

Sha Maison

この物件の  
**オススメ  
ポイント**

社会人学生向け3K / 経済的な都市ガス導入物件 / 敷金礼金がゼロとなります！ (契約時ハウスクリーニング代受領) / インターネット無料Wi-Fi / 徒歩10分以内 (750m) にコンビニ (ファ・・・)

この物件についている **こだわり設備**

- 宅配BOX
- インターネット 無料(WiFi付)
- TVモニター付き インターホン
- 給湯設備
- 追い焚き給湯
- 温水洗浄便座
- エアコン

地デジ対応 / 消火器 / 高齢者対応可 / インターネット無料 (Wi-Fi対応) / 宅配BOX / 玄関鍵 (デジタルロック) / 給湯器 (追焚機能付) / カラーモニター付ドアホン / トイレ (暖房洗浄消臭機能付便座) / エアコン / シャワー / 給湯器 (ガス) / 火災警報器 / バス・トイレ (セパレート) / 洗濯機置場 (室内)

物件名	ハイム・M・S 201号室	間取り	3K / K4.5 洋室7.7 洋室7.7 洋室4.6 (帖)
アクセス	仙台市営地下鉄南北線 北四番丁駅 徒歩10分 仙台市営地下鉄南北線 勾当台公園駅 徒歩17分	専有面積 / 向き	50.0㎡ / 西
所在地	宮城県仙台市青葉区柏木1丁目5-9	築年月 / 構造	1993年2月上旬 / 軽量鉄骨・2階-2階建
ランドマーク	●ファミリーマート仙台木町通店 / 距離320m	入居 / 契約期間	即時 / 2年
		駐車場	駐車場なし

入居諸条件備考

諸費用及び、契約に要する費用は別途打合せ / 契約更新時、更新料20,000円を頂戴します。 / シャーメゾンライフSUPPORT24 (月額880円税込) にご加入いただきます。 / 上記入居諸条件以外に、退去クリーニング費用 (初回契約時) 68,200円 (税込) が必要です。 / 火災保険へのご加入が条件となります。 ※ご入居中は、借家人賠償責任保険・個人賠償責任保険が付帯された火災保険へのご加入が必要となります。 積水ハウス不動産グループでは、万一の事故の際、グループが連携して迅速に対応できる「シャーメゾンライフGUARD」(\*) へのご加入を推奨しております。 \*保険契約の取扱代理店は、積水ハウス不動産東北 (株) および積水ハウス不動産パートナーズ (株) となります。 / 積水ハウス不動産パートナーズの保証人不要プラン『らくらくパートナー』にご加入が必要です。 [新規契約時] 事務手数料: 33,000円 (税込)、 [毎月] 保証料: 月額賃料等の2% / 諸費用及び、契約に要する費用は別途打合せ / 更新料: 20,000円

※消費税は10%として計算しています。 ※掲載されている図面・写真等は、作成方法や撮影方法・時期などにより実際とは異なる場合があります。 ※家具や車などは、配置のイメージであり、賃貸物件に付属していません (家具家電付き等の表示があるものを除く)。

**ポイントがたまる**  
住んでいるだけでポイントが貯まり、  
住替え時に家賃が最大3ヶ月分無料に!

株式会社八幡不動産  
TEL:022-263-3023  
FAX: 022-263-3024

宮城県仙台市青葉区八幡3丁目18-11  
免許番号: 宮城県知事 (12) 第2370号  
所属団体: (公社) 宮城県宅地建物取引業協会 / 東北地区不動産公正取引協議会

取引形態  
仲介