

Sha Maison

積水ハウス品質のお部屋を シャーメゾン ショップ Shop

伊勢鉄道

鈴鹿サーキット稲生駅 徒歩4分

モバイルで見る



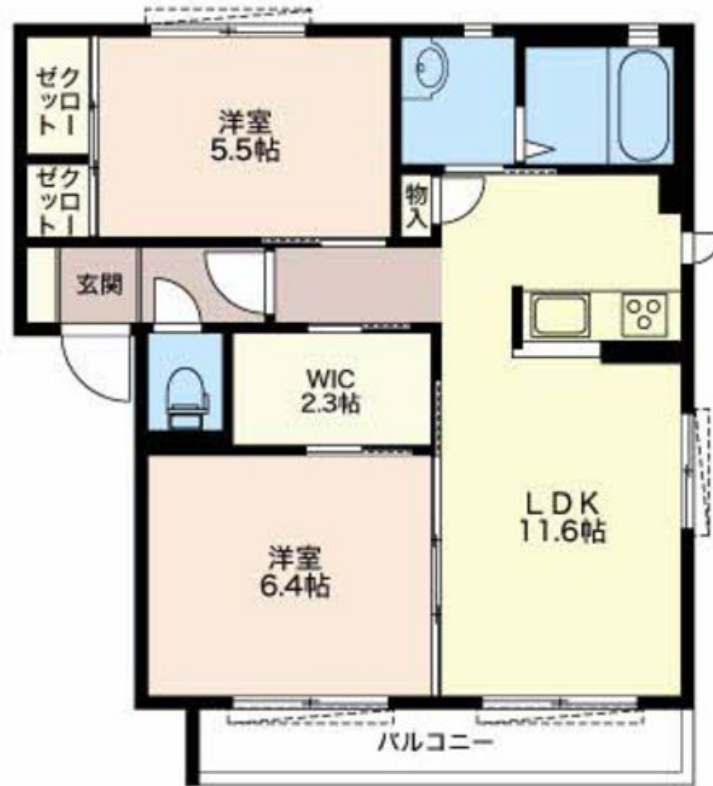
2LDK アパート

家賃 65,000 円

共益費等 4,300 円

敷金 0 円

礼金 20,000 円



この物件の
オススメ
ポイント

安心の24時間緊急時対応受付。

この物件についている こだわり設備

- TVモニター付きインターホン
- 防犯ガラス
- 対面キッチン
- コンロ
- IHクッキングヒーター
- 給湯設備
- 追い焚き給湯
- 浴室乾燥機
- 洗髪洗面台
- 温水洗浄便座
- エアコン
- WIC・納戸

駐車場あり/防音(2F床ALC板)/階段灯/インターネット対応/外周フェンス/造園・植栽/駐車場二重ライン/外灯/ゴミ集積場(敷地内)/散水栓/地デジ対応(CATV対応)/LGBTQフレンドリー/高齢者対応可/給湯器(追焚機能付)/トイレ(洗浄機能付便座)/洗髪洗面化粧台/浴室乾燥機(暖房乾燥)/ユニットバス1418/エアコン/雨戸/カラーモニター付ドアホン/下駄箱/玄関鍵(①キー②ロック)/防犯ガラス/照明器具/バルコニー/IHクッキングヒーター/対面キッチン/ウォークインクローゼット

積水ハウスの賃貸住宅 シャーメゾン

Sha Maison

物件名	アザレア B102号室	間取り	2LDK/洋室5.5 洋室6.4 LDK11.6(帖)
アクセス	伊勢鉄道 鈴鹿サーキット稲生駅 徒歩4分	専有面積 / 向き	58.1㎡/南
所在地	三重県鈴鹿市稲生西2丁目	築年月 / 構造	2010年1月/軽量鉄骨・1階-2階建
ランドマーク	-	入居 / 契約期間	2024年6月上旬/2年
		駐車場	有(別途お問い合わせ下さい)

入居諸条件備考

保証人不要プラン要加入/シャーメゾンライフSUPPORT24要加入/更新料34,000円 鍵交換料16,500円
ハウスクリーニング費60,000円 諸費用2,430円/火災保険へのご加入が条件となります。*ご入居中は、借家人賠償責任保険・個人賠償責任保険が付帯された火災保険へのご加入が必要となります。積水ハウス不動産グループでは、万一の事故の際、グループが連携して迅速に対応できる「シャーメゾンライフGUARD」(*)へのご加入を推奨しております。*保険契約の取扱代理店は、積水ハウス不動産中部(株)および積水ハウス不動産パートナーズ(株)となります。/積水ハウス不動産パートナーズの保証人不要プラン『らくらくパートナー』に加入が必要です。【新規契約時】事務手数料:33,000円(税込)、【毎月】保証料:月額賃料等の2%/諸費用及び、契約に要する費用は別途打合せ/更新料:34,000円

※消費税は10%として計算しています。※掲載されている図面・写真等は、作成方法や撮影方法・時期などにより実際とは異なる場合があります。※家具や車などは、配置のイメージであり、賃貸物件に付属していません(家具家電付き等の表示があるものを除く)。

ポイントがたまる
住んでいるだけでポイントが貯まり、
住替え時に家賃が最大3ヶ月分無料に!

株式会社ミニミニ三重 鈴鹿白子店

TEL:059-388-3232
FAX: 059-388-3032

三重県鈴鹿市白子駅前6-35紀の国屋ビル1F
免許番号: 三重県知事免許(1)第3690号
所属団体: (公社)三重県宅地建物取引業協会/東海不動産公正取引協議会

取引形態
仲介