



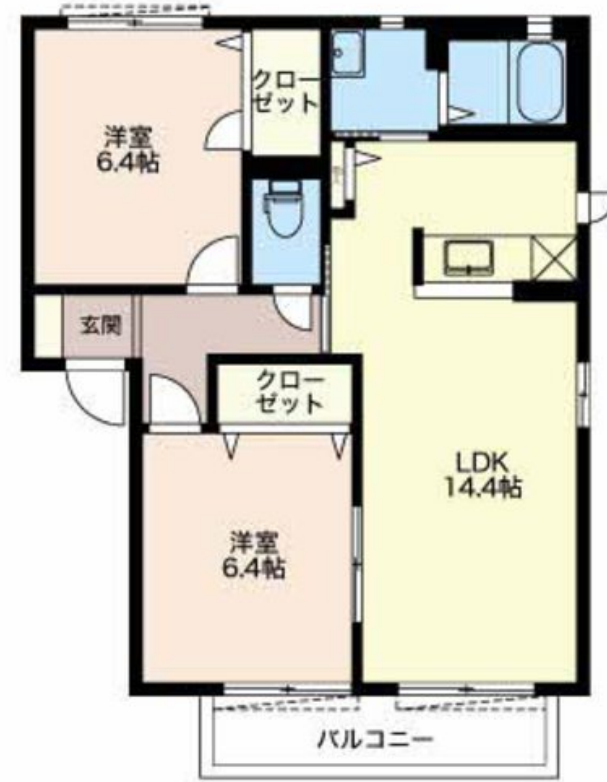
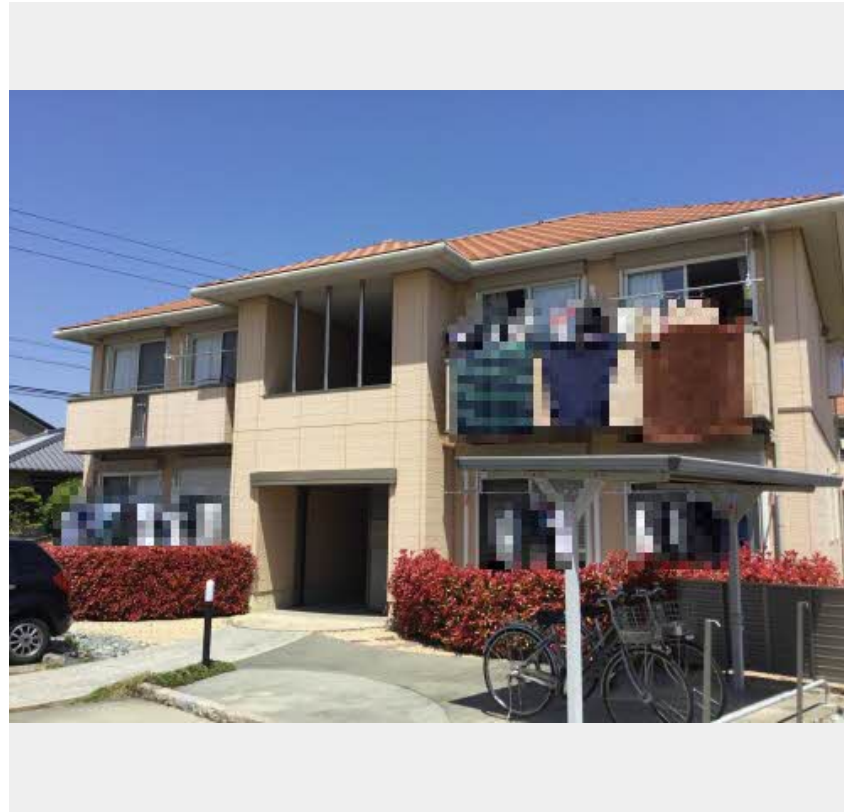
**2LDK**  
アパート

家賃 **67,000 円**

共益費等 4,000 円

敷金 0 円

礼金 67,000 円



積水ハウスの賃貸住宅 シャーメゾン  
**Sha Maison**

**この物件の  
オススメ  
ポイント**

松阪駅まで徒歩24分。モニター付きインターホンでセキュリティ対応！浴室乾燥機で雨の日でも気にせずに洗濯ができます。エアコン、TVドアホン、シャワートイレ、照明、浴室乾燥、追い焚き

**この物件についている こだわり設備**

- インターネット 無料(WiFi付)
- TVモニター付き インターホン
- 対面 キッチン
- 対面キッチン
- 給湯設備
- 追い焚き給湯
- 浴室乾燥機
- 温水洗浄便座
- エアコン

駐車場あり/屋外共用水栓/インターネット無料(Wi-Fi対応)/LGBTQフレンドリー/高齢者対応可/モニター付インターホン/下駄箱/シャワー/給湯器(追焚機能付)/雨戸/トイレ(洗浄機能付便座)/エアコン/玄関鍵(ディンプルキー)/バス・トイレ(セパレート)/浴室乾燥機/洗面化粧台/エアコン(2台設置)/対面キッチン

物件名	メゾンドプロヴァンス D102号室	間取り	2LDK/洋室6.4 洋室6.4 LDK14.4 (帖)
アクセス	近鉄山田線 松阪駅 距離1.9km	専有面積 / 向き	61.6㎡ / 南西
所在地	三重県松阪市大黒田町	築年月 / 構造	2005年1月 / 軽量鉄骨・1階-2階建
ランドマーク	-	入居 / 契約期間	即時 / 2年
		駐車場	有 (別途お問い合わせ下さい)

入居諸条件備考

保証人不要プラン要加入/シャーメゾンライフSUPPORT24要加入/更新料35,000円 鍵交換料16,500円  
ハウスクリーニング費100,100円 諸費用1,964円/火災保険へのご加入が条件となります。\*ご入居中は、借家人賠償責任保険・個人賠償責任保険が付帯された火災保険へのご加入が必要となります。積水ハウス不動産グループでは、万一の事故の際、グループが連携して迅速に対応できる「シャーメゾンライフGUARD」(\*)へのご加入を推奨しております。\*保険契約の取扱代理店は、積水ハウス不動産中部(株)および積水ハウス不動産パートナーズ(株)となります。/積水ハウス不動産パートナーズの保証人不要プラン『らくらくパートナー』に加入が必要です。【新規契約時】事務手数料:33,000円(税込)、【毎月】保証料:月額賃料等の2%/諸費用及び、契約に要する費用は別途打合せ/更新料:35,000円

※消費税は10%として計算しています。※掲載されている図面・写真等は、作成方法や撮影方法・時期などにより実際とは異なる場合があります。※家具や車などは、配置のイメージであり、賃貸物件に付属しておりません(家具家電付き等の表示があるものを除く)。

**ポイントがたまる**  
住んでいるだけでポイントが貯まり、住替え時に家賃が最大3ヶ月分無料に!

株式会社ミニミニ三重 松阪北店  
TEL:0598-50-0055  
FAX: 0598-51-5055

三重県松阪市松崎浦町167-1  
免許番号: 三重県知事免許(1)第3690号  
所属団体: (公社)三重県宅地建物取引業協会/東海不動産公正取引協議会

取引形態  
仲介