

# Sha Maison

積水ハウス品質のお部屋を シャーメゾン ショップ Shop

近鉄山田線

伊勢中川駅 徒歩8分

モバイルで見る



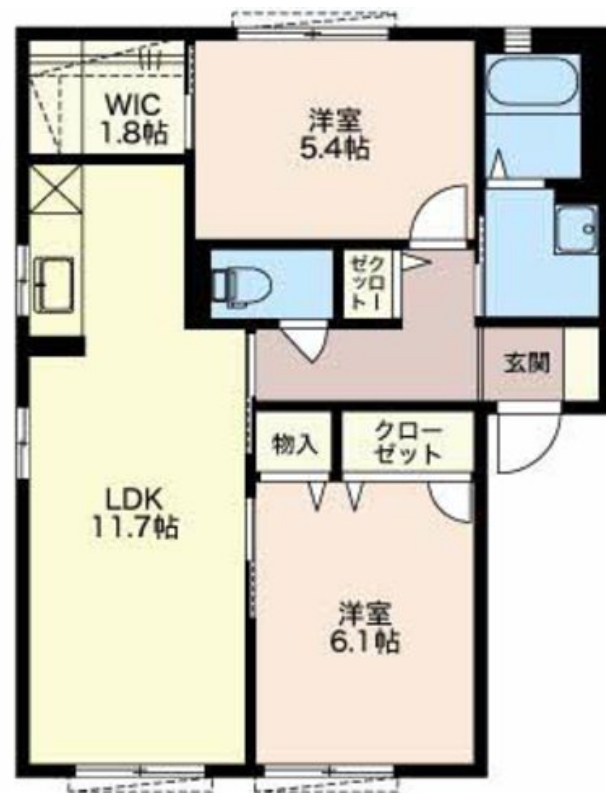
## 2LDK アパート

### 家賃 67,000 円

共益費等 4,000 円

敷金 0 円

礼金 67,000 円



積水ハウスの賃貸住宅 シャーメゾン

## Sha Maison

この物件の  
オススメ  
ポイント

伊勢中川駅まで徒歩8分!! モニター付きインターホンでセキュリティ対応! 追焚き給湯でいつでもあったかお風呂。エアコン、TVドアホン、シャワートイレ、追い焚き

### この物件についている こだわり設備

- インターネット 無料(WiFi付)
- TVモニター付き インターホン
- 給湯設備
- 追い焚き給湯
- 浴室乾燥機
- 洗髪洗面台
- 室内物干
- 温水洗浄便座
- エアコン
- 専用庭
- WIC・納戸
- 大型収納

駐車場あり/インターネット無料(Wi-Fi対応)/LGBTQフレンドリー/高齢者対応可/雨戸/トイレ(洗浄機能付便座)/専用庭/モニター付ドアホン/浴室乾燥機(暖房乾燥)/給湯器(追焚機能付)/エアコン/洗髪洗面化粧台/下駄箱/照明器具/玄関クローゼット/室内物干し/エアコン(2台設置)/ウォークインクローゼット/バス・トイレ(セパレート)/玄関鍵(ディンプルキー)

物件名 ラークハイム A101号室  
アクセス 近鉄山田線 伊勢中川駅 徒歩8分  
所在地 三重県松阪市嬉野中川新町2丁目  
ランドマーク -

間取り 2LDK/洋室6.1 洋室5.4 LDK11.7 その他1.8(帖)  
専有面積/向き 57.07㎡/南  
築年月/構造 2004年2月/軽量鉄骨・1階-2階建  
入居/契約期間 2024年6月上旬/2年  
駐車場 有(別途お問い合わせ下さい)

入居諸条件備考

保証人不要プラン要加入/シャーメゾンライフSUPPORT24要加入/更新料35,000円 ハウスクリーニング費83,600円 諸費用2,280円/火災保険へのご加入が条件となります。\*ご入居中は、借家人賠償責任保険・個人賠償責任保険が付帯された火災保険へのご加入が必要となります。積水ハウス不動産グループでは、万一の事故の際、グループが連携して迅速に対応できる「シャーメゾンライフGUARD」(\*)へのご加入を推奨しております。\*保険契約の取扱代理店は、積水ハウス不動産中部(株)および積水ハウス不動産パートナーズ(株)となります。/積水ハウス不動産パートナーズの保証人不要プラン『らくらくパートナー』に加入が必要です。【新規契約時】事務手数料:33,000円(税込)、[毎月]保証料:月額賃料等の2%/諸費用及び、契約に要する費用は別途打合せ/更新料:35,000円

※消費税は10%として計算しています。※掲載されている図面・写真等は、作成方法や撮影方法・時期などにより実際とは異なる場合があります。※家具や車などは、配置のイメージであり、賃貸物件に付属していません(家具家電付き等の表示があるものを除く)。

ポイントがたまる  
住んでいるだけでポイントが貯まり、  
住替え時に家賃が最大3ヶ月分無料に!

### エイブルネットワーク伊勢中川店

TEL:0598-48-0303  
FAX: 0598-48-0701

三重県松阪市嬉野中川新町1丁目13  
免許番号: 三重県知事免許(6)第2522号  
所属団体: (公社)全日本不動産協会 三重県本部/東海不動産公正取引協議会

取引形態  
仲介