

# Sha Maison

積水ハウス品質のお部屋を シャーメゾン ショップ Shop

J R 参宮線

宮川駅 徒歩17分

モバイルで見る



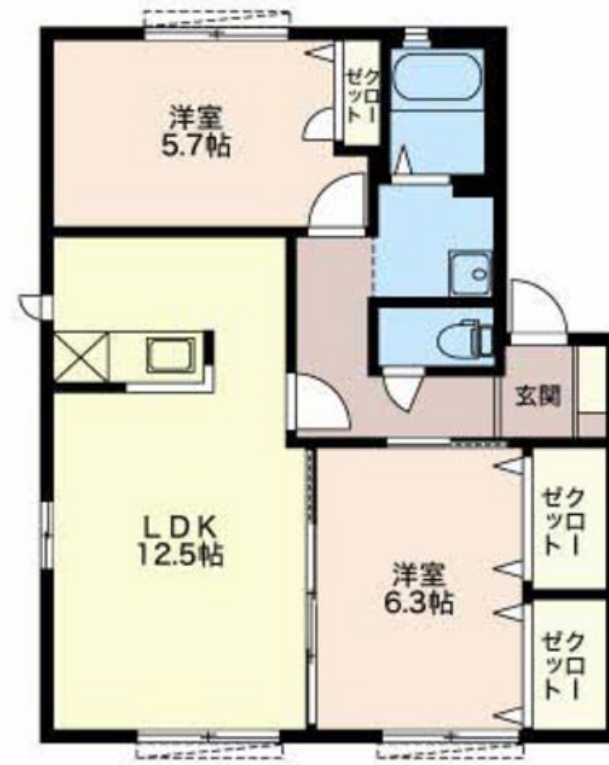
**2LDK**  
アパート

家賃 **54,000 円**

共益費等 4,000 円

敷金 0 円

礼金 54,000 円



この物件の  
**オススメ  
ポイント**

参宮線「宮川駅」まで徒歩17分Wi-Fiで快適ライフを。  
モニター付きインターホンでセキュリティ対応！エアコン、  
TVドアホン、シャワートイレ、浴室乾燥、追焚

この物件についている **こだわり設備**

- インターネット 無料(WiFi付)
- TVモニター付き インターホン
- 給湯設備
- 追い焚き給湯
- 浴室乾燥機
- 温水洗浄便座
- エアコン

駐車場あり/インターネット無料 (Wi-Fi対応) /LGBTQフレンドリー/高齢者対応可/火災警報器 (煙感知式) /エアコン/モニター付ドアホン/シャワー/下駄箱/給湯器 (追焚機能付) /雨戸/浴室乾燥機/トイレ (洗浄機能付便座) /洗面化粧台/玄関鍵 (ディンプルキー) /バス・トイレ (セパレート)



インターネット無料  
**Wi-Fi完備**



積水ハウスの賃貸住宅 シャーメゾン

Sha Maison

物件名 ヴィレッジあじさい B202号室

アクセス J R 参宮線 宮川駅 徒歩17分

所在地 三重県伊勢市小俣町宮前

ランドマーク -

間取り 2LDK/洋室5.7 和室6.3 LDK12.5 (帖)

専有面積 / 向き 57.81㎡/南

築年月 / 構造 2002年4月/軽量鉄骨・2階-2階建

入居 / 契約期間 即時/2年

駐車場 有 (別途お問い合わせ下さい)

入居諸条件備考

保証人不要プラン要加入/シャーメゾンライフSUPPORT24要加入/更新料29,000円 鍵交換料16,500円  
ハウスクリーニング費83,600円 諸費用1,280円/火災保険へのご加入が条件となります。\*ご入居中は、借  
家人賠償責任保険・個人賠償責任保険が付帯された火災保険へのご加入が必要となります。積水ハウス不動産グル  
ープでは、万一の事故の際、グループが連携して迅速に対応できる「シャーメゾンライフGUARD」(\*)へ  
のご加入を推奨しております。\*保険契約の取扱代理店は、積水ハウス不動産中部(株)および積水ハウス不動産パ  
ートナース(株)となります。/積水ハウス不動産パートナーズの保証人不要プラン『らくらくパートナー』に  
加入が必要です。【新規契約時】事務手数料:33,000円(税込)、【毎月】保証料:月額賃料等の2%/諸  
費用及び、契約に要する費用は別途打合せ/更新料:29,000円

※消費税は10%として計算しています。※掲載されている図面・写真等は、作成方法や撮影方法・時期などにより実際とは異なる場合があります。※家具や車などは、配置のイメージであり、賃貸物件に付属していません(家具家電付き等の表示があるものを除く)。

**ポイントがたまる**  
住んでいるだけでポイントが貯まり、  
住替え時に家賃が最大3ヶ月分無料に!

エイブルネットワーク伊勢店

TEL:0596-66-7878

FAX: 0596-66-4545

三重県伊勢市吹上1-7-7きりん第6ビル1F

免許番号: 三重県知事免許(6)第2522号

所属団体: (公社)全日本不動産協会 三重県本部/東海不動産公正取引協

議会

取引形態  
仲介