

Sha Maison

積水ハウス品質のお部屋を シャーメゾン ショップ Shop

近鉄湯の山線

桜駅 徒歩9分

モバイルで見る



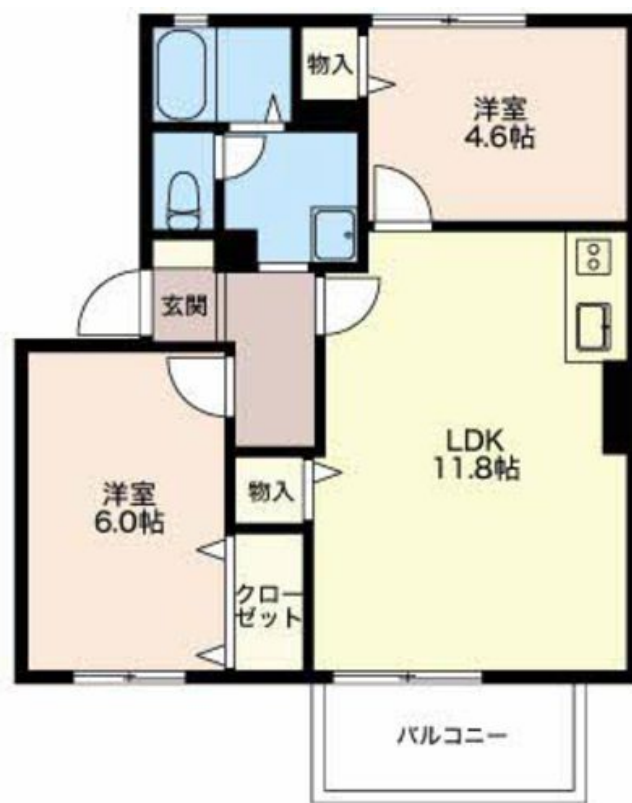
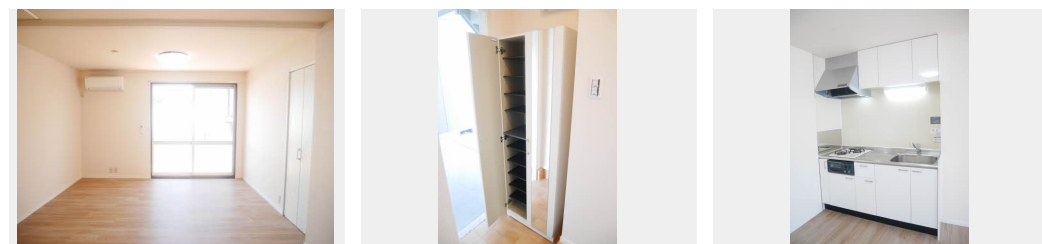
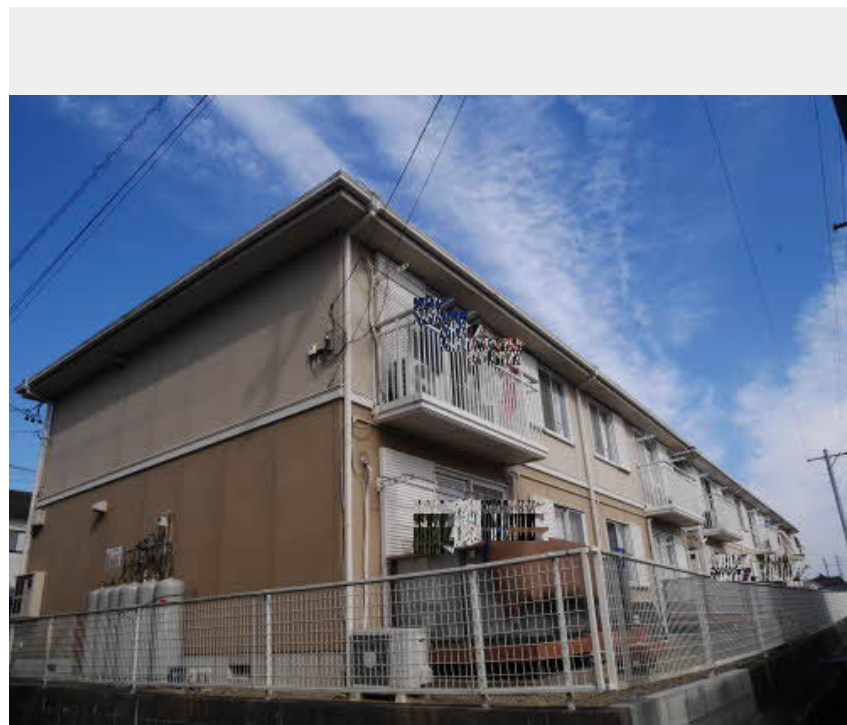
2LDK
アパート

家賃 53,000 円

共益費等 4,000 円

敷金 0 円

礼金 10,000 円



積水ハウスの賃貸住宅 シャーメゾン

Sha Maison

この物件の
オススメ
ポイント

安心の24時間緊急時対応受付。

この物件についている こだわり設備

- TVモニター付きインターホン
- コンロ
- 給湯設備
- 追い焚き給湯
- 洗髪洗面台
- 温水洗浄便座
- エアコン

駐車場あり/地デジ対応(CATV対応)/駐輪場(屋根付き)/LGBTQフレンドリー/高齢者対応可/火災警報器(煙感知式)/雨戸/エアコン/照明器具(LED)/バルコニー/給湯器(追焚機能付)/トイレ(洗浄機能付便座)/カラーモニタ付ドアホン/コンロ/洗髪洗面化粧台

物件名 コーポラスたなか B102号室

アクセス 近鉄湯の山線 桜駅 徒歩9分

所在地 三重県四日市市桜町

ランドマーク -

間取り 2LDK/洋室6 洋室4.6 LDK11.8 (帖)

専有面積 / 向き 50.54㎡ / 南

築年月 / 構造 1993年9月 / 軽量鉄骨・1階-2階建

入居 / 契約期間 2024年7月上旬 / 2年

駐車場 有 (別途お問い合わせ下さい)

入居諸条件備考

保証人不要プラン要加入/シャーメゾンライフSUPPORT24要加入/更新料28,000円 鍵交換料16,500円
ハウスクリーニング費50,000円 諸費用3,570円/火災保険へのご加入が条件となります。*ご入居中は、借
家人賠償責任保険・個人賠償責任保険が付帯された火災保険へのご加入が必要となります。積水ハウス不動産グル
ープでは、万一の事故の際、グループが連携して迅速に対応できる「シャーメゾンライフGUARD」(*)へ
のご加入を推奨しております。*保険契約の取扱代理店は、積水ハウス不動産中部(株)および積水ハウス不動産パ
ートナース(株)となります。/積水ハウス不動産パートナーズの保証人不要プラン『らくらくパートナー』に
加入が必要です。[新規契約時]事務手数料:33,000円(税込)、[毎月]保証料:月額賃料等の2%/諸
費用及び、契約に要する費用は別途打合せ/更新料:28,000円

※消費税は10%として計算しています。※掲載されている図面・写真等は、作成方法や撮影方法・時期などにより実際とは異なる場合があります。※家具や車などは、配置のイメージであり、賃貸物件に付属していません(家具家電付き等の表示があるものを除く)。

ポイントがたまる
住んでいるだけでポイントが貯まり、
住替え時に家賃が最大3ヶ月分無料に!

株式会社ミニミニ三重 四日市店

TEL:059-354-4132

FAX: 059-354-5132

三重県四日市市浜田町5-12第二加藤ビル1F

免許番号: 三重県知事免許(1)第3690号

所属団体: (公社)三重県宅地建物取引業協会/東海不動産公正取引協議会

取引形態
仲介