

Sha Maison

積水ハウス品質のお部屋を シャーメゾン ショップ Shop

近鉄名古屋線

豊津上野駅 徒歩11分

モバイルで見る



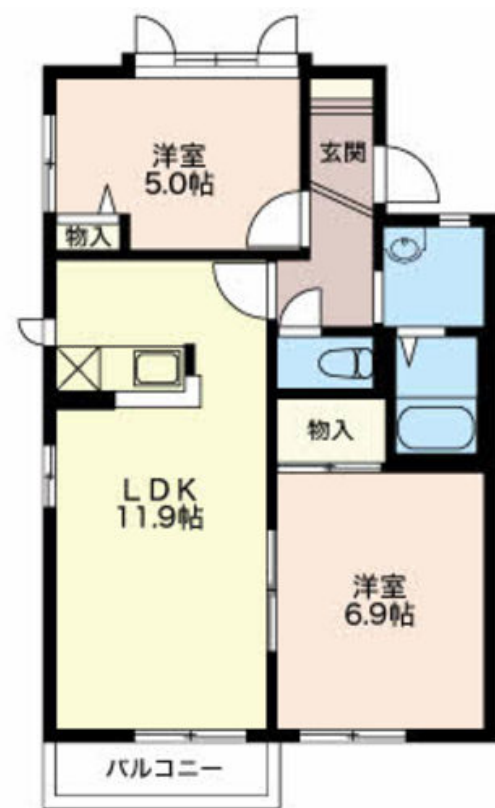
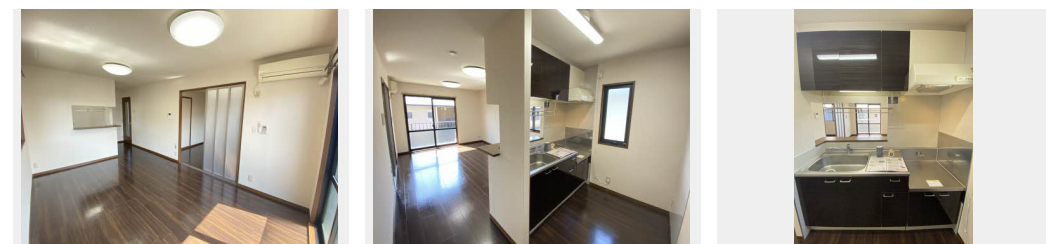
2LDK
アパート

家賃 45,000 円

共益費等 4,000 円

敷金 0 円

礼金 45,000 円



積水ハウスの賃貸住宅 シャーメゾン

Sha Maison

この物件の
オススメ
ポイント

この物件についている こだわり設備

- インターネット 無料(WiFi付)
- TVモニター付き インターホン
- 防犯カメラ
- 対面キッチン
- 給湯設備
- 追い焚き給湯
- 洗髪洗面台
- 温水洗浄便座
- エアコン
- フローリング付

駐車場あり/防犯カメラ/インターネット無料(Wi-Fi対応)/LGBTQフレンドリー/高齢者対応可/モニター付ドアホン/電話配管有/対面キッチン/給湯器(追焚機能付)/シャワー/洗髪洗面化粧台/トイレ(暖房洗浄便座)/トイレ(洗浄機能付便座)/エアコン/雨戸/バルコニー/下駄箱/照明器具(LED)/火災警報器(煙感知式)/玄関鍵(ディンプルキー)/システムキッチン(鏡面扉)/給湯箇所(浴室・台所・洗面所)/AP用フローリング

物件名	アルタ本城 G203号室	間取り	2LDK/洋室5 洋室6.9 LDK11.9 (帖)
アクセス	近鉄名古屋線 豊津上野駅 徒歩11分	専有面積 / 向き	51.42㎡ / 南西
所在地	三重県津市河芸町上野	築年月 / 構造	1999年8月 / 軽量鉄骨・2階-2階建
ランドマーク	●三重高齢者福祉会有料老人ホーム/距離80m	入居 / 契約期間	2024年6月上旬 / 2年
		駐車場	有 (別途お問い合わせ下さい)

入居諸条件備考

保証人不要プラン要加入/シャーメゾンライフSUPPORT24(月額880円税込)にご加入いただきます。/ご入居にかかる諸費用として、鍵交換費用(初回契約時)16,500円(税込)/ハウスクリーニング費79,200円(税込)/諸費用170円が必要です。/火災保険へのご加入が条件となります。*ご入居中は、借家人賠償責任保険・個人賠償責任保険が付帯された火災保険へのご加入が必要となります。積水ハウス不動産グループでは、万一の事故の際、グループが連携して迅速に対応できる「シャーメゾンライフGUARD」(*)へのご加入を推奨しております。*保険契約の取扱代理店は、積水ハウス不動産中部(株)および積水ハウス不動産パートナーズ(株)となります。/積水ハウス不動産パートナーズの保証人不要プラン『らくらくパートナー』に加入が必要です。[新規契約時]事務手数料:33,000円(税込)、[毎月]保証料:月額賃料等の2%/諸費用及び、契約に要する費用は別途打合せ/更新料:24,000円

※消費税は10%として計算しています。※掲載されている図面・写真等は、作成方法や撮影方法・時期などにより実際とは異なる場合があります。※家具や車などは、配置のイメージであり、賃貸物件に付属していません(家具家電付き等の表示があるものを除く)。

ポイントがたまる
住んでいるだけでポイントが貯まり、
住替え時に家賃が最大3ヶ月分無料に!

株式会社ニッショー 津支店
TEL:059-229-0311
FAX: 059-229-0351

三重県津市栄町3丁目150番地1
免許番号: 国土交通大臣免許(14)第2018号
所属団体: (公社)三重県宅地建物取引業協会/東海不動産公正取引協議会

取引形態
仲介