

Sha Maison

積水ハウス品質のお部屋を シャーメゾン ショップ Shop

近鉄京都線

興戸駅 徒歩7分

モバイルで見る



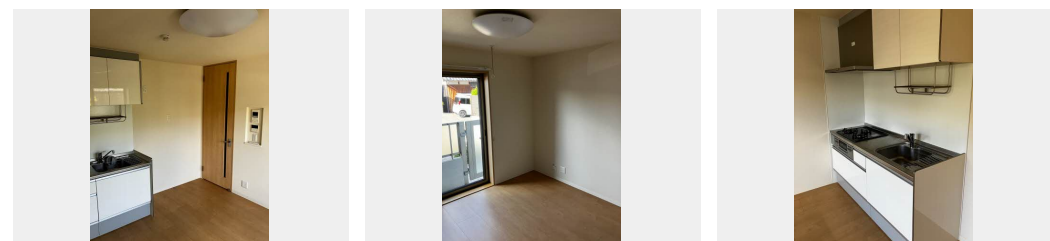
1DK
マンション

家賃 65,000 円

共益費等 5,500 円

敷金 0.2 ヶ月

契約一時金 1 ヶ月



積水ハウスの賃貸住宅 シャーメゾン

Sha Maison

この物件の
オススメ
ポイント

積水ハウスのシャーメゾン部屋探しはシャーメゾンショップ / 近鉄京都線「興戸」駅まで徒歩7分の良好なアクセス。 / 共用玄関のオートロック、カラーモニタ付ドアホンの採用、1・2階はシャッタ・・・

この物件についている こだわり設備

- 高遮音床システム
- インターネット無料(WiFi付)
- TVモニター付きインターホン
- オートロック
- 防犯カメラ
- コンロ
- 3口コンロ
- 給湯設備
- エコジョーズ
- 浴室乾燥機
- 洗髪洗面台
- 温水洗浄便座

駐車場あり / CATV (e光TV) / 受水槽 (個別) / オートロック / 共用玄関ドア / ゴミ集積場 (敷地内) / 駐輪場 (屋根付き) / 高遮音床システム「SHAI DD55」 / インターネット無料 (Wi-Fi対応) / インターネット対応 / 防犯カメラ / LGBTQフレンドリー / 高齢者対応可 / 玄関鍵 (オプナス) / カラーモニタ付ドアホン / 電話配管有 / システムキッチン / 3口ガスコンロ / エコジョーズ / 給湯箇所 (浴室・台所・洗面所) / バス・トイレ (セパレート) / 24H換気システム / 浴室乾燥機 (暖房乾燥) / 洗髪洗面化粧台 / 洗濯機置場 (室内) / トイレ (暖房洗浄便座) / エアコン

物件名 シャーメゾンMⅢ 0106号室
アクセス 近鉄京都線 興戸駅 徒歩7分
所在地 京都府京田辺市興戸東垣内55-1
ランドマーク -

間取り 1DK / 洋室5.4 DK7.5 (帖)
専有面積 / 向き 33.76㎡ / 北 (角部屋)
築年月 / 構造 2017年11月中旬 / 重量鉄骨・1階-3階建
入居 / 契約期間 2024年5月中旬 / 2年
駐車場 駐車場空有り / 月7700円

入居諸条件備考

契約一時金は契約時に借主より貸主に支払われ返還されないお金です。 / 更新料: 30,000円 / 24時間365日緊急時対応受付物件: 専用部分内の住まいのトラブルは「シャーメゾンライフSUPPORT 24」(月額880円税込)へ別途加入要 / 上記入居諸条件以外に、クリーニング特約料(初回契約時) 49,500円(税込)、鍵交換費用(初回契約時) 13,200円(税込)が必要。 / 火災保険への加入が条件となります。 *ご入居中は、借家人賠償責任保険・個人賠償責任保険が付帯された火災保険への加入が必要となります。積水ハウス不動産グループでは、万一の事故の際、グループが連携して迅速に対応できる「シャーメゾンライフGUARD」(*)へのご加入を推奨しております。 *保険契約の取扱代理店は、積水ハウス不動産関西(株)および積水ハウス不動産パートナーズ(株)となります。 / 積水ハウス不動産パートナーズの保証人不要プラン『らくらくパートナー』に加入が必要です。 [新規契約時] 事務手数料: 33,000円(税込)、 [毎月] 保証料: 月額賃料等の2% / 諸費用及び、契約に要する費用は別途打合せ / 更新料: 30,000円

※消費税は10%として計算しています。 ※掲載されている図面・写真等は、作成方法や撮影方法・時期などにより実際とは異なる場合があります。 ※家具や車などは、配置のイメージであり、賃貸物件に付属していません (家具家電付き等の表示があるものを除く)。

ポイントがたまる
住んでいるだけでポイントが貯まり、
住替え時に家賃が最大3ヶ月分無料に!

らくらくパートナー
気分も手間もお財布も、らくらく。
保証人不要のらくらくパートナー

株式会社京都ベストホーム 京田辺店

TEL:0774-68-0760
FAX: 0774-63-3534

京都府京田辺市田辺中央4丁目2-2 1F
免許番号: 京都府知事(4)第12174号
所属団体: 公益社団法人全日本不動産協会 京都府本部 / 公益社団法人近畿
地区不動産公正取引協議会

取引形態
仲介