

Sha Maison

積水ハウス品質のお部屋を シャーメゾン ショップ Shop

阪急電鉄阪急京都線

東向日駅 徒歩3分

1LDK
マンション

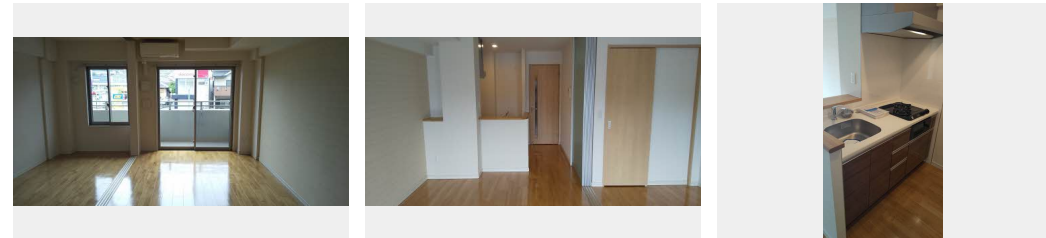
家賃 **84,000 円**

共益費等 6,000 円

敷金 0.3 ヶ月

契約一時金 2 ヶ月

モバイルで見る



積水ハウスの賃貸住宅 シャーメゾン

Sha Maison

この物件の
オススメ
ポイント

積水ハウスの賃貸マンション。／阪急電鉄京都線「東向日」駅まで徒歩3分。／共用玄関の自動ドア、オートロック、カラーモニタ付ドアホン、「ディンプルキー」の「1キー・2ロック」の採用など・・・

この物件についている こだわり設備

- TVモニター付きインターホン
- オートロック
- エレベーター
- 対面キッチン
- コンロ
- 給湯設備
- エコジョーズ
- 浴室乾燥機
- 洗髪洗面台
- 温水洗浄便座
- エアコン
- フローリング付

CATV (e o光TV) /エレベーター (カメラ設置) /オートロック・自動ドア/屋外共用水栓/ゴミ集積場 (敷地内) /駐輪場 (屋根付き) /消火器 /LGBTQフレンドリー /高齢者対応可 /玄関鍵 (①キー②ロック) /玄関鍵 (ディンプルキー) /カラーモニタ付ドアホン /対面キッチン /2口ガスコンロ /エコジョーズ /給湯箇所 (浴室・台所・洗面所) /バス・トイレ (セパレート) /24H換気システム /浴室乾燥機 /洗髪洗面化粧台 /洗濯防水パン /トイレ (暖房洗浄便座) /エアコン /A P用フローリング /バルコニー /ウォークインクローゼット /人感センサー付玄関灯 /アクセントクロス /

物件名 ドリーミオ東向日 0204号室
アクセス 阪急電鉄阪急京都線 東向日駅 徒歩3分
所在地 京都府向日市寺戸町小畑 1 2 - 3
ランドマーク -

間取り 1LDK / 洋室4.8 LDK11.3 (帖)
専有面積 / 向き 39.87㎡ / 西
築年月 / 構造 2015年6月下旬 / 鉄筋コンクリート・2階-6階建
入居 / 契約期間 2024年5月中旬 / 2年
駐車場 駐車場空無し

入居諸条件備考

契約一時金は契約時に借主より貸主に支払われ返還されないお金です。／更新料：30,000円／24時間365日緊急時対応受付物件：専用部分内の住まいのトラブルは「シャーメゾンライフSUPPORT24」（月額880円税込）へ別途加入要／上記入居諸条件以外に、クリーニング特約料（初回契約時）44,000円（税込）、鍵交換費用（初回契約時）13,200円（税込）が必要です。／火災保険へのご加入が条件となります。＊ご入居中は、借家人賠償責任保険・個人賠償責任保険が付帯された火災保険へのご加入が必要となります。積水ハウス不動産グループでは、万一の事故の際、グループが連携して迅速に対応できる「シャーメゾンライフGUARD」（＊）へのご加入を推奨しております。＊保険契約の取扱代理店は、積水ハウス不動産関西（株）および積水ハウス不動産パートナーズ（株）となります。／積水ハウス不動産パートナーズの保証人不要プラン『らくらくパートナー』に加入が必要です。【新規契約時】事務手数料：33,000円（税込）、【毎月】保証料：月額賃料等の2％ / 諸費用及び、契約に要する費用は別途打合せ / 更新料：30,000円

※消費税は10%として計算しています。※掲載されている図面・写真等は、作成方法や撮影方法・時期などにより実際とは異なる場合があります。＊家具や車などは、配置のイメージであり、賃貸物件に付属しておりません（家具家電付き等の表示があるものを除く）。

ポイントがたまる
住んでいるだけでポイントが貯まり、
住替え時に家賃が最大3ヶ月分無料に!

らくらくパートナー
気分も手間もお財布も、らくらく。
保証人不要のらくらくパートナー

株式会社エリッツ 桂店
TEL:075-393-6211
FAX: 075-393-6214

京都府京都市西京区桂野里町 1 7 - 3
免許番号：国土交通大臣 (7) 第 5 2 0 6 号
所属団体：公益社団法人京都府宅建物取引業協会 / 公益社団法人近畿地区
不動産公正取引協議会

取引形態
仲介