

Sha Maison

積水ハウス品質のお部屋を シャーメゾン ショップ Shop

J R山陰本線

綾部駅 徒歩17分

モバイルで見る



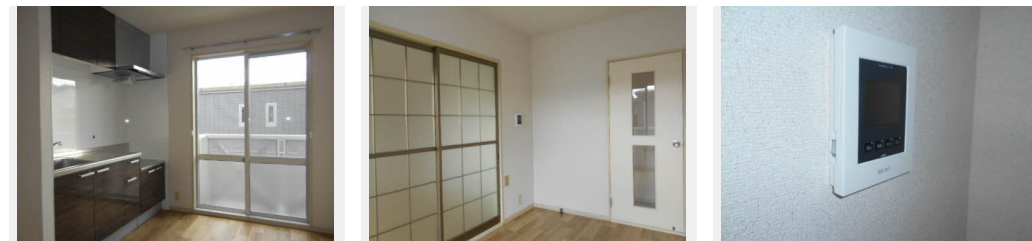
3K
アパート

家賃 **52,000 円**

共益費等 0 円

敷金 40,000 円

契約一時金 80,000 円



積水ハウスの賃貸住宅 シャーメゾン

Sha Maison

この物件の
オススメ
ポイント

☆カラーモニター付ドアホンやシャッタータイプの雨戸などセキュリティに配慮。☆駐車場1台付き(無料)。☆エアコン1台付き。☆システムキッチン。☆バルコニー付き。☆ストッカー(物置)をご・・・

この物件についている **こだわり設備**

- TVモニター付きインターホン
- 給湯設備
- 洗髪洗面台
- エアコン
- 大型収納

駐車場あり / TVアンテナ / ゴミ集積場(敷地外) / 駐輪場(屋根付き) / 電話配管有 / 給湯器 / 給湯箇所(浴室・台所・洗面所) / 洗濯機置場(室内) / クーラースリーブ有 / 網戸 / 雨戸(シャッタータイプ) / バルコニー / 火災警報器(煙感知式) / ストッカー / カラーモニター付ドアホン / エアコン1台 / 洗髪洗面化粧台 / システムキッチン / コンロ無し / パス・トイレ(セパレート)

物件名	プラザマウンテンA B A105号室	間取り	3K / 洋室5.9 洋室4.6 和室5.9 K5.9 (帖)
アクセス	J R山陰本線 綾部駅 徒歩17分	専有面積 / 向き	50.0㎡ / 南 (角部屋)
所在地	京都府綾部市青野町出口70番地	築年月 / 構造	1992年12月下旬 / 軽量鉄骨・2階-2階建
ランドマーク	-	入居 / 契約期間	即時 / 2年
		駐車場	駐車場無料

入居諸条件備考

契約一時金は契約時に借主より貸主に支払われ返還されないお金です。 / 更新料: 30,000円 / 24時間365日緊急時対応受付物件: 専用部分内の住まいのトラブルは「シャーメゾンライフSUPPORT24」(月額880円税込)へ別途加入要 / 上記入居諸条件以外に、町内会費 毎月 800円、町内会入会金(初回契約時) 3,000円が必要。 / 火災保険へのご加入が条件となります。 *ご入居中は、借家人賠償責任保険・個人賠償責任保険が付帯された火災保険へのご加入が必要となります。積水ハウス不動産グループでは、万一の事故の際、グループが連携して迅速に対応できる「シャーメゾンライフGUARD」(*)へのご加入を推奨しております。 *保険契約の取扱代理店は、積水ハウス不動産関西(株)および積水ハウス不動産パートナーズ(株)となります。 / 積水ハウス不動産パートナーズの保証人不要プラン『らくらくパートナー』に加入が必要です。 [新規契約時] 事務手数料: 33,000円(税込)、[毎月] 保証料: 月額賃料等の2% / 諸費用及び、契約に要する費用は別途打合せ / 更新料: 30,000円

※消費税は10%として計算しています。 ※掲載されている図面・写真等は、作成方法や撮影方法・時期などにより実際とは異なる場合があります。 ※家具や車などは、配置のイメージであり、賃貸物件に付属していません(家具家電付き等の表示があるものを除く)。

ポイントがたまる
住んでいるだけでポイントが貯まり、住替え時に家賃が最大3ヶ月分無料に!

らくらくパートナー
気分も手間もお財布も、らくらく。保証人不要のらくらくパートナー

有限会社マルゼン
TEL:0773-42-1222
FAX: 0773-42-1220

京都府綾部市岡町長田13-1
免許番号: 京都府知事(8)第009597号
所属団体: 公益社団法人京都府宅建物取引業協会 / 公益社団法人近畿地区不動産公正取引協議会

取引形態
仲介