

Sha Maison

積水ハウス品質のお部屋を シャーメゾン ショップ Shop

京都市地下鉄東西線

東野駅 徒歩29分

モバイルで見る



2LDK アパート

家賃 78,000 円

共益費等 6,000 円

敷金 0.2 ヶ月

契約一時金 1.3 ヶ月

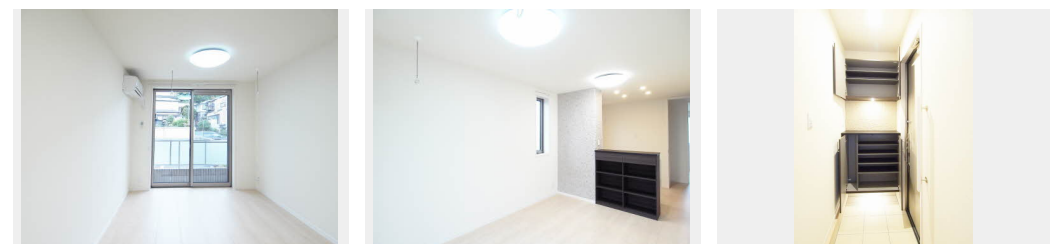


この物件の
オススメ
ポイント

積水ハウスのシャーメゾン。／お部屋探しはシャーメゾンショップへ。／共用玄関のオートロック、防犯カメラ、カラーモニタ付ドアホンの採用、1・2階ともにシャッタータイプの雨戸などセキュリティ・・・

この物件についている こだわり設備

- 高遮音床システム
- インターネット無料(WiFi付)
- オートロック
- 防犯カメラ
- コンロ
- 3口コンロ
- IHクッキングヒーター
- 給湯設備
- エコジョーズ
- 浴室乾燥機
- 洗髪洗面台
- 温水洗浄便座



積水ハウスの賃貸住宅 シャーメゾン

Sha Maison

駐車場あり／CATV／フレッツ光／インターネット対応／インターネット無料(Wi-Fi対応)／オートロック／駐輪場(屋根付き)／高遮音床システム「SHAI DD55」／防犯カメラ／ゴミ集積場(敷地内)／LGBTQフレンドリー／高齢者対応可／玄関鍵(オプナス)／3口IHクッキングヒーター／エコジョーズ／24H換気システム／浴室乾燥機／洗髪洗面化粧台／洗濯機置場(室内)／トイレ(暖房洗浄便座)／エアコン 1台／フローリング／雨戸(シャッタータイプ)／床下収納庫(1階のみ)／火災警報器(煙感知式)／火災警報器(熱感知式)／バス・トイレ(セパレート)

物件名 ピュアシャルム 0102号室
アクセス 京都市地下鉄東西線 東野駅 徒歩29分
京阪京津線 追分駅 徒歩15分
所在地 京都府京都市山科区小山谷田町 4 3
ランドマーク -

間取り 2LDK／洋室6 洋室6 LDK11.9 (帖)
専有面積 / 向き 62.27㎡ / 東
築年月 / 構造 2016年10月下旬 / 軽量鉄骨・1階-2階建
入居 / 契約期間 2024年5月上旬 / 2年
駐車場 駐車場空有り / 月9900円

入居諸条件備考

契約一時金は契約時に借主より貸主に支払われ返還されないお金です。／更新料：30,000円／24時間365日緊急時対応受付物件：専用部分内の住まいのトラブルは「シャーメゾンライフSUPPORT24」(月額880円税込)へ別途加入要／上記入居諸条件以外に、クリーニング特約料(初回契約時)66,000円(税込)、鍵交換費用(初回契約時)13,200円(税込)が必要です。／火災保険へのご加入が条件となります。＊ご入居中は、借家人賠償責任保険・個人賠償責任保険が付帯された火災保険へのご加入が必要となります。積水ハウス不動産グループでは、万一の事故の際、グループが連携して迅速に対応できる「シャーメゾンライフGUARD」(*)へのご加入を推奨しております。＊保険契約の取扱代理店は、積水ハウス不動産関西(株)および積水ハウス不動産パートナーズ(株)となります。／積水ハウス不動産パートナーズの保証人不要プラン『らくらくパートナー』に加入が必要です。【新規契約時】事務手数料：33,000円(税込)、【毎月】保証料：月額賃料等の2% / 諸費用及び、契約に要する費用は別途打合せ／更新料：30,000円

※消費税は10%として計算しています。※掲載されている図面・写真等は、作成方法や撮影方法・時期などにより実際とは異なる場合があります。＊家具や車などは、配置のイメージであり、賃貸物件に付属していません(家具家電付き等の表示があるものを除く)。

ポイントがたまる
住んでいるだけでポイントが貯まり、住替え時に家賃が最大3ヶ月分無料に!

らくらくパートナー
気分も手間もお財布も、らくらく。保証人不要のらくらくパートナー

株式会社ミニテック西日本 山科店

TEL:075-582-3250
FAX: 075-582-3251

京都府京都市山科区安朱南屋敷町 28-5 フレシール木村
免許番号：国土交通大臣(2)第8816号
所属団体：公益社団法人京都府宅建物取引業協会 / 公益社団法人近畿地区不動産公正取引協議会

取引形態
仲介