

Sha Maison

積水ハウス品質のお部屋を シャーメゾン ショップ Shop

京阪本線

藤森駅 徒歩9分

モバイルで見る



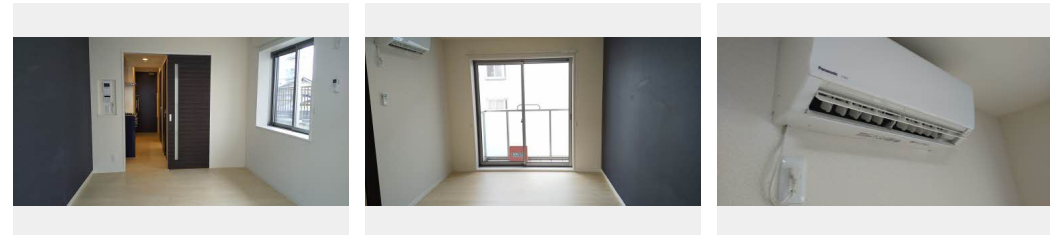
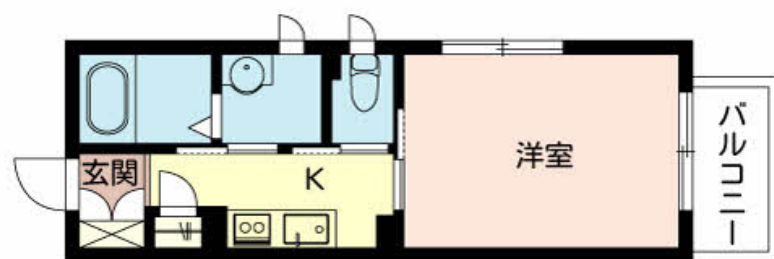
1K
マンション

家賃 58,000 円

共益費等 4,500 円

敷金 0.2 ヶ月

契約一時金 1 ヶ月



積水ハウスの賃貸住宅 シャーメゾン

Sha Maison

この物件の
オススメ
ポイント

積水ハウスのシャーメゾン。／お部屋探しはシャーメゾンショップへ。／京阪電気鉄道京阪線「深草」駅まで徒歩9分の良好なアクセス。／共用玄関のオートロック、防犯カメラ、カラーモニタ付ドア・・・

この物件についている こだわり設備

- 高遮音床システム
- TVモニター付きインターホン
- オートロック
- 防犯カメラ
- コンロ
- 給湯設備
- エコジョーズ
- 浴室乾燥機
- 洗髪洗面台
- 温水洗浄便座
- エアコン
- フローリング付

CATV／オートロック／高遮音床システム「SHAIDD55」／防犯カメラ／消火器
／LGBTQフレンドリー／高齢者対応可／照明器具／玄関鍵（オプナス）／カラーモニタ付ドアホン
／電話配管有／2口ガスコンロ／エコジョーズ／給湯箇所（浴室・台所・洗面所）／バス・トイレ（セパレート）／24H換気システム／浴室乾燥機（暖房乾燥）／洗髪洗面化粧台／洗濯機置場（室内）
／トイレ（暖房洗浄便座）／エアコン 1台／断熱複層ガラス／フローリング／雨戸（シャッタータイプ）
／バルコニー／人感センサー付玄関灯／アクセントクロス／火災警報器（煙感知式）／火災警報

入居諸条件備考

契約一時金は契約時に借主より貸主に支払われ返還されないお金です。／更新料：50,000円／24時間365日緊急時対応受付物件：専用部分内の住まいのトラブルは「シャーメゾンライフSUPPORT24」（月額880円税込）へ別途加入要／上記入居諸条件以外に、クリーニング特約料（初回契約時）38,500円（税込）、鍵交換費用（初回契約時）13,200円（税込）が必要です。／火災保険へのご加入が条件となります。＊ご入居中は、借家人賠償責任保険・個人賠償責任保険が付帯された火災保険へのご加入が必要となります。積水ハウス不動産グループでは、万一の事故の際、グループが連携して迅速に対応できる「シャーメゾンライフGUARD」（＊）へのご加入を推奨しております。＊保険契約の取扱代理店は、積水ハウス不動産関西（株）および積水ハウス不動産パートナーズ（株）となります。／積水ハウス不動産パートナーズの保証人不要プラン『らくらくパートナー』に加入が必要です。【新規契約時】事務手数料：33,000円（税込）、【毎月】保証料：月額賃料等の2％／諸費用及び、契約に要する費用は別途打合せ／更新料：50,000円

物件名 シャーメゾン深草 0201号室
アクセス 京阪本線 藤森駅 徒歩9分
JR奈良線 稲荷駅 徒歩15分
所在地 京都府京都市伏見区深草西浦町4丁目90-2
ランドマーク -

間取り 1K／洋室7.4 K2.3 (帖)
専有面積 / 向き 26.23㎡ / 西 (角部屋)
築年月 / 構造 2017年2月下旬 / 重量鉄骨・2階-3階建
入居 / 契約期間 2024年6月上旬 / 2年
駐車場 駐車場なし

※消費税は10%として計算しています。※掲載されている図面・写真等は、作成方法や撮影方法・時期などにより実際とは異なる場合があります。＊家具や車などは、配置のイメージであり、賃貸物件に付属していません（家具家電付き等の表示があるものを除く）。

ポイントがたまる
住んでいるだけでポイントが貯まり、
住替え時に家賃が最大3ヶ月分無料に!

らくらくパートナー
気分も手間もお財布も、らくらく。
保証人不要のらくらくパートナー

株式会社エリッツ 伏見桃山店

TEL:075-602-0029
FAX: 075-602-0181

京都府京都市伏見区観音寺町212番地1伏見ビル1F

免許番号：国土交通大臣（7）第5206号

所属団体：公益社団法人京都府宅建物取引業協会／公益社団法人近畿地区

不動産公正取引協議会

取引形態
仲介