

Sha Maison

積水ハウス品質のお部屋を シャーメゾン ショップ Shop

近鉄京都線

桃山御陵前駅 徒歩5分

モバイルで見る



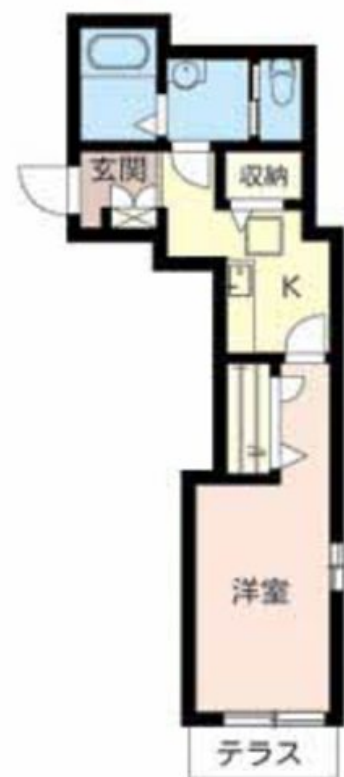
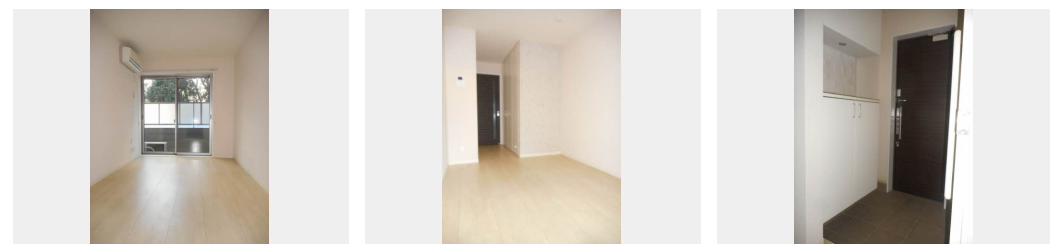
1K
マンション

家賃 65,000 円

共益費等 5,000 円

敷金 30,000 円

契約一時金 80,000 円



積水ハウスの賃貸住宅 シャーメゾン

Sha Maison

この物件の
オススメ
ポイント

積水ハウスのシャーメゾン。／近鉄京都線「桃山御陵前」駅まで徒歩5分。／共用玄関のオートロック、カラーモニタ付ドアホン、カードキーの採用、1階はシャッタータイプの雨戸などセキュリティ・・・

この物件についている こだわり設備

- 高遮音床システム
- インターネット無料(WiFi付)
- TVモニター付きインターホン
- オートロック
- 追い焚き給湯
- 浴室乾燥機
- 洗髪洗面台
- 温水洗浄便座
- エアコン
- フローリング付

TVアンテナ／オートロック／駐輪場(屋根付き)／高遮音床システム「SHAI DD55」／インターネット無料(Wi-Fi対応)／インターネット対応／玄関鍵(カードキー)／カラーモニタ付ドアホン／システムキッチン／エコジョーズ(フルオート)／給湯箇所(浴室・台所・洗面所)／バス・トイレ(セパレート)／ユニットバス1318／浴室乾燥機(暖房乾燥)／洗髪洗面化粧台／トイレ(暖房洗浄便座)／エアコン 1台／複層ガラス／フローリング／雨戸(シャッタータイプ)／テラス／床下収納庫(1階のみ)／火災警報器(煙感知式)／火災警報器(熱感知式)

物件名 St ar two 0101号室
アクセス 近鉄京都線 桃山御陵前駅 徒歩5分
JR奈良線 桃山駅 徒歩6分
所在地 京都府京都市伏見区桃山町松平筑前1-25
ランドマーク -

間取り 1K／洋室7.4 K4.1(帖)
専有面積 / 向き 32.61㎡ / 西(角部屋)
築年月 / 構造 2014年7月下旬 / 重量鉄骨・1階-3階建
入居 / 契約期間 2024年6月上旬 / 2年
駐車場 駐車場なし

入居諸条件備考

契約一時金は契約時に借主より貸主に支払われ返還されないお金です。／24時間365日緊急時対応受付物件：専用部分内の住まいのトラブルは「シャーメゾンライフSUPPORT24」(月額880円税込)にご加入いただきます。／火災保険へのご加入が条件となります。＊ご入居中は、借家人賠償責任保険・個人賠償責任保険が付帯された火災保険へのご加入が必要となります。積水ハウス不動産グループでは、万一の事故の際、グループが連携して迅速に対応できる「シャーメゾンライフGUARD」(*)へのご加入を推奨しております。＊保険契約の取扱代理店は、積水ハウス不動産関西(株)および積水ハウス不動産パートナーズ(株)となります。／積水ハウス不動産パートナーズの保証人不要プラン『らくらくパートナー』に加入が必要です。【新規契約時】事務手数料：33,000円(税込)、【毎月】保証料：月額賃料等の2%／諸費用及び、契約に要する費用は別途打合せ／更新料：20,000円

※消費税は10%として計算しています。※掲載されている図面・写真等は、作成方法や撮影方法・時期などにより実際とは異なる場合があります。＊家具や車などは、配置のイメージであり、賃貸物件に付属していません(家具家電付き等の表示があるものを除く)。

ポイントがたまる
住んでいるだけでポイントが貯まり、
住替え時に家賃が最大3ヶ月分無料に!

らくらくパートナー
気分も手間もお財布も、らくらく。
保証人不要のらくらくパートナー

株式会社MY HOUSE

TEL:075-605-5177
FAX: 075-605-5178

京都府京都市伏見区京町4丁目151番地1
免許番号：京都府知事(4)第12529号
所属団体：公益社団法人京都府宅地建物取引業協会／公益社団法人近畿地区
不動産公正取引協議会

取引形態
仲介