

# Sha Maison

積水ハウス品質のお部屋を シャーメゾン ショップ Shop

阪急電鉄阪急京都線

西京極駅 徒歩8分

モバイルで見る



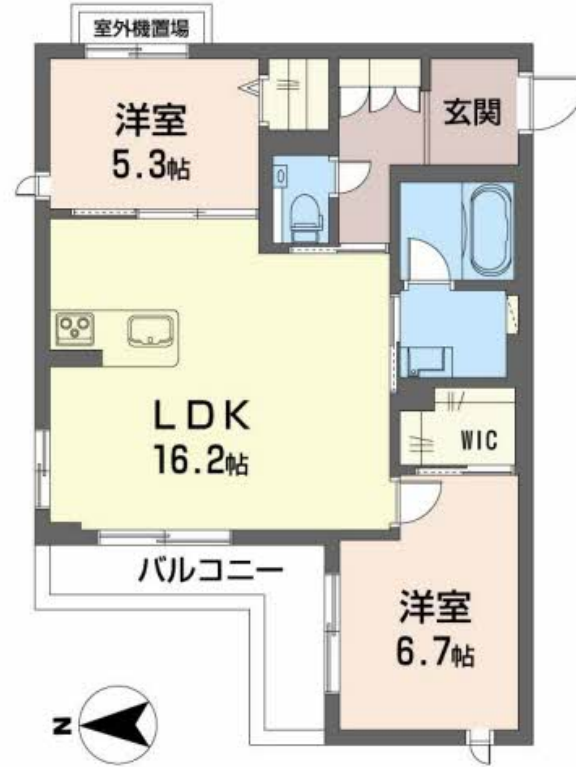
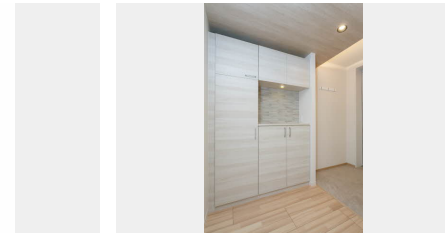
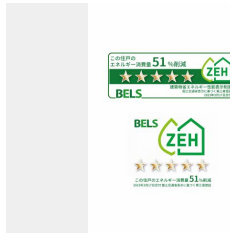
2LDK  
マンション

家賃 **153,000 円**

共益費等 8,500 円

敷金 50,000 円

契約一時金 250,000 円



積水ハウスの賃貸住宅 シャーメゾン

Sha Maison

この物件の  
オススメ  
ポイント

ホテルライクなパブリックスペース。／敷地環境を高める「シャーメゾンガーデンズ」。／阪急電鉄京都本線「西京極」駅まで徒歩8分です。／オートロックに防犯カメラ採用の安心の防犯対策。／本・・・

## この物件についている こだわり設備

- シャーメゾン セレクション
- 屋内共用廊下タイプ
- シャーメゾン ガーデンズ
- 高遮音床システム
- BELS
- ZEH
- 宅配BOX
- 太陽光発電
- インターネット無料(WiFi付)
- IOT対応
- TVモニター付きインターホン
- オートロック

駐車場あり／CATV／インターネット対応／インターネット無料(Wi-Fi対応)／エレベーター／オートロック・自動ドア／宅配BOX／掲示板／太陽光発電／シャーメゾンガーデンズ／ホテルライク／建築物省エネ性能表示制度(BELS★★★★★)／ZEH(ネット・ゼロ・エネルギー・ハウス)／ゴミ集積場(敷地内)／駐輪場(屋根付き)／高遮音床システム「SHAI DD55」／防犯カメラ／消火器／LGBTQフレンドリー／IOT対応／カラーモニター付ドアホン／電話配管有／システムキッチン／対面キッチン／3口コンロ(2口IH+ラジエント)／給湯器(追焚機能付)／エコジョーズ／給湯

物件名 ルナーデュオ 0303号室  
アクセス 阪急電鉄阪急京都線 西京極駅 徒歩8分  
阪急電鉄阪急京都線 西院駅 徒歩19分  
所在地 京都府京都市右京区西院月双町103番地  
ランドマーク -

間取り 2LDK／洋室6.7 洋室5.3 LDK16.2(帖)  
専有面積 / 向き 66.53㎡ / 西(角部屋)  
築年月 / 構造 2023年9月中旬 / 重量鉄骨・3階-4階建  
入居 / 契約期間 2024年6月上旬 / 2年  
駐車場 駐車場空有り / ~月16500円

入居諸条件備考

契約一時金は契約時に借主より貸主に支払われ返還されないお金です。／更新料：50,000円／24時間365日緊急時対応受付物件：専用部分内の住まいのトラブルは「シャーメゾンライフSUPPORT24」(月額880円税込)へ別途加入要／上記入居諸条件以外に、クリーニング特約料(初回契約時)55,000円(税込)／スマートロック設定費用16,500円が必要。／火災保険へのご加入が条件となります。＊ご入居中は、借家人賠償責任保険・個人賠償責任保険が付帯された火災保険へのご加入が必要となります。積水ハウス不動産グループでは、万の事故の際、グループが連携して迅速に対応できる「シャーメゾンライフGUARD」(\*)へのご加入を推奨しております。＊保険契約の取扱代理店は、積水ハウス不動産関西(株)および積水ハウス不動産パートナーズ(株)となります。／積水ハウス不動産パートナーズの保証人不要プラン『らくらくパートナー』に加入が必要です。【新規契約時】事務手数料：33,000円(税込)、【毎月】保証料：月額賃料等の2%／諸費用及び、契約に要する費用は別途打合せ／更新料：50,000円

※消費税は10%として計算しています。※掲載されている図面・写真等は、作成方法や撮影方法・時期などにより実際とは異なる場合があります。※家具や車などは、配置のイメージであり、賃貸物件に付属していません(家具家電付き等の表示があるものを除く)。

ポイントがたまる  
住んでいるだけでポイントが貯まり、  
住替え時に家賃が最大3ヶ月分無料に!

らくらくパートナー  
気分も手間もお財布も、らくらく。  
保証人不要のらくらくパートナー

株式会社京都ライフ  
TEL:075-311-8221  
FAX: 075-312-0912

西院店  
京都府京都市右京区西院巽町10番地  
免許番号：京都府知事(11)6353号  
所属団体：公益社団法人京都府宅建物取引業協会／公益社団法人近畿地区  
不動産公正取引協議会

取引形態  
仲介