

# Sha Maison

積水ハウス品質のお部屋を シャーメゾン ショップ Shop

京都市地下鉄烏丸線

北大路駅 バス18分 徒歩4分

モバイルで見る



2LDK  
アパート

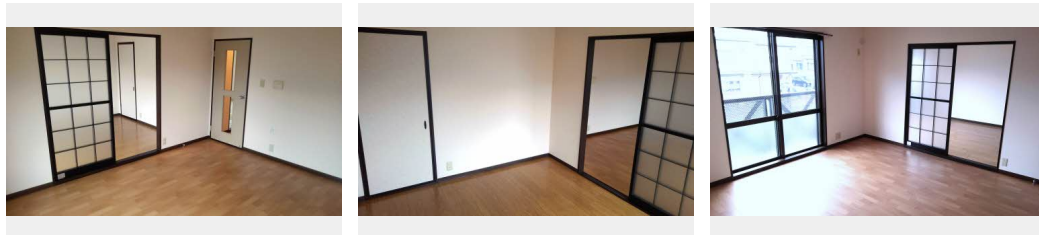
家賃 55,000 円

共益費等 2,000 円

敷金 0 円

契約一時金 0 円

契約一時金 0



積水ハウスの賃貸住宅 シャーメゾン

Sha Maison

この物件の  
オススメ  
ポイント

☆積水ハウス施工。人気のシャーメゾンです。

この物件についている こだわり設備



インターネット  
無料(WiFi付)



TVモニター付き  
インターホン



給湯設備

駐車場あり/VHF・UHF・BS/インターネット対応/LGBTQフレンドリー/高齢者対応可  
/インターネット無料(Wi-Fi対応)/玄関鍵(ディンプルキー)/カラーモニタ付ドアホン/電  
話配管有/コンロ無し/給湯器(ガス)/給湯箇所(浴室・台所・洗面所)/バス・トイレ(セパレイ  
ト)/洗面化粧台/洗濯機置場(室内)/雨戸(シャッタータイプ)/テラス/火災警報器(煙感知式  
) /火災警報器(熱感知式)

物件名 コモド 0205号室

アクセス 京都市地下鉄烏丸線 北大路駅 バス18分、鷹峯源光庵 バス  
停 徒歩4分

所在地 京都府京都市北区鷹峯北鷹峯町 3 6

ランドマーク -

間取り 2LDK/和室5.9 洋室5.9 LDK10.4 (帖)

専有面積 / 向き 50.0㎡/西

築年月 / 構造 1994年1月下旬/軽量鉄骨・2階-2階建

入居 / 契約期間 即時/2年

駐車場 駐車場空有り/月8800円

入居諸条件備考

内覧・契約については、貸主の指定する仲介業者を介して行いますので、所定の仲介手数料が必要となります。  
/24時間365日緊急時対応受付物件：専用部分内の住まいのトラブルは「シャーメゾンライフ  
SUPPORT 24」(月額880円税込)にご加入いただきます。/ご入居にかかる諸費用として、クリーニング  
特約料(初回契約時) 55,000円(税込)、鍵交換費用(初回契約時) 13,200円(税込)が必要です。/火災保  
険へのご加入が条件となります。\*ご入居中は、借家人賠償責任保険・個人賠償責任保険が付帯された火災保険へ  
のご加入が必要となります。積水ハウス不動産グループでは、万一の事故の際、グループが連携して迅速に対応で  
きる「シャーメゾンライフGUARD」(\*)へのご加入を推奨しております。\*保険契約の取扱代理店は、積水  
ハウス不動産関西(株)および積水ハウス不動産パートナーズ(株)となります。/積水ハウス不動産パートナ  
ーズの保証人不要プラン『らくらくパートナー』に加入が必要です。[新規契約時]事務手数料：33,000円  
(税込)、[毎月]保証料：月額賃料等の2%/諸費用及び、契約に要する費用は別途打合せ/更新料  
：30,000円

※消費税は10%として計算しています。※掲載されている図面・写真等は、作成方法や撮影方法・時期などにより実際とは異なる場合があります。※家具や車などは、配置のイメージであり、賃貸物件に付属しておりません(家具家電付き等の表示があるものを除く)。



ポイントがたまる

住んでいるだけでポイントが貯まり、  
住替え時に家賃が最大3ヶ月分無料に!



らくらくパートナー

気分も手間もお財布も、らくらく。  
保証人不要のらくらくパートナー

積水ハウス不動産関西株式会社 京都賃貸営業所

TEL:075-255-2093

FAX: 075-255-3520

京都府京都市中京区烏丸御池梅屋町 3 5 8 アーバネックス御池ビル西館 7 階

免許番号：国土交通大臣(13)第2343号

所属団体：一般社団法人不動産流通経営協会/公益社団法人首都圏不動産公

正取引協議会

取引形態

貸主