

Sha Maison

積水ハウス品質のお部屋を シャーメゾン ショップ Shop

九州産業交通バス

バス 自動車学校阿蘇製薬前 下車 徒歩2分

📱 モバイルで見る



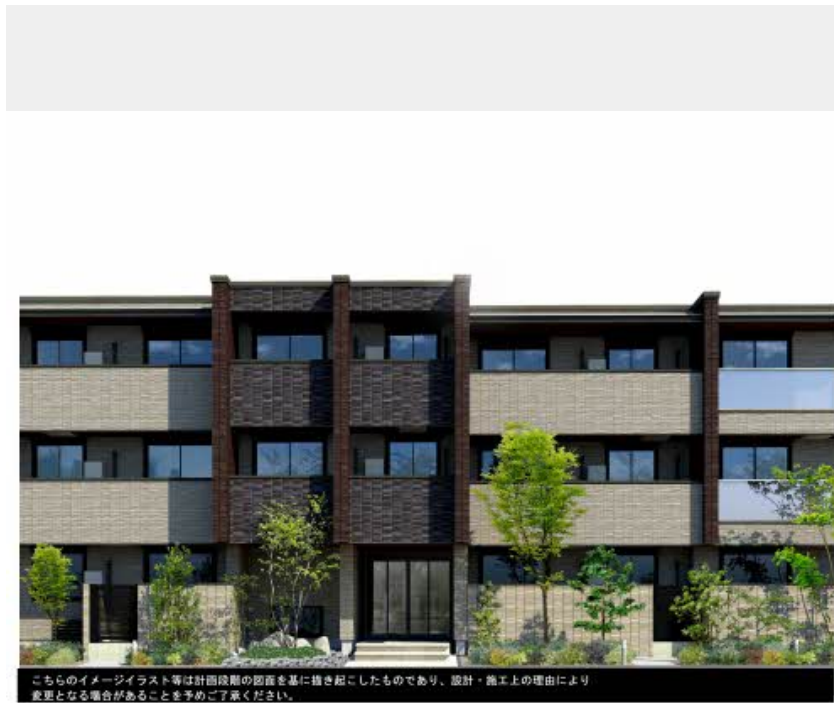
1LDK
マンション

家賃 **91,000 円**

共益費等 **7,500 円**

敷金 **0 ヶ月**

礼金 **1 ヶ月**



この物件の
オススメ
ポイント

自動車学校阿蘇製薬前バス停まで150m（徒歩2分）／ザ・ビック菊陽店まで350m（徒歩5分）／【シャーメゾン ZEH（ゼッチ）対象物件】／駐車場別途2台分契約必須／各世帯1台のみEV・・・

この物件についている **こだわり設備**

- 屋内共用廊下タイプ
- シャーメゾン ガーデنز
- 高遮音床システム
- BELS
- ZEH
- 宅配BOX
- 太陽光発電
- しゃ熱断熱複層ガラス
- インターネット無料(WiFi付)
- IOT対応
- TVモニター付きインターホン
- オートロック

駐車場あり／マルチメディア配管有／ペット相談可（犬・猫可）／太陽光発電／ZEH（ネット・ゼロ・エネルギーハウス）／シャーメゾンガーデنز／24H換気システム／ペット共生設備／CATV／BS／地デジ対応（アンテナ対応）／受水槽（共用）／エレベーター／オートロック／共用玄関ドア／宅配BOX／高遮音床システム「SHAI DD55」／ホテルライク／屋外共用水栓／ゴミ集積場（敷地内）／駐輪場（屋根付き）／防犯カメラ／LGBTQフレンドリー／IOT対応／インターネット無料（WiFi対応）／カラーモニタ付ドアホン／対面キッチン／3口コンロ／給湯器

Glamo Smart Lock (ワンタッチロック)
スマートフォンや専用アプリを使って遠隔で施錠解除が可能です。ロックタイプですが、ピンキーが抜いたため物理的にこじあけが不可能な仕様です。

IoTを使用した新しい住環境
スマートロックを介して、さまざまな家賃や保証料、保証人不要のらくらくパートナーなどのオプションで選択できることが可能です。

積水ハウスの賃貸住宅 シャーメゾン
Sha Maison

物件名	シャーメゾンComforza A0307号室	間取り	1LDK／洋室6.2 LDK12.2 (帖)
アクセス	バス、自動車学校阿蘇製薬前 バス停 徒歩2分 JR豊肥本線 原水駅 徒歩21分	専有面積 / 向き	46.4㎡ / 南
所在地	熊本県菊池郡菊陽町大字津久礼	築年月 / 構造	2024年7月下旬 / 重量鉄骨・3階-3階建
ランドマーク	●阿蘇製薬(株) / 距離150m	入居 / 契約期間	2024年7月下旬 / 2年
		駐車場	駐車場空有り / 舗装白線引 / 月4400円

入居諸条件備考

内覧・契約については、貸主の指定する仲介業者を介して行いますので、所定の仲介手数料が必要となります。／諸費用及び、契約に要する費用は別途打合せ／契約更新時、更新料30,000円を頂戴します。／スマートロック設定費用16,500円／クリーニング代55,000円／シャーメゾンライフSUPPORT24（月額880円税込）に加入して頂きます。／上記賃料等以外に、町内会費 毎月 500円をお支払い頂きます。／火災保険へのご加入が条件となります。＊ご入居中は、借家人賠償責任保険・個人賠償責任保険が付帯された火災保険へのご加入が必要となります。積水ハウス不動産グループでは、万一の事故の際、グループが連携して迅速に対応できる「シャーメゾンライフGUARD」(*)へのご加入を推奨しております。＊保険契約の取扱代理店は、積水ハウス不動産九州(株)および積水ハウス不動産パートナーズ(株)となります。／積水ハウス不動産パートナーズの保証人不要プラン『らくらくパートナー』に加入が必要です。【新規契約時】事務手数料：33,000円(税込)、[毎月]保証料：月額賃料等の2%／諸費用及び、契約に要する費用は別途打合せ／部屋に付帯する駐車場1台(月額4,400円)を同一期間ご契約いただきます。／更新料：30,000円

※消費税は10%として計算しています。※掲載されている図面・写真等は、作成方法や撮影方法・時期などにより実際とは異なる場合があります。※家具や車などは、配置のイメージであり、賃貸物件に付属していません（家具家電付き等の表示があるものを除く）。

ポイントがたまる
住んでいるだけでポイントが貯まり、住替え時に家賃が最大3ヶ月分無料に!

らくらくパートナー
気分も手間もお財布も、らくらく。保証人不要のらくらくパートナー

積水ハウス不動産九州株式会社 熊本賃貸営業所

TEL:096-319-3210
FAX: 096-319-3219

熊本県熊本市中央区紺屋今町2-1 Wビルディング紺屋今町2 6階
免許番号：国土交通大臣(12)第2880号

取引形態	貸主
------	----