

Sha Maison

積水ハウス品質のお部屋を シャーメゾン ショップ Shop

九州産業交通バス

バス 宇土市役所前 下車 徒歩13分

モバイルで見る



3K
アパート

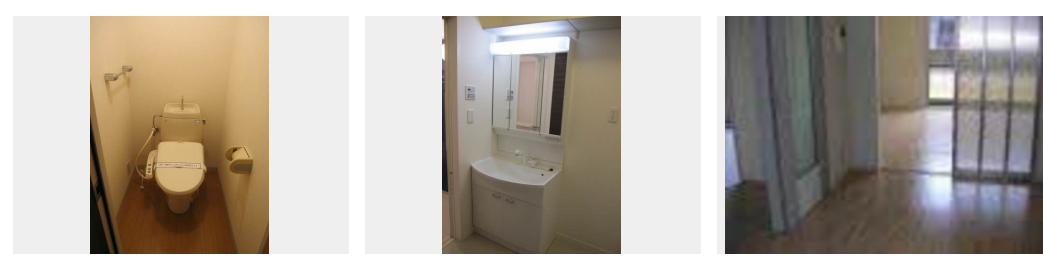
家賃 **49,500 円**

共益費等 3,500 円

敷金 0 円

礼金 0 円

駐車場 無料 礼金 0



積水ハウスの賃貸住宅 シャーメゾン
Sha Maison

この物件のオススメポイント
積水ハウス不動産の管理物件です。積水ハウス不動産のネットワークと総合力ですべてのお客様にご満足を。

この物件についているこだわり設備

- インターネット 無料(WiFi付)
- TVモニター付き インターホン
- ペット相談可
- 給湯設備
- 温水洗浄便座
- エアコン
- 駐車場無料
- 駐車場2台可

駐車場あり/インターネット無料(Wi-Fi対応)/LGBTQフレンドリー/ペット相談可(犬・猫可)/高齢者対応可/トイレ/給湯器/システムキッチン/風呂/洗面化粧台/モニタ付ドアホン/駐車場2台可/バス・トイレ(セパレート)/洗濯機置場(室内)/エアコン/トイレ(暖房洗浄便座)

| | | | |
|--------|---|-----------|-------------------------|
| 物件名 | シャーメゾン古城 * A棟 A0102号室 | 間取り | 3K/K0 和室0 洋室0 洋室0(帖) |
| アクセス | バス、宇土市役所前 バス停 徒歩13分 J R三角線 緑川駅 徒歩34分 | 専有面積 / 向き | 50.78㎡ / 南 |
| 所在地 | 熊本県宇土市古城町 | 築年月 / 構造 | 2001年7月下旬 / 軽量鉄骨・1階-2階建 |
| ランドマーク | - | 入居 / 契約期間 | 即時 / 2年 |
| | | 駐車場 | 駐車場2台無料 / 舗装白線引 |

入居諸条件備考
諸費用及び、契約に要する費用は別途打合せ/契約更新時、更新料30,000円を頂戴します。/クリーニング代 66,000円/シャーメゾンライフSUPPORT 2.4 (月額880円税込)に加入して頂きます。/上記賃料等以外に、町内会費 毎月 700円をお支払い頂きます。/火災保険へのご加入が条件となります。*ご入居中は、借家人賠償責任保険・個人賠償責任保険が付帯された火災保険へのご加入が必要となります。積水ハウス不動産グループでは、万一の事故の際、グループが連携して迅速に対応できる「シャーメゾンライフGUARD」(*)へのご加入を推奨しております。*保険契約の取扱代理店は、積水ハウス不動産九州(株)および積水ハウス不動産パートナーズ(株)となります。/積水ハウス不動産パートナーズの保証人不要プラン『らくらくパートナー』に加入が必要です。[新規契約時]事務手数料: 33,000円(税込)、[毎月]保証料: 月額賃料等の2%/諸費用及び、契約に要する費用は別途打合せ/更新料: 30,000円

※消費税は10%として計算しています。※掲載されている図面・写真等は、作成方法や撮影方法・時期などにより実際とは異なる場合があります。※家具や車などは、配置のイメージであり、賃貸物件に付属していません(家具家電付き等の表示があるものを除く)。

ポイントがたまる
住んでいるだけでポイントが貯まり、住替え時に家賃が最大3ヶ月分無料に!

らくらくパートナー
気分も手間もお財布も、らくらく。保証人不要のらくらくパートナー

熊本地所株式会社エイブルネットワーク宇土店

TEL:0964-26-9531
FAX: 0964-22-4548

熊本県宇土市善道寺町163番地3
免許番号: 熊本県知事(8)第3227号
所属団体: (公社)熊本県宅地建物取引業協会 / (一社)九州不動産公正取引協議会

取引形態
仲介