

Sha Maison

積水ハウス品質のお部屋を シャーメゾン ショップ Shop

熊本市電水前寺線

味噌天神前駅 徒歩4分

モバイルで見る



1LDK
マンション

家賃 **100,000 円**

共益費等 8,500 円

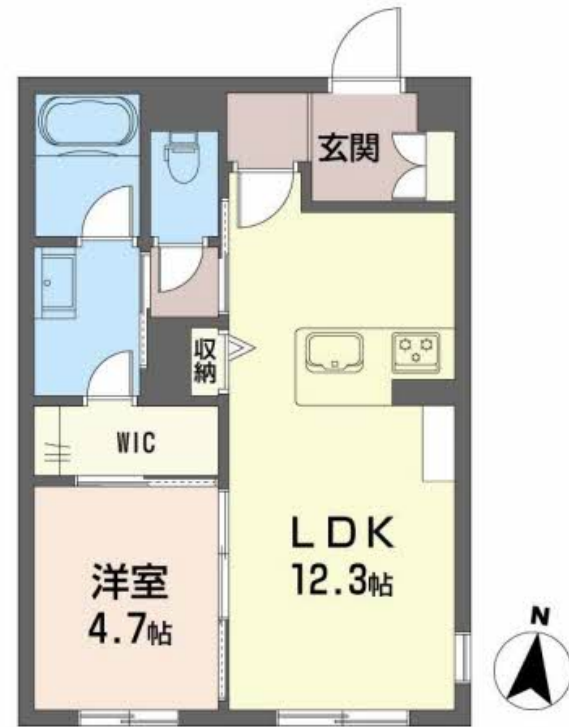
敷金 0 円

礼金 2 ヶ月



完成予想イメージ

こちらに掲載のイメージイラスト等は、計画段階の図面を基に描き起こしたものであり、設計・施工上の理由により変更となる場合があることを予めご了承下さい。



**この物件の
オススメ
ポイント**

積水ハウス施工の【ZEH賃貸住宅】☆いつでも目の届く敷地内駐車場！3LDKは1台必須契約（月額11,000円、1LDKは駐車場なし）ペット共生型賃貸住宅です♪（小型犬、猫、ウサギ合・・・）

この物件についている こだわり設備

- 屋内共用廊下タイプ
- 太陽光発電
- オートロック
- 高遮音床システム
- しゃ熱断熱複層ガラス
- 防犯カメラ
- ZEH
- インターネット無料(WiFi付)
- 防犯ガラス
- 宅配BOX
- TVモニター付きインターホン
- エレベーター

駐車場あり/マルチメディア配管有/ペット相談可(犬・猫可)/太陽光発電/ZEH(ネット・ゼロ・I・創・エネルギーハウス)/24H換気システム/ペット共生設備/CATV/BS/地デジ対応(アンテナ対応)/エレベーター/オートロック/共用玄関ドア/宅配BOX/高遮音床システム「SHAI DD55」/ホテルライク/屋外共用水栓/ゴミ集積場(敷地内)/駐輪場(屋根付き)/防犯カメラ/LGBTQフレンドリー/インターネット無料(Wi-Fi対応)/インターホン/対面キッチン/乾燥機付食器洗浄機付/3口コンロ/給湯器(追焚機能付)/エコジョーズ/給湯箇所(浴)

高遮音床システム「シャイD55」SHAI DD55
上層からの音を従来の1/2に低減し、快適な「音環境」を実現。多くの入居者が知るところの音環境に特化した高遮音床システム「シャイD55」を採用。一般的な賃貸住宅(音環境)に比べて、上層からの音の伝わりが約1/2に低減することで、入居者が快適に暮らし続けられる環境をつくります。

EV充電スタンド完備!

インターネット無料 Wi-Fi完備

積水ハウスの賃貸住宅 シャーメゾン
Sha Maison

物件名	ALOHA O. E ** A0103号室	間取り	1LDK/洋室4.7 LDK12.3(帖)
アクセス	熊本市電水前寺線 味噌天神前駅 徒歩4分 JR豊肥本線 水前寺駅 徒歩7分	専有面積 / 向き	44.8㎡ / 南
所在地	熊本県熊本市中央区大江6丁目	築年月 / 構造	2024年7月中旬 / 重量鉄骨・1階-3階建
ランドマーク	●市立図書館 / 距離135m	入居 / 契約期間	2024年8月上旬 / 2年
		駐車場	駐車場空有り / 舗装白線引 / 月11000円

入居諸条件備考

内覧・契約については、貸主の指定する仲介業者を介して行いますので、所定の仲介手数料が必要となります。/諸費用及び、契約に要する費用は別途打合せ/契約更新時、更新料30,000円を頂戴します。/スマートロック設定費用16,500円/クリーニング代55,000円/シャーメゾンライフSUPPORT24(月額880円税込)に加入して頂きます。/上記賃料等以外に、町内会費 毎月 300円をお支払い頂きます。/火災保険への加入が条件となります。*ご入居中は、借家人賠償責任保険・個人賠償責任保険が付帯された火災保険への加入が必要となります。積水ハウス不動産グループでは、万一の事故の際、グループが連携して迅速に対応できる「シャーメゾンライフGUARD」(*)へのご加入を推奨しております。*保険契約の取扱代理店は、積水ハウス不動産九州(株)および積水ハウス不動産パートナーズ(株)となります。/積水ハウス不動産パートナーズの保証人不要プラン『らくらくパートナー』に加入が必要です。【新規契約時】事務手数料: 33,000円(税込)、[毎月]保証料: 月額賃料等の2%/諸費用及び、契約に要する費用は別途打合せ/更新料: 30,000円

*消費税は10%として計算しています。*掲載されている図面・写真等は、作成方法や撮影方法・時期などにより実際とは異なる場合があります。*家具や車などは、配置のイメージであり、賃貸物件に付属しておりません(家具家電付き等の表示があるものを除く)。

ポイントがたまる
住んでいるだけでポイントが貯まり、住替え時に家賃が最大3ヶ月分無料に!

らくらくパートナー
気分も手間もお財布も、らくらく。保証人不要のらくらくパートナー

積水ハウス不動産九州株式会社 熊本賃貸営業所
TEL:096-319-3210
FAX: 096-319-3219

熊本県熊本市中央区紺屋今町2-1 Wビルディング紺屋今町2 6階
免許番号: 国土交通大臣(12)第2880号

取引形態
貸主