

Sha Maison

積水ハウス品質のお部屋を シャーメゾン ショップ Shop

J R土讃線

円行寺口駅 徒歩6分

モバイルで見る



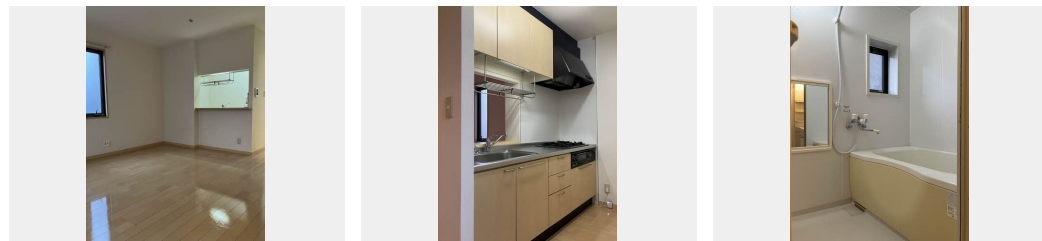
2LDK
一戸建て

家賃 **85,000 円**

共益費等 2,000 円

敷金 100,000 円

礼金 85,000 円



積水ハウスの賃貸住宅 シャーメゾン
Sha Maison

この物件の
おすすめ
ポイント

この物件についている **こだわり設備**

- 対面キッチン
- 洗面洗面台
- 温水洗浄便座
- エアコン
- フローリング付

駐車場あり / TVアンテナ / CATV / 玄関鍵 (①キー②ロック) / インターホン / 電話配管有 / システムキッチン / バス・トイレ (セパレート) / エアコン / フローリング / 雨戸 / パルコニー / トイレ (温水洗浄便座) / 対面キッチン / 洗面洗面化粧台

物件名	濱田邸貸家 A	間取り	2LDK / LDK 13.9 洋室6.4 洋室5.4 (帖)
アクセス	J R土讃線 円行寺口駅 徒歩6分	専有面積 / 向き	80.62㎡ / 南
所在地	高知県高知市八反町2丁目16番33-23号	築年月 / 構造	2004年4月下旬 / 軽量鉄骨・1階-2階建
ランドマーク	●高知市立城北中学校 / 距離600m	入居 / 契約期間	即時 / 2年
		駐車場	駐車場空有り / 舗装白線引 / 月5500円

入居諸条件備考

更新料30,000円 シャーメゾンライフSUPPORT24(月額880円税込)へ別途加入要 / 上記入居諸条件以外に、鍵販売手数料(初回契約時)13,200円(税込)が必要です。 / 火災保険へのご加入が条件となります。 ※ご入居中は、借家人賠償責任保険・個人賠償責任保険が付帯された火災保険へのご加入が必要となります。積水ハウス不動産グループでは、万一の事故の際、グループが連携して迅速に対応できる「シャーメゾンライフGUARD」(*)へのご加入を推奨しております。*保険契約の取扱代理店は、積水ハウス不動産中国四国(株)および積水ハウス不動産パートナーズ(株)となります。 / 積水ハウス不動産パートナーズの保証人不要プラン『らくらくパートナー』に加入が必要です。 [新規契約時]事務手数料: 33,000円(税込)、[毎月]保証料: 月額賃料等の2% / 諸費用及び、契約に要する費用は別途打合せ / 更新料: 30,000円

※消費税は10%として計算しています。 ※掲載されている図面・写真等は、作成方法や撮影方法・時期などにより実際とは異なる場合があります。 ※家具や車などは、配置のイメージであり、賃貸物件に付属していません(家具家電付き等の表示があるものを除く)。

ポイントがたまる
住んでいるだけでポイントが貯まり、住替え時に家賃が最大3ヶ月分無料に!

らくらくパートナー
気分も手間もお財布も、らくらく。保証人不要のらくらくパートナー

積水ハウス不動産中国四国株式会社高知賃貸営業所

TEL:088-884-9103
FAX: 088-884-9113

高知県高知市杉井流18番5号
免許番号: 国土交通大臣(11)第3122号
所属団体: (公社)高知県宅地建物取引業協会 / 四国地区不動産公正取引協議会 / (一社)不動産流通経営協会

取引形態
代理