

# Sha Maison

積水ハウス品質のお部屋を シャーメゾン ショップ Shop

小田急江ノ島線

高座渋谷駅 徒歩6分

モバイルで見る



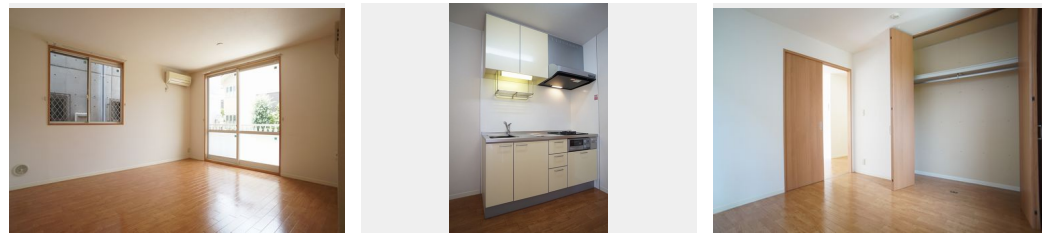
1LDK  
アパート

家賃 78,000 円

共益費等 6,000 円

敷金 1 ヶ月

礼金 1.5 ヶ月



積水ハウスの賃貸住宅 シャーメゾン

Sha Maison

この物件の  
オススメ  
ポイント

【都市ガス】【エアコン2台】【TVモニターホン】【追焚給湯】【浴室サイズW1216】【浴室乾燥】【洗髪洗面化粧台】

## この物件についている こだわり設備

- TVモニター付きインターホン
- 防犯ガラス
- コンロ
- 給湯設備
- 追い焚き給湯
- 浴室乾燥機
- 洗髪洗面台
- 温水洗浄便座
- エアコン

駐輪場 / L G B T Qフレンドリー / 高齢者対応可 / ピクチャーレール / モニタ付ドアホン / 防犯ガラス (合せガラス) / 玄関鍵 (①キー②ロック) / 給湯箇所 (浴室・台所・洗面所) / 給湯器 / 給湯器 (追焚機能付) / 浴室乾燥機 (暖房乾燥) / シャワー / 洗濯機置場 (室内) / 洗髪洗面化粧台 / ガスコンロ / トイレ (洗浄機能付便座) / バス・トイレ (セパレート) / エアコン / バルコニー

物件名	エミール大和 101号室	間取り	1LDK / 洋室5.4 L D K 10.4 (帖)
アクセス	小田急江ノ島線 高座渋谷駅 徒歩6分	専有面積 / 向き	40.64㎡ / 西
所在地	神奈川県大和市渋谷 5丁目13-7	築年月 / 構造	2008年7月下旬 / 軽量鉄骨・1階-2階建
ランドマーク	-	入居 / 契約期間	2024年6月上旬 / 2年
		駐車場	なし

入居諸条件備考

シャーメゾンライフSUPPORT24 (月額880円税込) にご加入いただきます。ご入居にかかる諸費用として、退室時ハウスクリーニング費用56,760円 (税込) 鍵交換費用22,000円 (税込) が必要です。/ 火災保険へのご加入が条件となります。\*ご入居中は、借家人賠償責任保険・個人賠償責任保険が付帯された火災保険へのご加入が必要となります。積水ハウス不動産グループでは、万一の事故の際、グループが連携して迅速に対応できる「シャーメゾンライフGUARD」(\*) へのご加入を推奨しております。\*保険契約の取扱代理店は、積水ハウス不動産東京 (株) および積水ハウス不動産パートナーズ (株) となります。/ 積水ハウス不動産パートナーズの保証人不要プラン『らくらくパートナー』にご加入が必要です。【新規契約時】事務手数料: 33,000円 (税込)、【毎月】保証料: 月額賃料等の2% / 諸費用及び、契約に要する費用は別途打合せ / 更新料: 新賃料の1ヶ月分

※消費税は10%として計算しています。※掲載されている図面・写真等は、作成方法や撮影方法・時期などにより実際とは異なる場合があります。※家具や車などは、配置のイメージであり、賃貸物件に付属していません (家具家電付き等の表示があるものを除く)。

**ポイントがたまる**  
住んでいるだけでポイントが貯まり、住替え時に家賃が最大3ヶ月分無料に!

**らくらくパートナー**  
気分も手間もお財布も、らくらく。保証人不要のらくらくパートナー

瀬谷総合開発株式会社  
TEL:045-301-4367  
FAX: 045-302-6330

神奈川県横浜市瀬谷区瀬谷4丁目8-8川口ビル第2マンション  
免許番号: 神奈川県免許(14)第6158号  
所属団体: (公社) 神奈川県宅地建物取引業協会 / (公社) 首都圏不動産公正取引協議会

取引形態  
仲介