

Sha Maison

積水ハウス品質のお部屋を シャーメゾン ショップ Shop

東急田園都市線

中央林間駅 徒歩5分

モバイルで見る



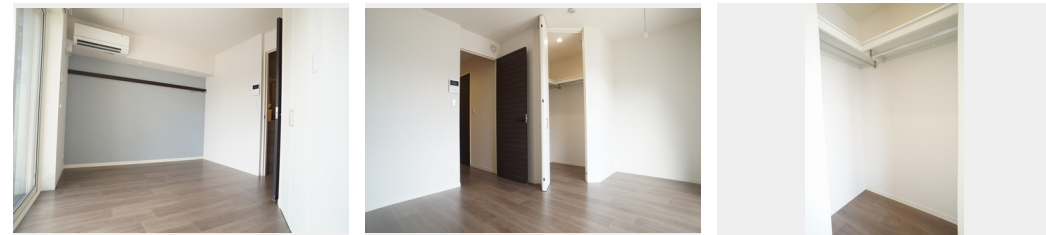
1K
マンション

家賃 79,000 円

共益費等 6,000 円

敷金 1 ヶ月

礼金 0.5 ヶ月



積水ハウスの賃貸住宅 シャーメゾン

Sha Maison

この物件の
オススメ
ポイント

☆東急田園都市線始発駅「中央林間駅」から徒歩5分！小田急江ノ島線の2線利用可能！／☆積水ハウス施工の「オートロック・防犯カメラ・宅配ボックス」付きシャーメゾン♪／☆都市ガス物件／☆・・・

この物件についている こだわり設備

- 高遮音床システム
- オートロック
- エコジョーズ
- 宅配BOX
- 防犯カメラ
- 追い焚き給湯
- インターネット無料(WiFi付)
- コンロ
- 浴室乾燥機
- TVモニター付きインターホン
- 給湯設備
- 洗濯洗面台

高遮音床システム「SHAIDD55」／宅配BOX／ゴミ集積場（敷地内）／高齢者対応可／駐輪場（屋根付き）／オートロック／防犯カメラ／4K対応／CATV（都市型）／BS／インターネット無料／LGBTQフレンドリー／角部屋／アクセントクロス／雨戸（シャッタータイプ）／モニター付ドアホン／全身ミラー／インターネット無料（WiFi対応）／給湯箇所（浴室・台所・洗面所）／エコジョーズ／給湯器（追焚機能付）／浴室乾燥機（暖房乾燥）／シャワー／ユニットバス1318／洗濯機置場（室内）／洗髪洗面化粧台／室内物干し／ガスコンロ／2口コンロ／グリル付きコンロ／トイレ

物件名	カーサ セイント 106号室
アクセス	東急田園都市線 中央林間駅 徒歩5分 小田急江ノ島線 中央林間駅 徒歩6分
所在地	神奈川県大和市中央林間4丁目25-15
ランドマーク	-

間取り	1K／洋室6.3 K3.5 (帖)
専有面積 / 向き	28.25㎡ / 南
築年月 / 構造	2020年8月下旬 / 重量鉄骨・1階-3階建
入居 / 契約期間	2024年5月下旬 / 2年
駐車場	なし

入居諸条件備考

シャーメゾンライフSUPPORT24（月額880円税込）にご加入いただけます。ご入居にかかる諸費用として、退室時ハウスクリーニング費用44,000円（税込）鍵交換費用24,200円（税込）が必要です。／火災保険へのご加入が条件となります。＊ご入居中は、借家人賠償責任保険・個人賠償責任保険が付帯された火災保険へのご加入が必要となります。積水ハウス不動産グループでは、万一の事故の際、グループが連携して迅速に対応できる「シャーメゾンライフGUARD」(*)へのご加入を推奨しております。＊保険契約の取扱代理店は、積水ハウス不動産東京(株)および積水ハウス不動産パートナーズ(株)となります。／積水ハウス不動産パートナーズの保証人不要プラン『らくらくパートナー』にご加入が必要です。【新規契約時】事務手数料：33,000円（税込）、【毎月】保証料：月額賃料等の2％／諸費用及び、契約に要する費用は別途打合せ／更新料：新賃料の1ヶ月分

※消費税は10%として計算しています。※掲載されている図面・写真等は、作成方法や撮影方法・時期などにより実際とは異なる場合があります。＊家具や車などは、配置のイメージであり、賃貸物件に付属していません（家具家電付き等の表示があるものを除く）。

ポイントがたまる
住んでいるだけでポイントが貯まり、住替え時に家賃が最大3ヶ月分無料に!

らくらくパートナー
気分も手間もお財布も、らくらく。保証人不要のらくらくパートナー

株式会社アイエム 本店

TEL:042-701-7822
FAX: 042-701-7899

神奈川県相模原市南区相模大野8丁目2-6第1島ビル2階
免許番号：神奈川県免許(2)第30243号
所属団体：(公財)日本賃貸住宅管理協会 / (公社)神奈川県宅地建物取引業協会 / (公社)首都圏不動産公正取引協議会

取引形態
仲介