



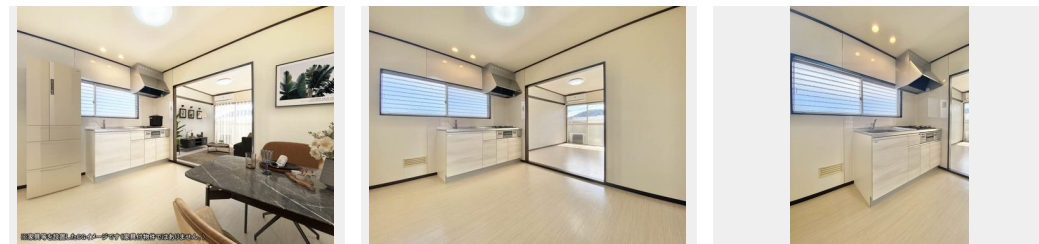
2LDK
アパート

家賃 **54,000 円**

共益費等 **5,000 円**

敷金 **80,000 円**

礼金 **0.5 ヶ月**



積水ハウスの賃貸住宅 シャーメゾン

Sha Maison

この物件の
**おすすめ
ポイント**

◆◆大型バイク（400CCまで）駐輪可！要ご相談◆◆/手料理するのが楽しくなる♪お洒落な3口コンロ付きシステムキッチン/突然の来訪者でも安心な録画付カラーTVモニターホン/雨の日・・・

この物件についている **こだわり設備**

- TVモニター付きインターホン
- コンロ
- 3口コンロ
- 給湯設備
- 追い焚き給湯
- 室内物干
- エアコン
- ダウンライト

LGBTQフレンドリー/高齢者対応可/角部屋/アクセントクロス/ピクチャーレール/雨戸（シャッタータイプ）/モニター付ドアホン/ダウンライト/照明器具（LED）/給湯箇所（浴室・台所・洗面所）/給湯器（ガス）/給湯器（追焚機能付）/シャワー/洗濯機置場（室内）/洗面化粧台/室内物干し/ガスコンロ/3口コンロ/グリル付きコンロ/トイレ（暖房機能付便座）/バス・トイレ（セパレート）/エアコン/バルコニー

物件名	グランベール渋谷 201号室	間取り	2LDK/洋室5.4 洋室4.6 LDK11.3 (帖)
アクセス	小田急小田原線 渋谷駅 徒歩10分	専有面積 / 向き	48.0㎡ / 南
所在地	神奈川県秦野市渋谷1丁目13-30	築年月 / 構造	1989年1月中旬 / 軽量鉄骨・2階-2階建
ランドマーク	-	入居 / 契約期間	2024年7月上旬 / 2年
		駐車場	なし

入居諸条件備考

シャーメゾンライフSUPPORT24（月額880円税込）にご加入いただきます。ご入居にかかる諸費用として、退室時ハウスクリーニング費用60,940円（税込）鍵交換費用17,600円（税込）が必要です。/火災保険へのご加入が条件となります。*ご入居中は、借家人賠償責任保険・個人賠償責任保険が付帯された火災保険へのご加入が必要となります。積水ハウス不動産グループでは、万一の事故の際、グループが連携して迅速に対応できる「シャーメゾンライフGUARD」（*）へのご加入を推奨しております。*保険契約の取扱代理店は、積水ハウス不動産東京（株）および積水ハウス不動産パートナーズ（株）となります。/積水ハウス不動産パートナーズの保証人不要プラン『らくらくパートナー』にご加入が必要です。【新規契約時】事務手数料：33,000円（税込）、【毎月】保証料：月額賃料等の2%/諸費用及び、契約に要する費用は別途打合せ/更新料：新賃料の1ヶ月分

※消費税は10%として計算しています。※掲載されている図面・写真等は、作成方法や撮影方法・時期などにより実際とは異なる場合があります。※家具や車などは、配置のイメージであり、賃貸物件に付属していません（家具家電付き等の表示があるものを除く）。

ポイントがたまる
住んでいるだけでポイントが貯まり、住替え時に家賃が最大3ヶ月分無料に!

らくらくパートナー
気分も手間もお財布も、らくらく。保証人不要のらくらくパートナー

シャーメゾンショップ® 東京株式会社 厚木営業所(秦野)

TEL:046-294-2111
FAX: 046-294-2122

神奈川県厚木市中町4丁目4-13 浅岡ビル1階
免許番号：国土交通大臣免許(5)第6487号
所属団体：(公社)東京都宅地建物取引業協会 / (公社)首都圏不動産公正取引協議会

取引形態
仲介