

Sha Maison

積水ハウス品質のお部屋を シャーメゾン ショップ Shop

J R 東海道本線

茅ヶ崎駅 バス5分 徒歩6分

モバイルで見る



2LDK
アパート

家賃 **86,000 円**

共益費等 4,500 円

敷金 1 ヶ月

礼金 1 ヶ月

駐車場 無料

201号室の室内写真です。



この物件の
オススメ
ポイント

積水ハウス施工の軽量鉄骨造2階建賃貸住宅「シャーメゾン」です。敷地内駐車場1台付き。茅ヶ崎市浜之郷の住宅街に位置しております。リノベーション実施物件。

この物件についている **こだわり設備**



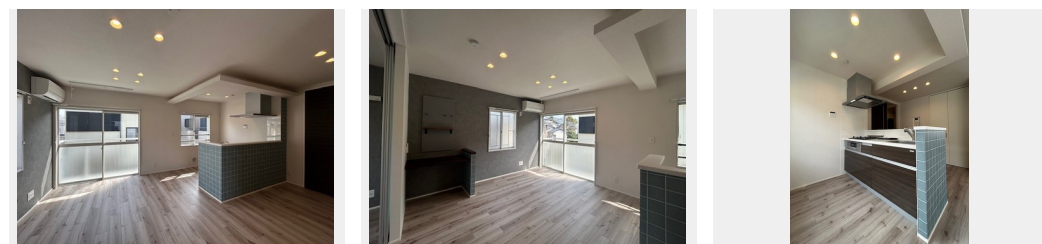
リノベーション



給湯設備



駐車場無料



Re. Renovation リノベーション

デザインされた住空間でシャーメゾンライフをお楽しみいただけます。

積水ハウスの賃貸住宅 シャーメゾン

Sha Maison

駐車場有り / CATV (都市型) / LGBTQフレンドリー / 高齢者対応可 / リノベーション / 給湯器 / シャワー / 洗濯機置場 (室内) / 洗面化粧台 / バス・トイレ (セパレート) / バルコニー

入居諸条件備考

シャーメゾンライフSUPPORT24 (月額880円税込) へ別途加入要。退室時ハウスクリーニング費用として60,940円 (税込) 負担頂きます。鍵交換費用として17,600円 (税込) 負担頂きます。火災保険へのご加入が必要となります。*ご入居中は、借家人賠償責任保険・個人賠償責任保険が付帯された火災保険へのご加入が必要となります。積水ハウス不動産グループでは、万一の事故の際、グループが連携して迅速に対応できる「シャーメゾンライフGUARD」(*)へのご加入を推奨しております。*保険契約の取扱代理店は、積水ハウス不動産東京 (株) および積水ハウス不動産パートナーズ (株) となります。積水ハウス不動産パートナーズの保証人不要プラン『らくらくパートナー』に加入が必要です。【新規契約時】事務手数料: 33,000円 (税込)、【毎月】保証料: 月額賃料等の2% / リノベーション2024年03月 対面式キッチン仕様の2LDKにリノベーション。ウォークインクローゼットも2箇所あるため収納量も豊富です。諸費用及び、契約に要する費用は別途打合せ / 更新料: 新賃料の1ヶ月分

物件名	グリーンハイツ K 201号室	間取り	2LDK / 洋室5.5 洋室4.2 LDK11.8 (帖)
アクセス	J R 東海道本線 茅ヶ崎駅 バス5分、茶屋町 バス停 徒歩6分	専有面積 / 向き	48.0㎡ / 南
所在地	神奈川県茅ヶ崎市浜之郷776-6	築年月 / 構造	1990年1月下旬 / 軽量鉄骨・2階-2階建
ランドマーク	-	入居 / 契約期間	即時 / 2年
		駐車場	駐車場付

※消費税は10%として計算しています。※掲載されている図面・写真等は、作成方法や撮影方法・時期などにより実際とは異なる場合があります。※家具や車などは、配置のイメージであり、賃貸物件に付属していません (家具家電付き等の表示があるものを除く)。

ポイントがたまる

住んでいるだけでポイントが貯まり、住替え時に家賃が最大3ヶ月分無料に!

らくらくパートナー

気分も手間もお財布も、らくらく。保証人不要のらくらくパートナー

J A さがみ協同開発

TEL:0467-86-8870
FAX: 0467-86-8820

神奈川県茅ヶ崎市新栄町13-44
免許番号: 神奈川県免許(14)第7623号

取引形態
仲介