

# Sha Maison

積水ハウス品質のお部屋を シャーメゾン ショップ Shop

J R 東海道本線

藤沢駅 徒歩8分

モバイルで見る



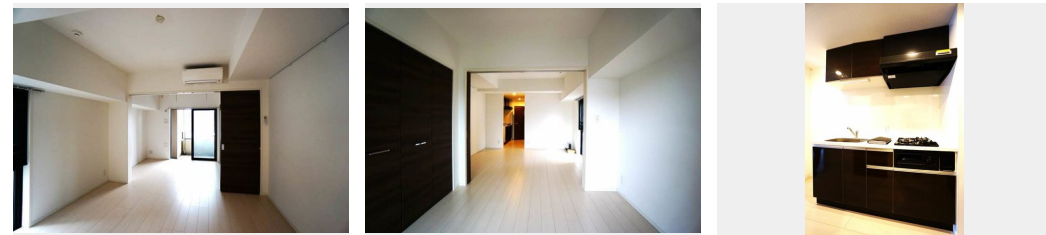
1LDK  
マンション

家賃 **116,000 円**

共益費等 9,000 円

敷金 1 ヶ月

礼金 2 ヶ月



この物件の  
オススメ  
ポイント

J R 東海道本線「藤沢駅」迄徒歩 8 分です！(600m) ※積水ハウス施工「シャーメゾン」ではございません。  
1 F - 2 F は保育園になります。都市ガス / 宅配ボックス有 / エレベーター有

## この物件についている こだわり設備

- 防犯カメラ
- エレベーター
- コンロ
- 給湯設備
- 追い焚き給湯
- 浴室乾燥機
- 温水洗浄便座
- エアコン
- フローリング付

駐車場有り / エレベーター / ゴミ集積場 (敷地内) / 駐輪場 (屋根付き) / 防犯カメラ / BS / CATV (都市型) / 角部屋 / フローリング / インターホン / 給湯箇所 (浴室・台所・洗面所) / 給湯器 (ガス) / 給湯器 (追焚機能付) / 浴室乾燥機 (暖房乾燥) / シャワー / 洗濯機置場 (室内) / 洗面化粧台 / ガスコンロ / 2口コンロ / トイレ (洗浄機能付便座) / バス・トイレ (セパレート) / エアコン / バルコニー

物件名 セントラルパイン鶴沼 401号室

アクセス J R 東海道本線 藤沢駅 徒歩8分

所在地 神奈川県藤沢市鶴沼石上 2 丁目 6 - 9

ランドマーク -

間取り 1LDK / 洋室 4.5 L D K 10 (帖)

専有面積 / 向き 36.9㎡ / 南東

築年月 / 構造 2021年3月上旬 / 鉄筋コンクリート・4階-5階建

入居 / 契約期間 2024年5月下旬 / 2年

駐車場 なし

入居諸条件備考

シャーメゾンライフSUPPORT24 (月額880円税込) へ別途加入要。退室時ハウスクリーニング費用として 52,470円 (税込) ご負担頂きます。 / 火災保険へのご加入が条件となります。 ※ご入居中は、借家人賠償責任保険・個人賠償責任保険が付帯された火災保険へのご加入が必要となります。積水ハウス不動産グループでは、万一の事故の際、グループが連携して迅速に対応できる「シャーメゾンライフGUARD」(\*) へのご加入を推奨しております。 \* 保険契約の取扱代理店は、積水ハウス不動産東京 (株) および積水ハウス不動産パートナーズ (株) となります。 / 積水ハウス不動産パートナーズの保証人不要プラン『らくらくパートナー』に加入が必要です。 [新規契約時] 事務手数料: 33,000円 (税込)、 [毎月] 保証料: 月額賃料等の2% / 諸費用及び、契約に要する費用は別途打合せ / 更新料: 新賃料の1ヶ月分

※消費税は10%として計算しています。 ※掲載されている図面・写真等は、作成方法や撮影方法・時期などにより実際とは異なる場合があります。 ※家具や車などは、配置のイメージであり、賃貸物件に付属していません (家具家電付き等の表示があるものを除く)。

ポイントがたまる  
住んでいるだけでポイントが貯まり、  
住替え時に家賃が最大3ヶ月分無料に!

らくらくパートナー  
気分も手間もお財布も、らくらく。  
保証人不要のらくらくパートナー

株式会社ニューライフオリジナル 湘南台店

TEL:0466-42-0620  
FAX: 0466-42-0625

神奈川県藤沢市湘南台 2 丁目 5 - 3 シバタビル 1 F

免許番号: 神奈川県免許(9)第16032号

所属団体: (公財) 日本賃貸住宅管理協会 / (公社) 神奈川県宅地建物取引

業協会 / (公社) 首都圏不動産公正取引協議会

取引形態  
仲介