

Sha Maison

積水ハウス品質のお部屋を シャーメゾン ショップ Shop

J R 東海道本線

藤沢駅 バス10分 徒歩5分

モバイルで見る



3K
アパート

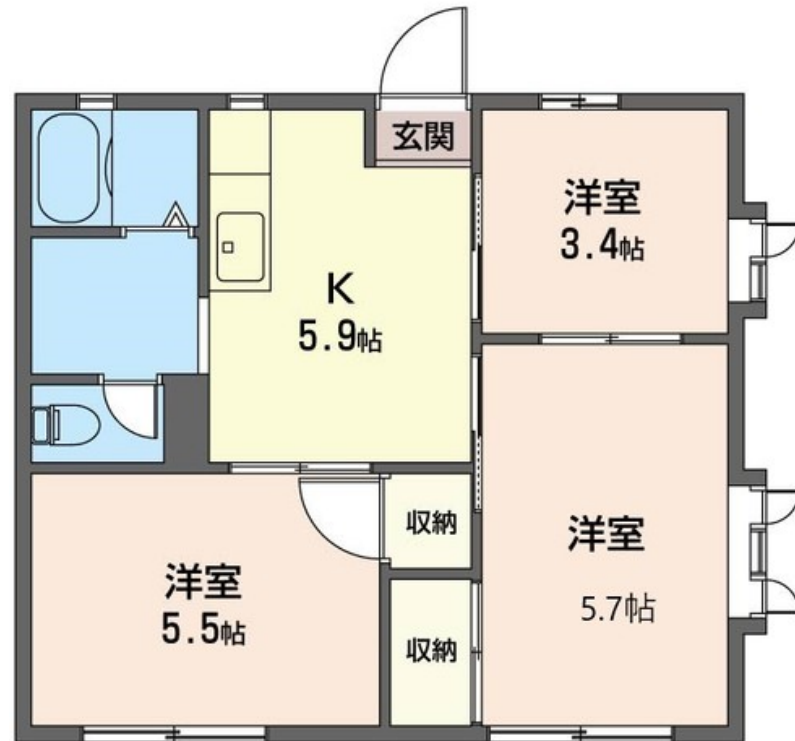
家賃 65,000 円

共益費等 6,000 円

敷金 100,000 円

礼金 1 ヶ月

駐車場 無料



この物件の
オススメ
ポイント

都市ガス仕様 / バス・トイレ別 / 駐車場 1 台付き (無料) / 積水ハウスの賃貸住宅「シャーメゾン」 / 市立大鋸小学校目の前! 徒歩 1 分 (80m) / 引越し後にすぐに利用できる無料インターネット付...

この物件についている こだわり設備



インターネット
無料(WiFi付)



TVモニター付き
インターホン



給湯設備



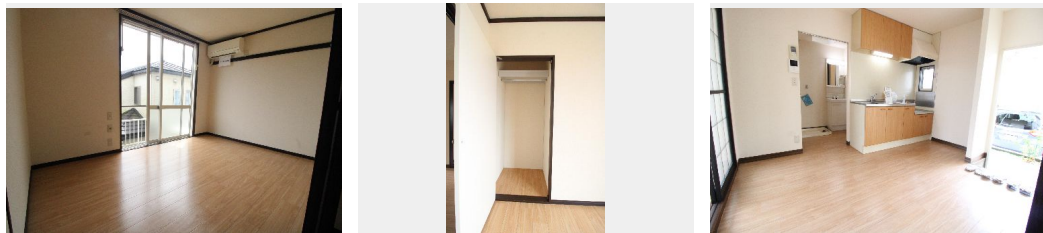
室内物干



エアコン



無料 駐車場無料



積水ハウスの賃貸住宅 シャーメゾン

Sha Maison

駐車場有り / ゴミ集積場 (敷地内) / CATV (都市型) / LGBTQフレンドリー / 高齢者対応可 / モニタ付ドアホン / インターネット無料 (WiFi対応) / 給湯器 (ガス) / シャワー / 洗濯機置場 (室内) / 洗面化粧台 / 室内物干し / バス・トイレ (セパレート) / エアコン / バルコニー

物件名	サンヴェール藤沢 105号室	間取り	3K / 洋室5.5 洋室3.4 洋室5.7 K5.9 (帖)
アクセス	J R 東海道本線 藤沢駅 バス10分、柄沢大上 バス停 徒歩5分	専有面積 / 向き	42.0㎡ / 南東
所在地	神奈川県藤沢市大鋸 1 0 1 9 - 2	築年月 / 構造	1989年3月下旬 / 軽量鉄骨・1階-2階建
ランドマーク	-	入居 / 契約期間	2024年5月中旬 / 2年
		駐車場	駐車場付

入居諸条件備考

シャーメゾンライフSUPPORT24 (月額880円税込) へ別途加入要。退室時ハウスクリーニング費用として56,760円 (税込) 負担頂きます。鍵交換費用として19,800円 (税込) 負担頂きます。火災保険へのご加入が条件となります。*ご入居中は、借家人賠償責任保険・個人賠償責任保険が付帯された火災保険へのご加入が必要となります。積水ハウス不動産グループでは、万一の事故の際、グループが連携して迅速に対応できる「シャーメゾンライフGUARD」(*) へのご加入を推奨しております。*保険契約の取扱代理店は、積水ハウス不動産東京 (株) および積水ハウス不動産パートナーズ (株) となります。積水ハウス不動産パートナーズの保証人不要プラン『らくらくパートナー』に加入が必要です。【新規契約時】事務手数料: 33,000円 (税込)、【毎月】保証料: 月額賃料等の2% / 諸費用及び、契約に要する費用は別途打合せ / 更新料: 新賃料の1ヶ月分

※消費税は10%として計算しています。※掲載されている図面・写真等は、作成方法や撮影方法・時期などにより実際とは異なる場合があります。※家具や車などは、配置のイメージであり、賃貸物件に付属していません (家具家電付き等の表示があるものを除く)。

ポイントがたまる
住んでいるだけでポイントが貯まり、住替え時に家賃が最大3ヶ月分無料に!

らくらくパートナー
気分も手間もお財布も、らくらく。保証人不要のらくらくパートナー

日之出不動産株式会社 藤沢本店
TEL:0466-23-3712
FAX: 0466-22-6997

神奈川県藤沢市鶴沼石上 1 丁目 3 - 1
免許番号: 神奈川県免許(13)第9009号
所属団体: (公社) 神奈川県宅地建物取引業協会 / (公社) 首都圏不動産公正取引協議会

取引形態
仲介