

# Sha Maison

積水ハウス品質のお部屋を シャーメゾン ショップ Shop

J R横須賀線

鎌倉駅 徒歩10分

モバイルで見る



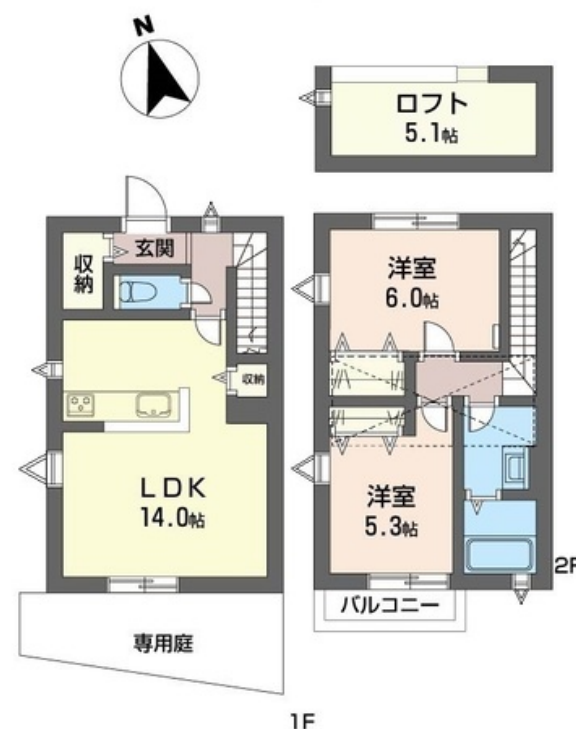
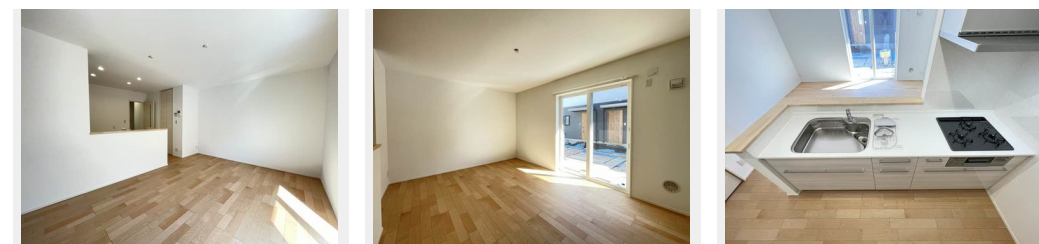
## 2LDK テラスハウス

### 家賃 164,000 円

共益費等 6,000 円

敷金 1ヶ月

礼金 1ヶ月



この物件の  
オススメ  
ポイント

ペット対応（室内小型犬～中型犬、猫・2匹まで）にてペットとの共同生活が可能です。来訪者の顔を見て話せる安心モニター付インターホン。ウォークインクローゼット付き。ロフト付で収納スパー・・・

### この物件についている こだわり設備

- 住宅性能評価 耐震等級3
- ペット相談可 対面キッチン
- 給湯設備 エコジョーズ
- インターネット無料(WiFi付)
- コンロ 3口コンロ
- 追い焚き給湯
- TVモニター付きインターホン
- 浴室乾燥機

住宅性能評価/耐震等級3/高齢者対応可/ペット相談可（室内中型犬）/ペット洗い場/駐輪場（屋根付き）/CATV（都市型）/BS/LGBTQフレンドリー/角部屋/アクセントクロス/フローリング/雨戸（シャッタータイプ）/モニター付ドアホン/ダウンライト/インターネット無料（Wi-Fi対応）/給湯箇所（浴室・台所・洗面所）/エコジョーズ/給湯器（追焚機能付）/浴室乾燥機（暖房乾燥）/シャワー/洗濯機置場（室内）/洗髪洗面化粧台/室内物干し/対面キッチン/ガスコンロ/3口コンロ/トイレ（洗浄機能付便座）/バス・トイレ（セパレート）/大型玄関収納

物件名	ラコスタ由比B 103号室	間取り	2LDK/洋室6 洋室5.3 LDK14 (帖)
アクセス	J R横須賀線 鎌倉駅 徒歩10分 江ノ島電鉄 和田塚駅 徒歩3分	専有面積 / 向き	66.25㎡ / 南西
所在地	神奈川県鎌倉市由比ガ浜1丁目203-2	築年月 / 構造	2024年6月下旬 / 木造・1階-2階建
ランドマーク	-	入居 / 契約期間	2024年6月下旬 / 2年
		駐車場	なし

入居諸条件備考

シャーメゾンライフSUPPORT24（月額880円税込）へ別途加入要。退室時ハウスクリーニング費用として77,880円（税込）ご負担頂きます。/火災保険へのご加入が条件となります。\*ご入居中は、借家人賠償責任保険・個人賠償責任保険が付帯された火災保険へのご加入が必要となります。積水ハウス不動産グループでは、万一の事故の際、グループが連携して迅速に対応できる「シャーメゾンライフGUARD」(\*)へのご加入を推奨しております。\*保険契約の取扱代理店は、積水ハウス不動産東京（株）および積水ハウス不動産パートナーズ（株）となります。/積水ハウス不動産パートナーズの保証人不要プラン『らくらくパートナー』に加入が必要です。[新規契約時]事務手数料：33,000円（税込）、[毎月]保証料：月額賃料等の2%/諸費用及び、契約に要する費用は別途打合せ/更新料：新賃料の1ヶ月分

※消費税は10%として計算しています。※掲載されている図面・写真等は、作成方法や撮影方法・時期などにより実際とは異なる場合があります。※家具や車などは、配置のイメージであり、賃貸物件に付属していません（家具家電付き等の表示があるものを除く）。

**ポイントがたまる**  
住んでいるだけでポイントが貯まり、住替え時に家賃が最大3ヶ月分無料に!

**らくらくパートナー**  
気分も手間もお財布も、らくらく。保証人不要のらくらくパートナー

有限会社御成不動産  
TEL:0467-25-1003  
FAX: 0467-22-2683

神奈川県鎌倉市御成町13-22  
免許番号：神奈川県免許(14)第7900号  
所属団体：(公社)神奈川県宅地建物取引業協会 / (公社)首都圏不動産公正取引協議会

取引形態  
仲介