

Sha Maison

積水ハウス品質のお部屋を シャーメゾン ショップ Shop

J R相模線

上溝駅 徒歩6分

モバイルで見る



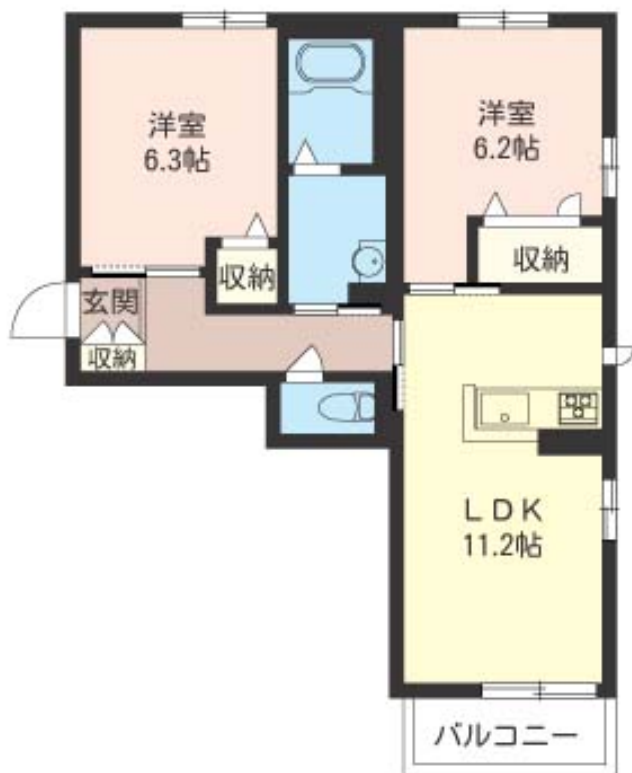
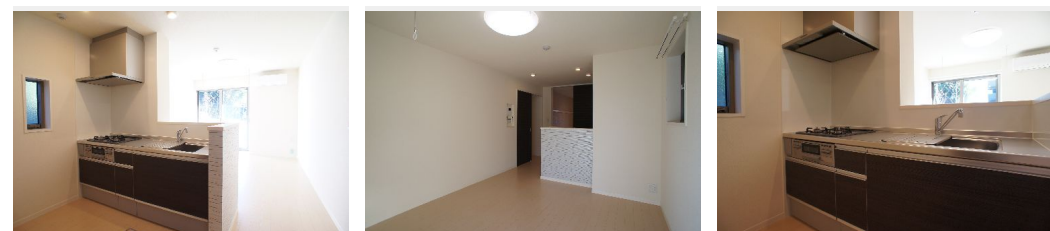
2LDK
マンション

家賃 **99,000 円**

共益費等 **6,000 円**

敷金 **1 ヶ月**

礼金 **1 ヶ月**



積水ハウスの賃貸住宅 シャーメゾン

Sha Maison

この物件の
オススメ
ポイント

★インターネット無料Wi-Fi★上下遮音の音を軽減する高遮音床『SHIDD55』搭載物件です！ペット飼育可物件です（小型犬1匹のみ）！※ペット飼育の場合、敷金プラス1ヶ月になります・・・

この物件についている こだわり設備

- 高遮音床システム
- オートロック
- ペット相談可
- しゃ熱断熱複層ガラス
- 防犯カメラ
- 対面キッチン
- インターネット無料(WiFi付)
- 防犯ガラス
- コンロ
- TVモニター付きインターホン
- 警備システム
- 給湯設備

駐車場有り/高遮音床システム「SHIDD55」/ゴミ集積場（敷地内）/ペット相談可（室内小型犬）/駐輪場（屋根付き）/オートロック/防犯カメラ/BS/インターネット無料/LGBTQフレンドリー/アクセントクロス/しゃ熱断熱複層ガラス/雨戸（シャッタータイプ）/モニター付ドアホン/インターネット無料（Wi-Fi対応）/防犯ガラス（合せガラス）/玄関鍵（①キー②ロック）/ホームセキュリティ（セコム）/給湯箇所（浴室・台所・洗面所）/給湯器（ガス）/浴室乾燥機（暖房乾燥）/シャワー/ユニットバス1318/洗濯機置場（室内）/洗髪洗面化粧台/対面キッチン

物件名	Park maison YOKOYAMA 101号室	間取り	2LDK/洋室6.3 洋室6.2 LDK11.2 (帖)
アクセス	J R相模線 上溝駅 徒歩6分	専有面積 / 向き	56.37㎡ / 南
所在地	神奈川県相模原市中央区横山6丁目8-41	築年月 / 構造	2015年10月上旬 / 鉄骨・1階-3階建
ランドマーク	-	入居 / 契約期間	2024年5月上旬 / 2年
		駐車場	有り / 月 6,112円 ~ 6,112円 (税込)

入居諸条件備考

シャーメゾンライフSUPPORT24（月額880円税込）へ別途加入要。退室時ハウスクリーニング費用として69,410円（税込）ご負担頂きます。鍵交換費用として12,100円（税込）ご負担頂きます。/火災保険へのご加入が条件となります。*ご入居中は、借家人賠償責任保険・個人賠償責任保険が付帯された火災保険へのご加入が必要となります。積水ハウス不動産グループでは、万一の事故の際、グループが連携して迅速に対応できる「シャーメゾンライフGUARD」(*)へのご加入を推奨しております。*保険契約の取扱代理店は、積水ハウス不動産東京（株）および積水ハウス不動産パートナーズ（株）となります。/積水ハウス不動産パートナーズの保証人不要プラン『らくらくパートナー』へご加入が必要です。【新規契約時】事務手数料：33,000円（税込）、【毎月】保証料：月額賃料等の2%/諸費用及び、契約に要する費用は別途打合せ/駐車場の空・料金等につきましては別途お問合せ下さい。/更新料：新賃料の1ヶ月分

※消費税は10%として計算しています。※掲載されている図面・写真等は、作成方法や撮影方法・時期などにより実際とは異なる場合があります。※家具や車などは、配置のイメージであり、賃貸物件に付属していません（家具家電付き等の表示があるものを除く）。

ポイントがたまる
住んでいるだけでポイントが貯まり、住替え時に家賃が最大3ヶ月分無料に!

らくらくパートナー
気分も手間もお財布も、らくらく。保証人不要のらくらくパートナー

株式会社共立不動産
TEL:042-754-8000
FAX: 042-752-6811

神奈川県相模原市中央区相生4丁目4-16
免許番号：神奈川県免許(15)第5622号
所属団体：（公社）神奈川県宅地建物取引業協会 / （公社）首都圏不動産公正取引協議会

取引形態
仲介