

# Sha Maison

積水ハウス品質のお部屋を シャーメゾン ショップ Shop

J R南武線

武蔵中原駅 徒歩10分

モバイルで見る



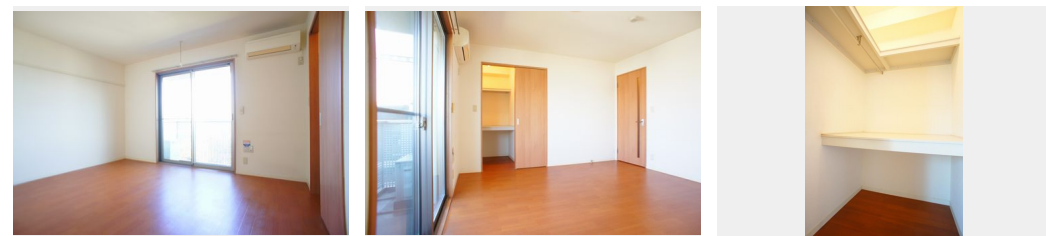
1K  
マンション

家賃 83,000 円

共益費等 6,000 円

敷金 1ヶ月

礼金 1ヶ月



積水ハウスの賃貸住宅 シャーメゾン

Sha Maison

この物件の  
オススメ  
ポイント

積水ハウス施工の賃貸住宅『シャーメゾン』♪・オートロック  
・無料インターネット・防犯カメラ・宅配BOX等の充実した  
設備☆【屋根付き駐輪場】あります。敷地内に有料駐車場あり  
ます。(要 . . .

## この物件についている こだわり設備

- 宅配BOX
- インターネット 無料(WiFi付)
- TVモニター付き インターホン
- オートロック
- 防犯カメラ
- 防犯ガラス
- コンロ
- 給湯設備
- 浴室乾燥機
- 洗髪洗面台
- 温水洗浄便座
- エアコン

駐車場有り/宅配BOX/ゴミ集積場(敷地内)/駐輪場(屋根付き)/オートロック/防犯カメラ  
/CATV(都市型)/LGBTQフレンドリー/高齢者対応可/モニター付ドアホン/インターネット  
無料(Wi-Fi対応)/防犯ガラス(合せガラス)/玄関鍵(①キー②ロック)/給湯箇所(浴室・  
台所・洗面所)/給湯器(ガス)/浴室乾燥機(暖房乾燥)/シャワー/洗濯機置場(室内)/洗髪洗  
面化粧台/ガスコンロ/トイレ(洗浄機能付便座)/バス・トイレ(セパレート)/ウォークインク  
ロ-ゼット/エアコン/バルコニー

物件名 サンヴィレッタ 306号室  
アクセス J R南武線 武蔵中原駅 徒歩10分  
J R南武線 武蔵小杉駅 徒歩24分  
所在地 神奈川県川崎市中原区下小田中4丁目18-5  
ランドマーク -

間取り 1K/洋室8.4 K2.7(帖)  
専有面積/向き 27.87㎡/東  
築年月/構造 2008年4月下旬/重量鉄骨・3階-3階建  
入居/契約期間 2024年6月上旬/2年  
駐車場 有り/月 16,500円 ~ 16,500円(税込)

入居諸条件備考

シャーメゾンライフSUPPORT24(月額880円税込)にご加入いただきます。ご入居にかかる諸費用として、退室時ハウスクリーニング費用44,000円(税込)鍵交換費用24,200円(税込)が必要です。/火災保険へのご加入が必要となります。\*ご入居中は、借家人賠償責任保険・個人賠償責任保険が付帯された火災保険へのご加入が必要となります。積水ハウス不動産グループでは、万一の事故の際、グループが連携して迅速に対応できる「シャーメゾンライフGUARD」(\*)へのご加入を推奨しております。\*保険契約の取扱代理店は、積水ハウス不動産東京(株)および積水ハウス不動産パートナーズ(株)となります。/積水ハウス不動産パートナーズの保証人不要プラン『らくらくパートナー』にご加入が必要です。[新規契約時]事務手数料:33,000円(税込)、[毎月]保証料:月額賃料等の2%/諸費用及び、契約に要する費用は別途打合せ/駐車場の空・料金等につきましては別途お問合せ下さい。/更新料:新賃料の1ヶ月分

※消費税は10%として計算しています。※掲載されている図面・写真等は、作成方法や撮影方法・時期などにより実際とは異なる場合があります。※家具や車などは、配置のイメージであり、賃貸物件に付属していません(家具家電付き等の表示があるものを除く)。

ポイントがたまる  
住んでいるだけでポイントが貯まり、  
住替え時に家賃が最大3ヶ月分無料に!

らくらくパートナー  
気分も手間もお財布も、らくらく。  
保証人不要のらくらくパートナー

株式会社イズムコーポレイション

TEL:044-789-8063  
FAX: 044-411-2282

神奈川県川崎市中原区新丸子東2丁目925東横小杉ビル2F  
免許番号: 神奈川県免許(5)24017号  
所属団体: (公社)神奈川県宅地建物取引業協会 / (公社)首都圏不動産公正取引協議会

取引形態  
仲介