

Sha Maison

積水ハウス品質のお部屋を シャーメゾン ショップ Shop

J R南武線

鹿島田駅 徒歩18分

モバイルで見る



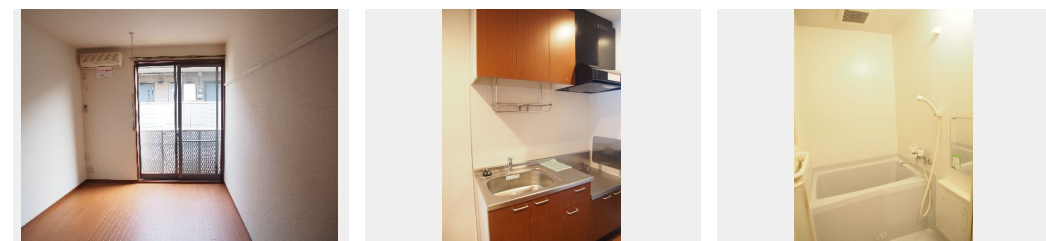
1K
アパート

家賃 62,000 円

共益費等 5,000 円

敷金 1ヶ月

礼金 1ヶ月



積水ハウスの賃貸住宅 シャーメゾン

Sha Maison

この物件の
オススメ
ポイント

積水ハウス施工の賃貸住宅『シャーメゾン』♪・・・駐輪場等の充実した設備☆ファミリーマート徒歩4分☆ライフ徒歩2分☆クリエイトSD徒歩5分☆エアコン・・・洗髪洗面化粧台・・・TVモ・・・

この物件についている こだわり設備



TVモニター付き
インターホン



給湯設備



洗髪洗面台



室内物干



エアコン

ゴミ集積場(敷地内) / 駐輪場 / CATV(都市型) / LGBTQフレンドリー / 高齢者対応可 / モニタ付ドアホン / 給湯箇所(浴室・台所・洗面所) / 給湯器(ガス) / シャワー / 洗濯機置場(室内) / 洗髪洗面化粧台 / 室内物干し / バス・トイレ(セパレート) / エアコン

物件名 St. Village 203号室

アクセス J R南武線 鹿島田駅 徒歩18分
J R南武線 矢向駅 徒歩20分

所在地 神奈川県川崎市幸区小向西町3丁目39-5

ランドマーク -

間取り 1K / 洋室6.2 K3.2 (帖)

専有面積 / 向き 20.79㎡ / 南

築年月 / 構造 2004年4月中旬 / 軽量鉄骨・2階-2階建

入居 / 契約期間 2024年5月中旬 / 2年

駐車場 なし

入居諸条件備考

シャーメゾンライフSUPPORT24(月額880円税込)へ別途加入要。退室時ハウスクリーニング費用として44,000円(税込)ご負担頂きます。鍵交換費用として17,600円(税込)ご負担頂きます。/火災保険へのご加入が条件となります。*ご入居中は、借家人賠償責任保険・個人賠償責任保険が付帯された火災保険へのご加入が必要となります。積水ハウス不動産グループでは、万一の事故の際、グループが連携して迅速に対応できる「シャーメゾンライフGUARD」(*)へのご加入を推奨しております。*保険契約の取扱代理店は、積水ハウス不動産東京(株)および積水ハウス不動産パートナーズ(株)となります。/積水ハウス不動産パートナーズの保証人不要プラン『らくらくパートナー』に加入が必要です。【新規契約時】事務手数料:33,000円(税込)、[毎月]保証料:月額賃料等の2%/諸費用及び、契約に要する費用は別途打合せ/※各施設までの距離・徒歩分はシステムで自動的に処理しているため、実際とは異なる場合がございます。学区等は各自自治体へ確認をお願いいたします。/更新料:新賃料の1ヶ月分

※消費税は10%として計算しています。※掲載されている図面・写真等は、作成方法や撮影方法・時期などにより実際とは異なる場合があります。※家具や車などは、配置のイメージであり、賃貸物件に付属していません(家具家電付き等の表示があるものを除く)。

ポイントがたまる
住んでいるだけでポイントが貯まり、
住替え時に家賃が最大3ヶ月分無料に!

らくらくパートナー
気分も手間もお財布も、らくらく。
保証人不要のらくらくパートナー

株式会社石川商事 川崎西口店

TEL:044-276-2504
FAX: 044-266-6533

神奈川県川崎市幸区中幸町4丁目11-2ヒルスミキ川崎 1階

免許番号: 神奈川県免許(10)第13823号

所属団体: (公財)日本賃貸住宅管理協会 / (公社)神奈川県宅地建物取引業協会 / 全国賃貸管理ビジネス協会 (ほか)

取引形態
仲介