

Sha Maison

積水ハウス品質のお部屋を シャーメゾン ショップ Shop

横浜市営地下鉄ブルーライン

立場駅 徒歩6分

モバイルで見る



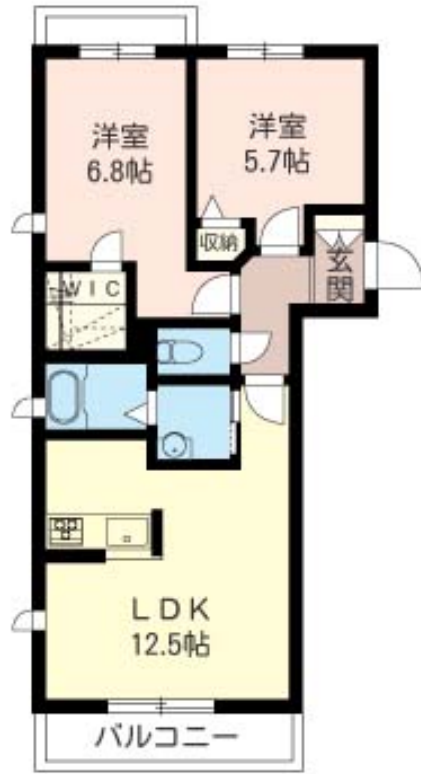
2LDK
マンション

家賃 **111,000 円**

共益費等 6,000 円

敷金 1 ヶ月

礼金 1.5 ヶ月



積水ハウスの賃貸住宅 シャーメゾン

Sha Maison

この物件の
オススメ
ポイント

積水ハウス施工のシャーメゾン！ペット飼育可シャーメゾン♪（小～中型犬※敷金+1ヶ月）1匹迄／☆敷地内駐車場有（料金、空き要確認）☆共用部オートロック／☆都市ガス☆エアコン1台・洗浄・・・

この物件についている こだわり設備

- 高遮音床システム
- ペット相談可
- 追い焚き給湯
- TVモニター付きインターホン
- 対面キッチン
- 浴室乾燥機
- オートロック
- コンロ
- 洗面洗面台
- 防犯カメラ
- 給湯設備
- 室内物干

駐車場有り／高遮音床システム「SHAIDD55」／ゴミ集積場（敷地内）／ペット相談可（室内小型犬）／駐輪場（屋根無し）／オートロック／防犯カメラ／BS／CATV（都市型）／LGBTQフレンドリー／高齢者対応可／角部屋／モニター付ドアホン／玄関鍵（①キー②ロック）／給湯箇所（浴室・台所・洗面所）／給湯器（ガス）／給湯器（追焚機能付）／浴室乾燥機（暖房乾燥）／シャワー／洗濯機置場（室内）／洗髪洗面化粧台／室内物干し／対面キッチン／ガスコンロ／トイレ（洗浄機能付便座）／バス・トイレ（セパレート）／ウォークインクローゼット／エアコン／バルコニー

物件名 グランエスパシオVI 203号室

間取り 2LDK／洋室6.8 洋室5.7 LDK12.5 (帖)

アクセス 横浜市営地下鉄ブルーライン 立場駅 徒歩6分
横浜市営地下鉄ブルーライン 中田駅 徒歩14分

専有面積 / 向き 54.5㎡ / 南

所在地 神奈川県横浜市泉区中田北1丁目18-9-1

築年月 / 構造 2016年4月下旬 / 鉄骨・2階-3階建

ランドマーク -

入居 / 契約期間 2024年7月中旬 / 2年

駐車場 有り / 月 12,100円 ~ 12,100円 (税込)

入居諸条件備考

シャーメゾンライフSUPPORT24（月額880円税込）へ別途加入要。退室時ハウスクリーニング費用として65,230円（税込）ご負担頂きます。鍵交換費用として13,200円（税込）ご負担頂きます。火災保険へのご加入が条件となります。※ご入居中は、借家人賠償責任保険・個人賠償責任保険が付帯された火災保険へのご加入が必要となります。積水ハウス不動産グループでは、万一の事故の際、グループが連携して迅速に対応できる「シャーメゾンライフGUARD」(*)へのご加入を推奨しております。*保険契約の取扱代理店は、積水ハウス不動産東京(株)および積水ハウス不動産パートナーズ(株)となります。積水ハウス不動産パートナーズの保証人不要プラン『らくらくパートナー』にご加入が必要です。【新規契約時】事務手数料：33,000円(税込)、[毎月]保証料：月額賃料等の2%/諸費用及び、契約に要する費用は別途打合せ/駐車場の空・料金等につきましては別途お問合せ下さい。/更新料：新賃料の1ヶ月分

※消費税は10%として計算しています。※掲載されている図面・写真等は、作成方法や撮影方法・時期などにより実際とは異なる場合があります。※家具や車などは、配置のイメージであり、賃貸物件に付属していません（家具家電付き等の表示があるものを除く）。

ポイントがたまる
住んでいるだけでポイントが貯まり、
住替え時に家賃が最大3ヶ月分無料に!

らくらくパートナー
気分も手間もお財布も、らくらく。
保証人不要のらくらくパートナー

ニュータウン株式会社 中田店

TEL:045-800-6817
FAX: 045-800-6818

神奈川県横浜市泉区中田東2丁目1-11小糸ビル1F

免許番号：国土交通大臣免許(10)第3268号

所属団体：(公社)神奈川県宅地建物取引業協会 / (公社)首都圏不動産公

正取引協議会

取引形態
仲介